

CUADRO DE SUPERFICIES

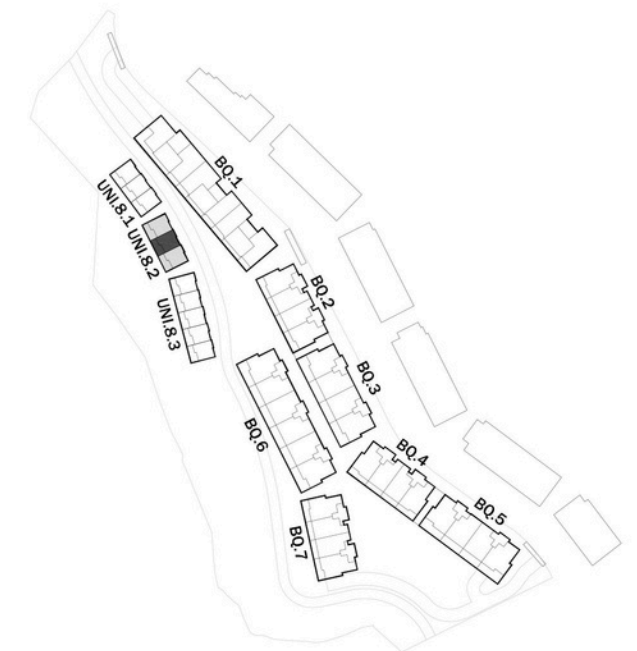
Sup. Útil Interior Vivienda	77.6 m ²
Sup. Útil Exterior	21.2 m ²
Sup. Cons. Int. Viv + p.p. ZZCC	103.2 m²
Sup. Cons. Int. Viv + p.p. ZZCC + Sup. Útil Ext.	124.4 m²

CUADRO DE SUPERFICIES ANDALUCÍA D218/2005

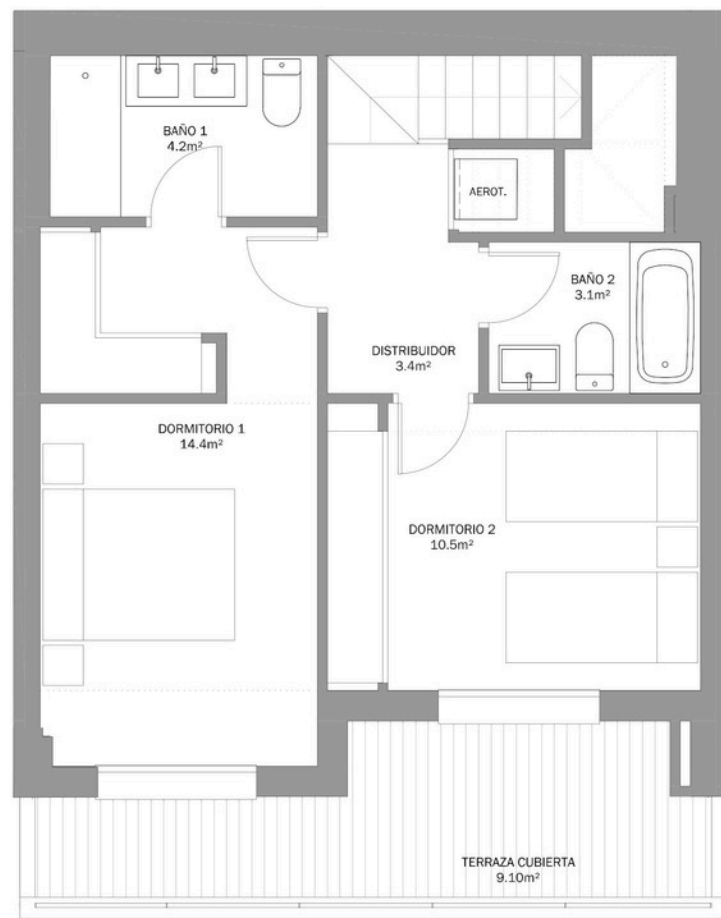
Sup. Útil Vivienda D218/2005	85.3 m ²
Sup. Cons. Vivienda + p.p. ZZCC D218/2005	113.4 m ²

Las superficies indicadas están calculadas conforme al Decreto 218/2005 de información al consumidor en la compraventa y arrendamiento de viviendas en Andalucía.

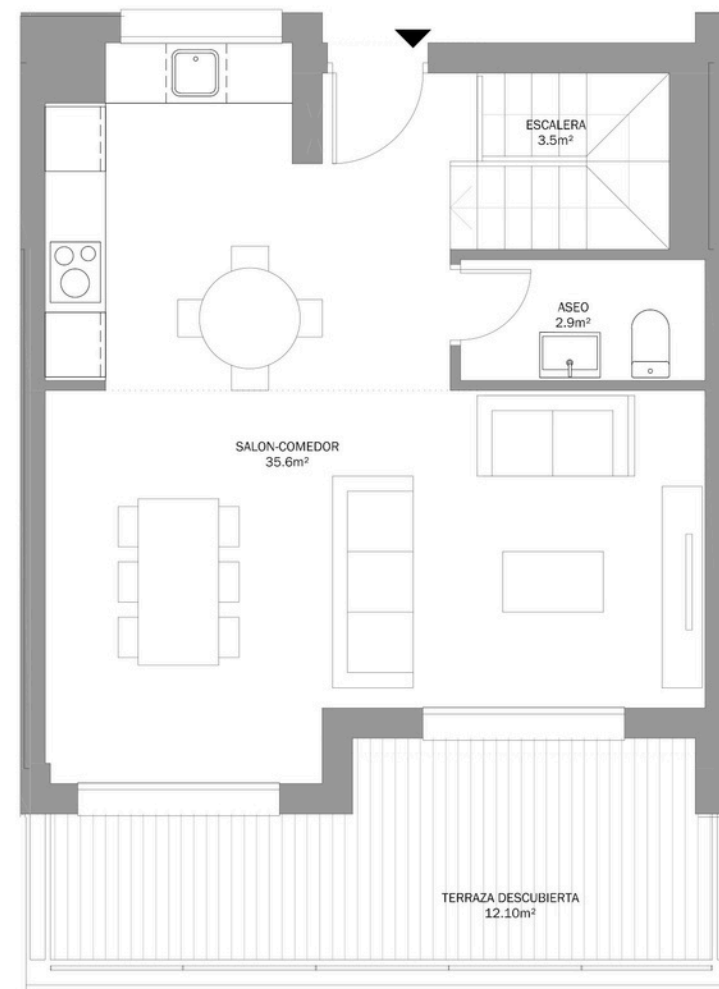
LOCALIZACIÓN



0 1 2 3m
1:75 (metros)



PLANTA DORMITORIOS



PLANTA ACCESO

COMPROMISO SOSTENIBLE