

# PLANTA ALTA A3



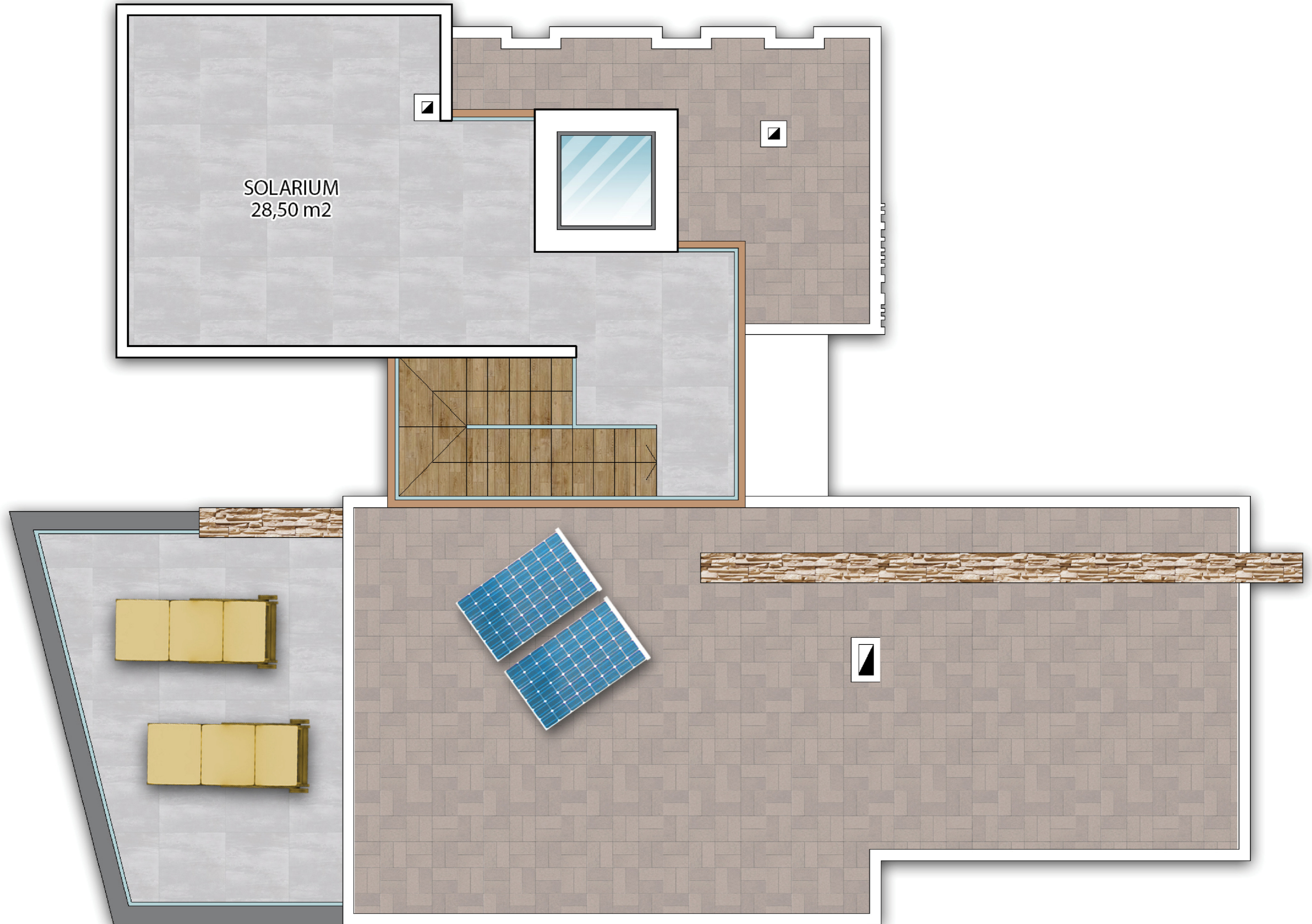
Total superficie útil: **96,90 m<sup>2</sup>**

# PLANTA BAJA A3



Total superficie útil: 102,30 m<sup>2</sup>

# PLANTA SOLARIUM A3



Total superficie útil: **28,50 m<sup>2</sup>**

# SEMISOTANO (acceso directo desde el exterior) A3



Total superficie útil: **96,45 m<sup>2</sup>**

# VILLA A3



Total superficie útil: **324,15 m<sup>2</sup>**

Superficie parcela: **584,80 m<sup>2</sup>**