

# PLANTA ALTA A4



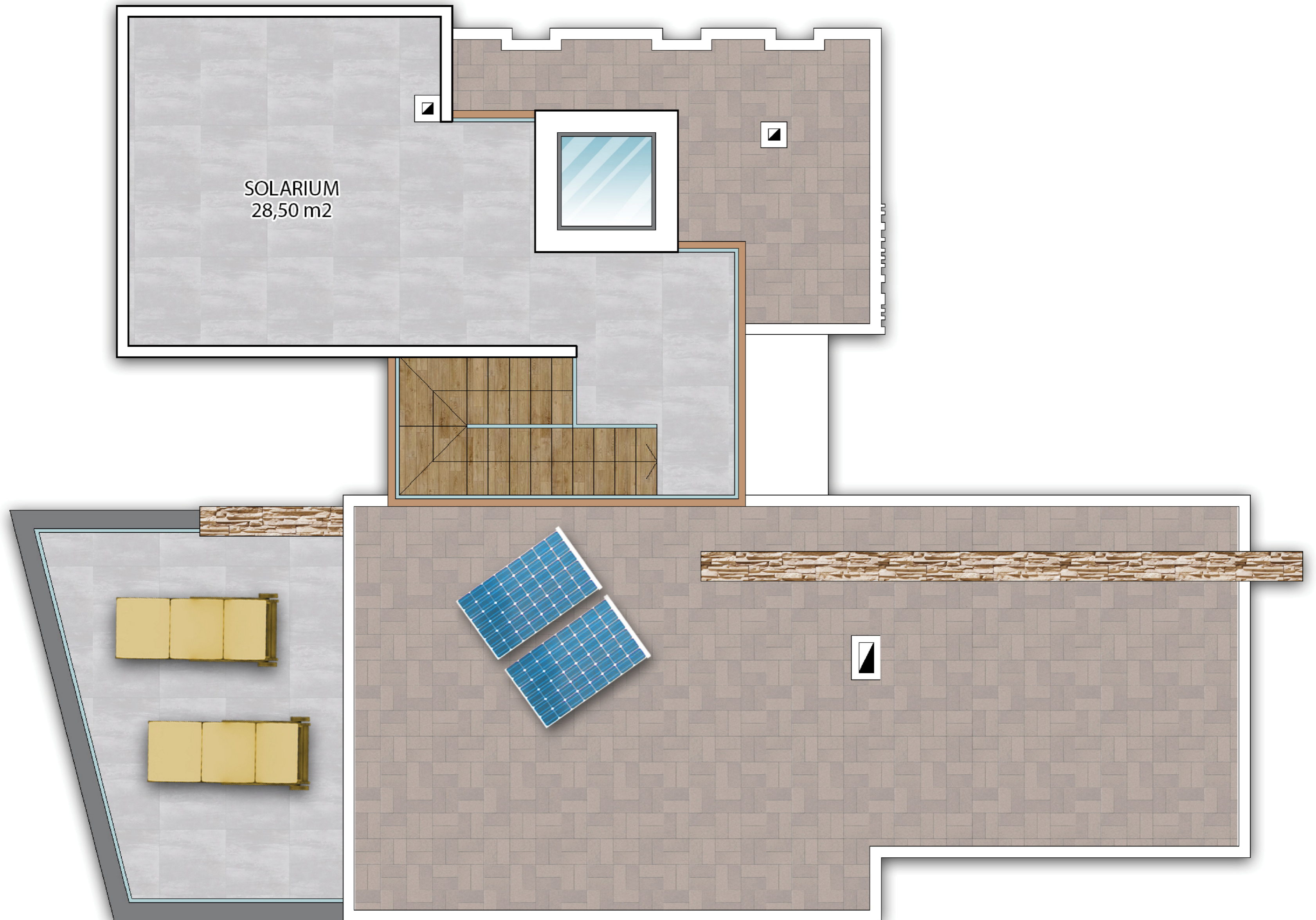
Total superficie útil: 96,90 m<sup>2</sup>

# PLANTA BAJA A4



Total superficie útil: 102,30 m<sup>2</sup>

# PLANTA SOLARIUM A4



Total superficie útil: **28,50 m<sup>2</sup>**

# SEMISOTANO (acceso directo desde el exterior) **A4**



Total superficie útil: **96,45 m<sup>2</sup>**

# VILLA A4



Total superficie útil: **324,15 m<sup>2</sup>**

Superficie parcela: **642,45 m<sup>2</sup>**