

# PLANTA ALTA B5



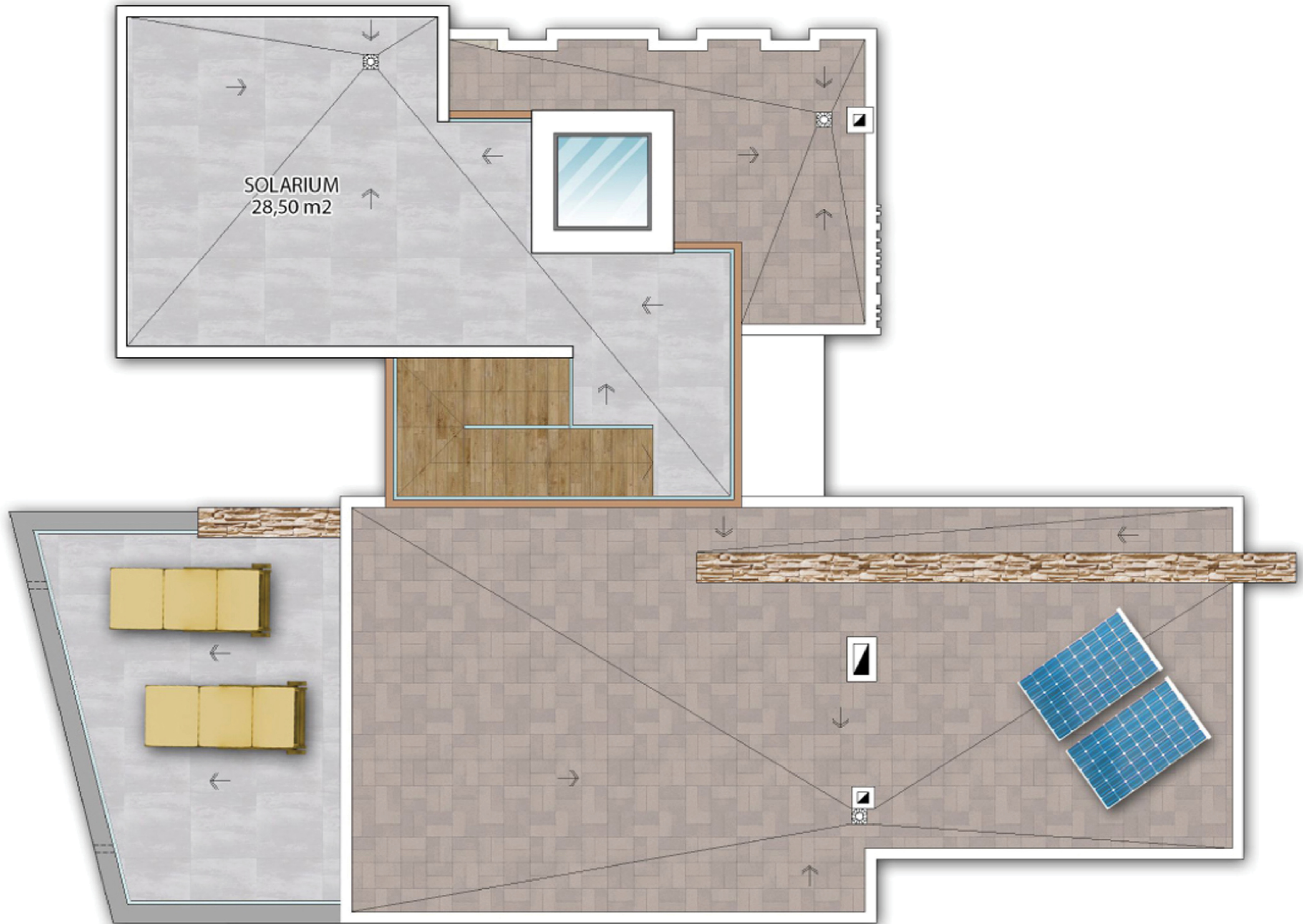
Total superficie útil: **96,90 m<sup>2</sup>**

# PLANTA BAJA B5



Total superficie útil: **100,05 m<sup>2</sup>**

# PLANTA SOLARIUM B5



Total superficie útil: **28,50 m<sup>2</sup>**

# SEMISOTANO (acceso directo desde el exterior) **B5**



Total superficie útil: **96,30 m<sup>2</sup>**

# VILLA B5



Total superficie útil: **321,75 m<sup>2</sup>**

Superficie parcela: **635,65 m<sup>2</sup>**