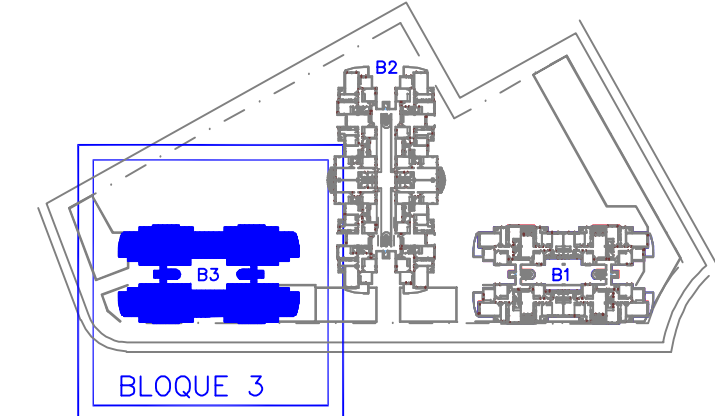
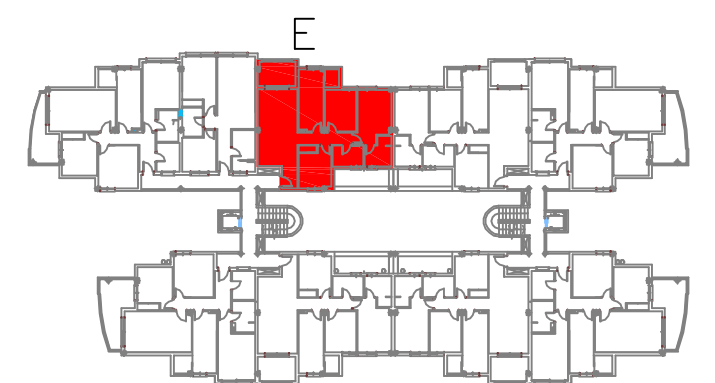


SITUACION PARCELA RESPECTO PLAN PARCIAL



BLOQUE 3



ESCALA 1:50

SUPERFICIE CONSTRUIDA: 98,73 m<sup>2</sup>

SUPERFICIE UTIL: 85,45 m<sup>2</sup>

**BLOQUE 3**  
**PLANTA TERCERA - VIVIENDA E**