

**V76 - PORTAL 12 SEGUNDO B** 3 dormitorios

**RESUMEN SUPERFICIES ÚTILES**

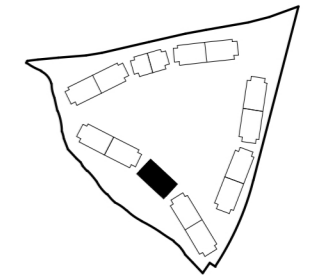
|                                |                       |
|--------------------------------|-----------------------|
| Total superficie útil exterior | 137,01 m <sup>2</sup> |
| Total superficie útil interior | 105,86 m <sup>2</sup> |
| Total superficie útil vivienda | 242,87 m <sup>2</sup> |

**RESUMEN SUPERFICIES CONSTRUIDA**

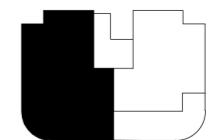
|   |                       |
|---|-----------------------|
| Total superficie construida exterior    | 144,96 m <sup>2</sup> |
| Total superficie construida interior    | 123,08 m <sup>2</sup> |
| Total superficie construida vivienda    | 268,04 m <sup>2</sup> |
| Total superficie construida con comunes | 280,18 m <sup>2</sup> |

**RESUMEN SUPERFICIES SEGUN DECRETO 218/2005**

|                            |                       |
|----------------------------|-----------------------|
| Superficie útil BOJA       | 116,45 m <sup>2</sup> |
| Superficie construida BOJA | 145,81 m <sup>2</sup> |



LOCALIZACIÓN  
Planta 2



ESCALA 1/100  
0 (m) 0,5

