

V75 - PORTAL 12 SEGUNDO A 3 dormitorios

RESUMEN SUPERFICIES ÚTILES

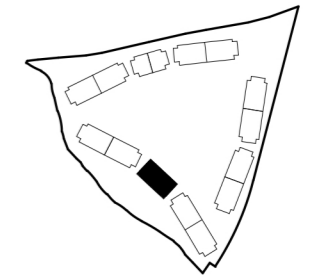
Total superficie útil exterior	137,07 m ²
Total superficie útil interior	105,86 m ²
Total superficie útil vivienda	242,93 m ²

RESUMEN SUPERFICIES CONSTRUIDA

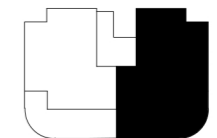
Total superficie construida exterior	144,94 m ²
Total superficie construida interior	123,5 m ²
Total superficie construida vivienda	268,44 m ²
Total superficie construida con comunes	280,58 m ²

RESUMEN SUPERFICIES SEGUN DECRETO 218/2005

Superficie útil BOJA	116,45 m ²
Superficie construida BOJA	146,23 m ²



LOCALIZACIÓN
Planta 2



ESCALA 1/100
0 (m) 0,5

