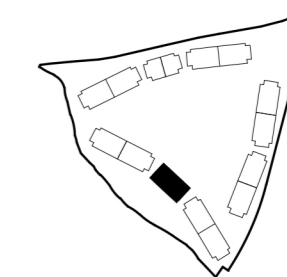


V72 - PORTAL 12 BAJO B 3 dormitorios

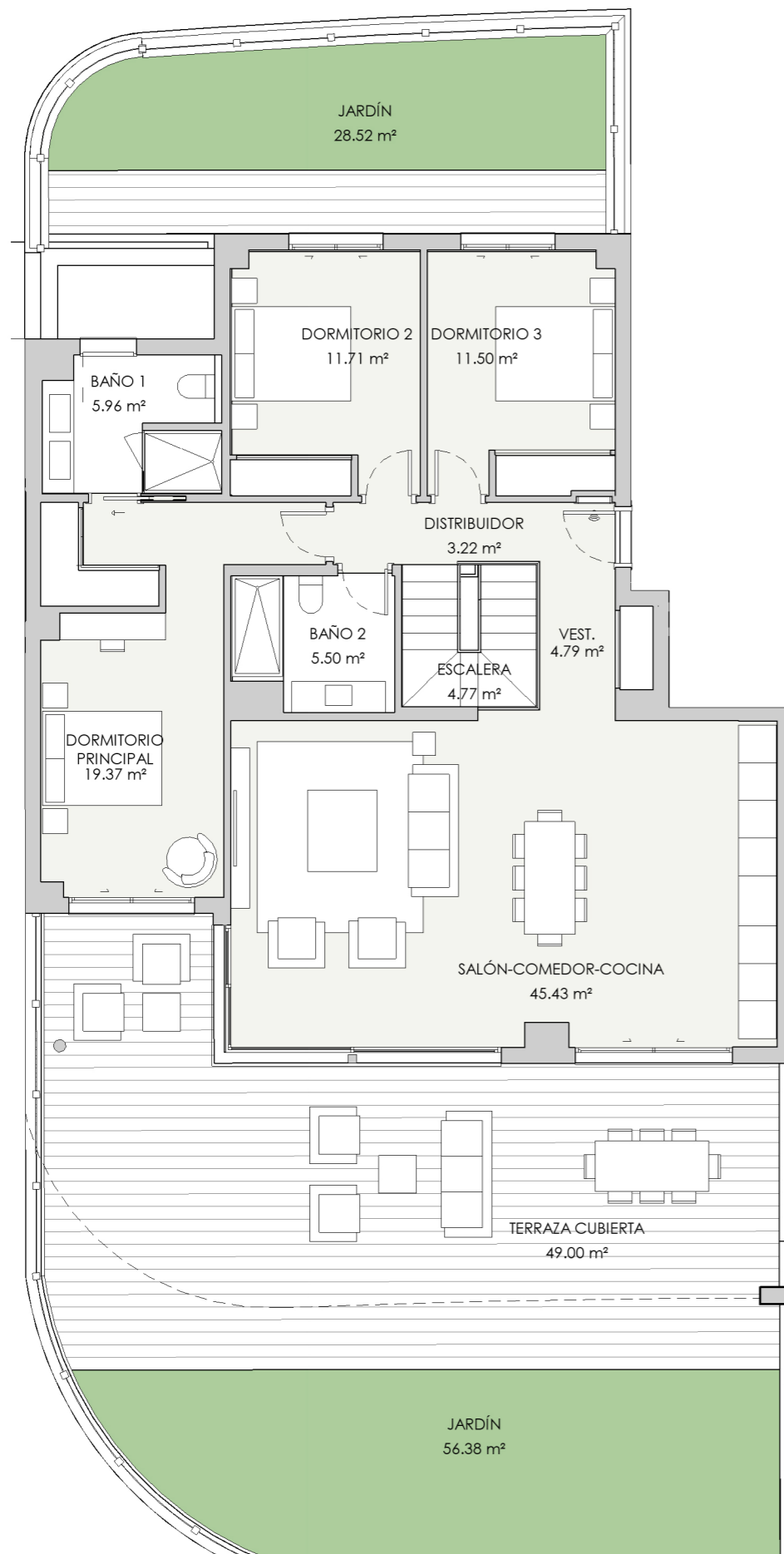
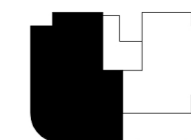
RESUMEN SUPERFICIES ÚTILES	
Total superficie útil exterior	133,9 m2
Total superficie útil interior	167,5 m2
Total superficie útil vivienda	301,4 m2

RESUMEN SUPERFICIES CONSTRUIDA	
Total superficie construida exterior	148,8 m2
Total superficie construida interior	195,28 m2
Total superficie construida vivienda	344,08 m2
Total superficie construida con comunes	357,15 m2

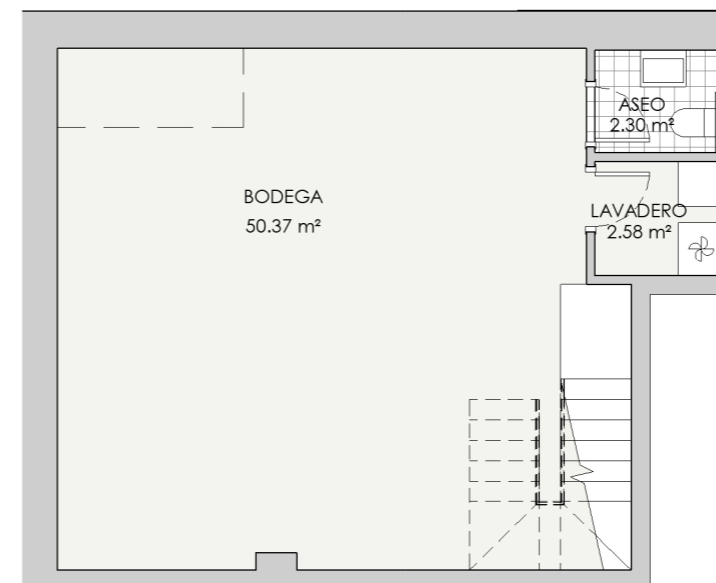
RESUMEN SUPERFICIES SEGUN DECRETO 218/2005	
Superficie útil BOJA	184,25 m2
Superficie construida BOJA	225,19 m2



LOCALIZACIÓN
Planta 0



PLANTA BAJA



PLANTA SÓTANO



ESCALA 1/100
0 (m) 0.5

