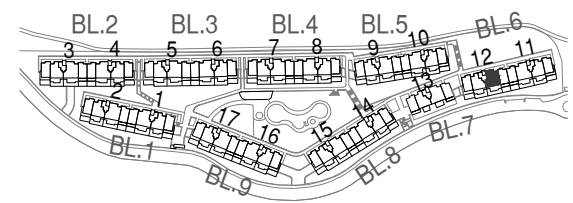


PARCELA 56 DEL SECTOR UR-12

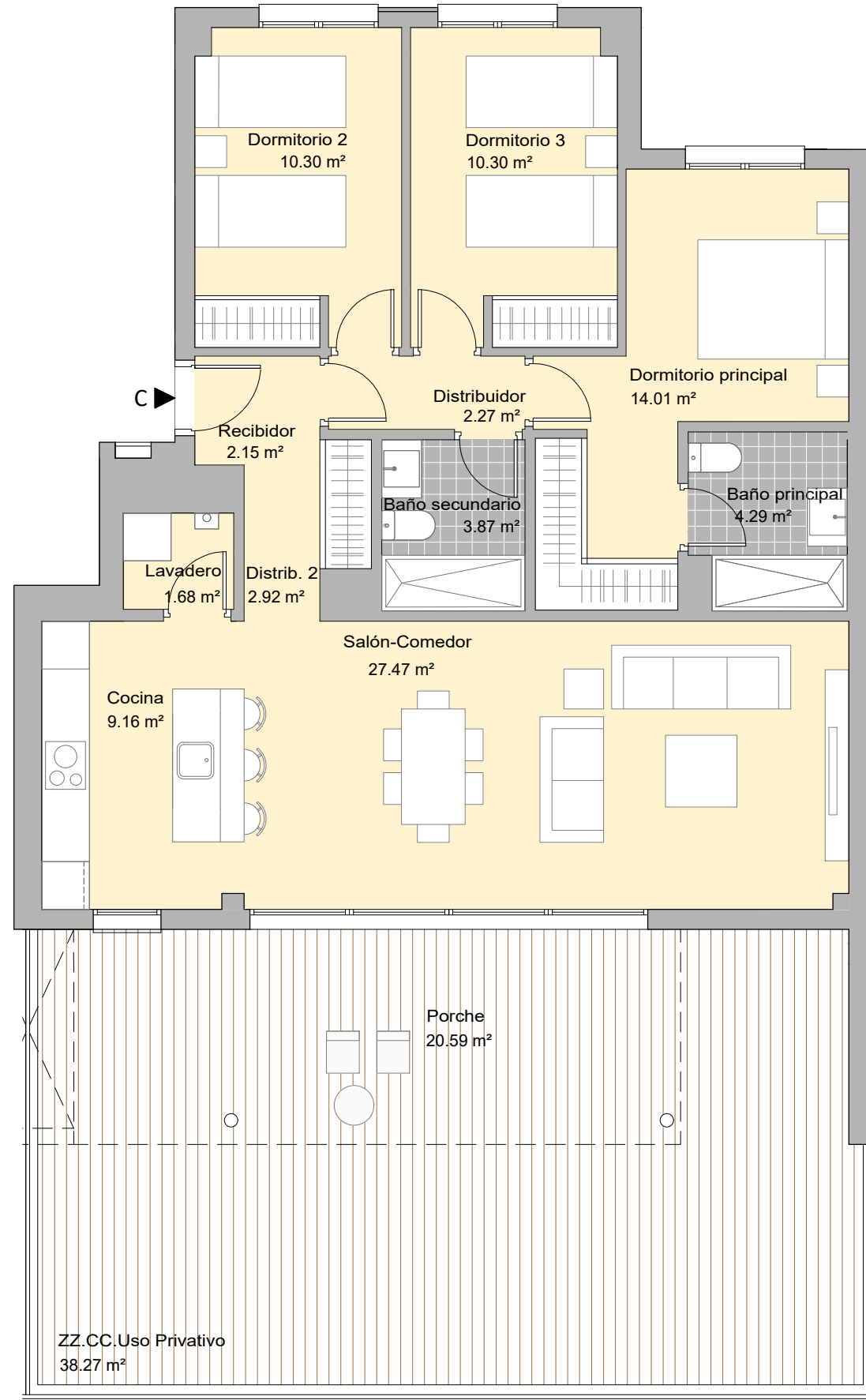
CASARES. MÁLAGA

BLOQUE 6 / PORTAL 12
PLANTA BAJA / VIVIENDA C

	SUP. ÚTIL INT/EXT	
Recibidor	2,15 m ²	int
Salón-Comedor	27,47 m ²	int
Cocina	9,16 m ²	int
Dormitorio Principal	14,01 m ²	int
Dormitorio 2	10,30 m ²	int
Dormitorio 3	10,30 m ²	int
Baño Principal	4,29 m ²	int
Baño Secundario	3,87 m ²	int
Distribuidor 1	2,27 m ²	int
Distribuidor 2	2,92 m ²	int
Lavadero	1,68 m ²	int
Porche Cubierto	20,59 m ²	ext
ZZ.CC. Uso y disfrute	38,27 m ²	ext



TOTAL VIVIENDA	
Superficie útil Interior	88,42 m ²
Superficie útil exterior	58,86 m ²
Superficie construida con p.p.zc.	122,75 m ²
Superficie útil s/Decreto 218/2005 del BOJA	97,26 m ²
Superficie construida s/Decreto 218/2005 del BOJA	135,47 m ²



V.08 - ENERO 2024
ESCALA GRÁFICA

