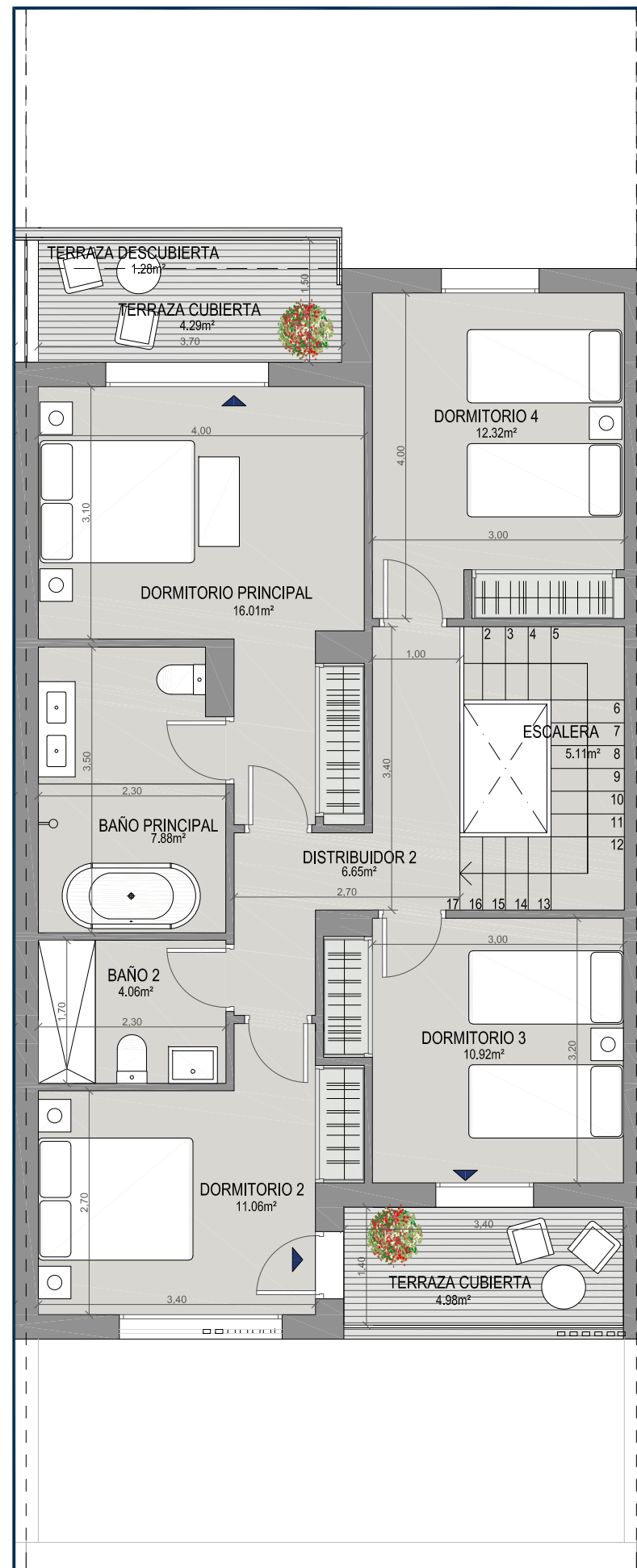
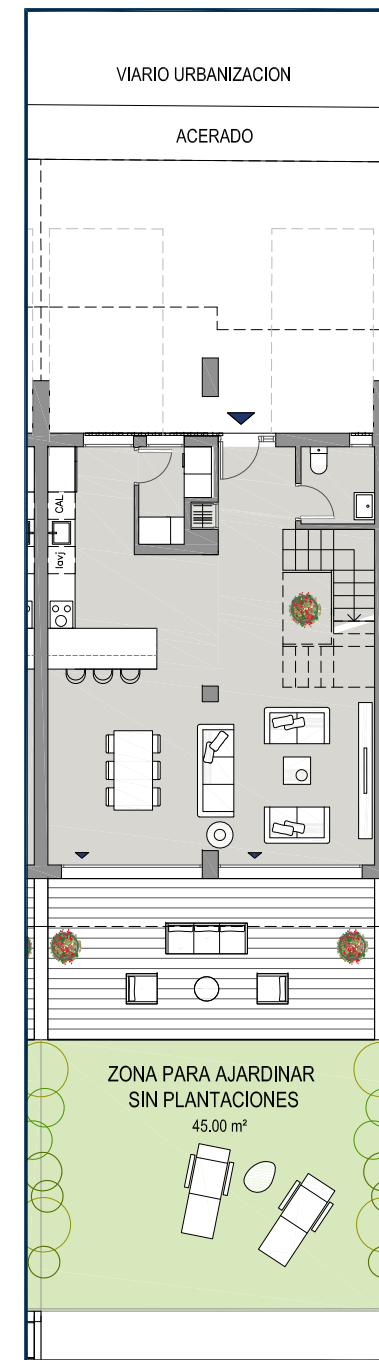


PLANTA BAJA



PLANTA PRIMERA



PARCELA

V4D.13U

CHALET ADOSADO Nº 13
VIVIENDA TIPO C

Superficie Útil Interior	134,33 m ²
Superficie Útil Exterior Cubierta	16,87 m ²
Superficie Útil Total	151,20 m²
Superficie Útil Exterior Descubierta	64,33 m ²
Superficie Construida con Comunes	194,25 m²

La superficie construida incluye el 100% de los espacios exteriores cubiertos.

Superficies según Decreto 218/2005

Superficie Útil	147,76 m ²
Superficie Construida	179,70 m²

