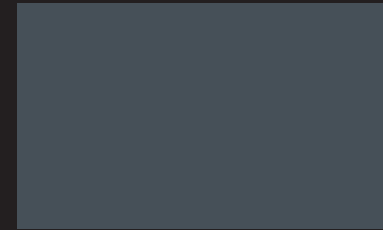
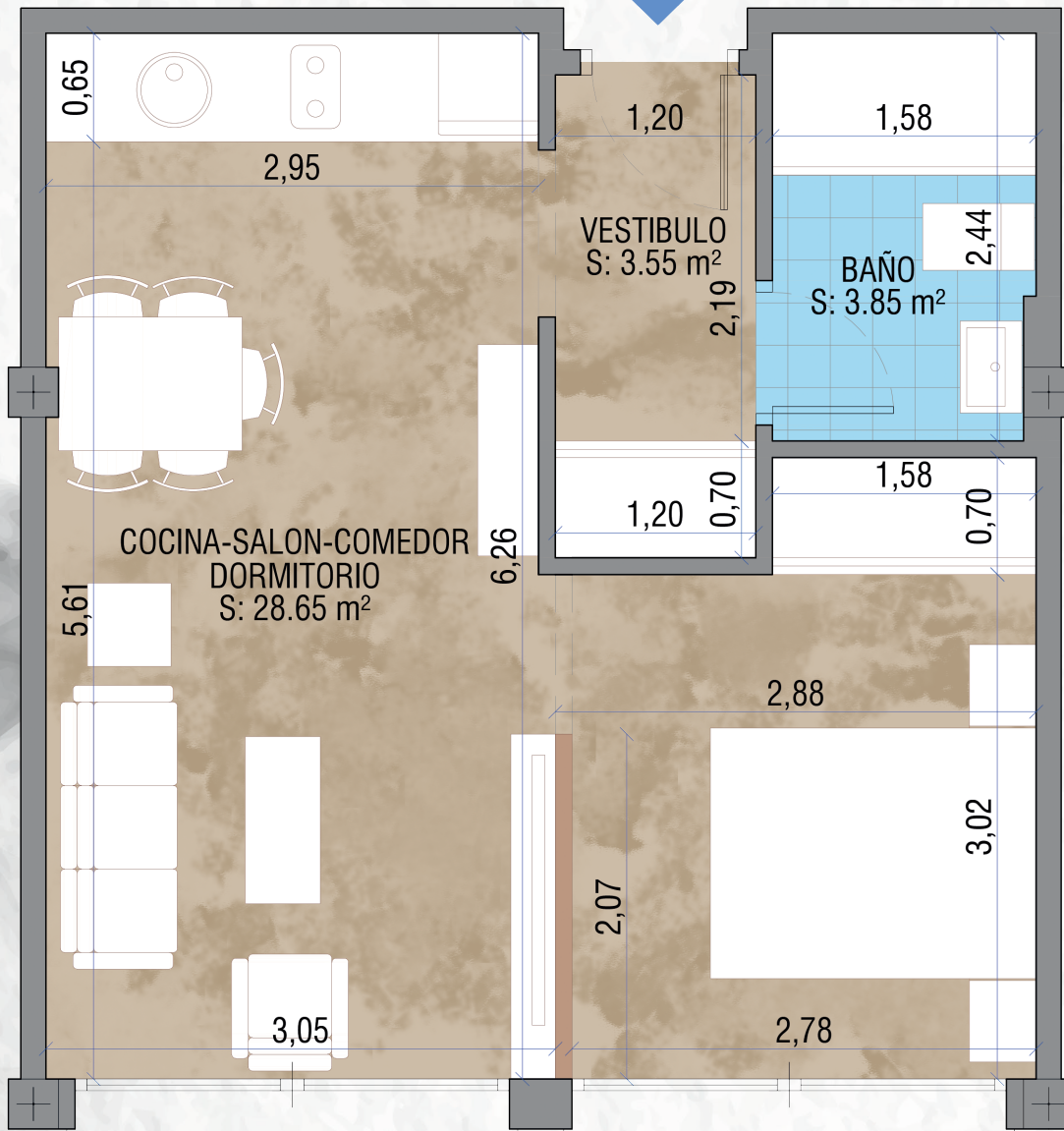
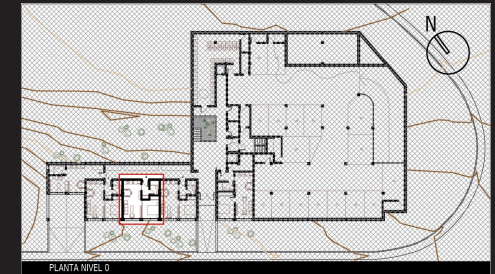


3



Apartamento n°3 - tipo 2 Nivel 0



Superficie útil interior (100%) + exterior (50%)	36,05 m ²
Superficie construida interior + exterior cubierto	40,05 m ²
Superficie construida cubierta + zona común	49,20 m ²
Superficie útil Decreto Boja 218/2005	36,05 m ²
Superficie construida Decreto Boja 218/2005	49,20 m ²

Las superficies indicadas están calculadas conforme al Decreto 218/2005 de Información al consumidor en la compraventa y arrendamiento de viviendas Andalucía. Se incluyen en el cálculo las superficies bajo rasante.

FECADA

