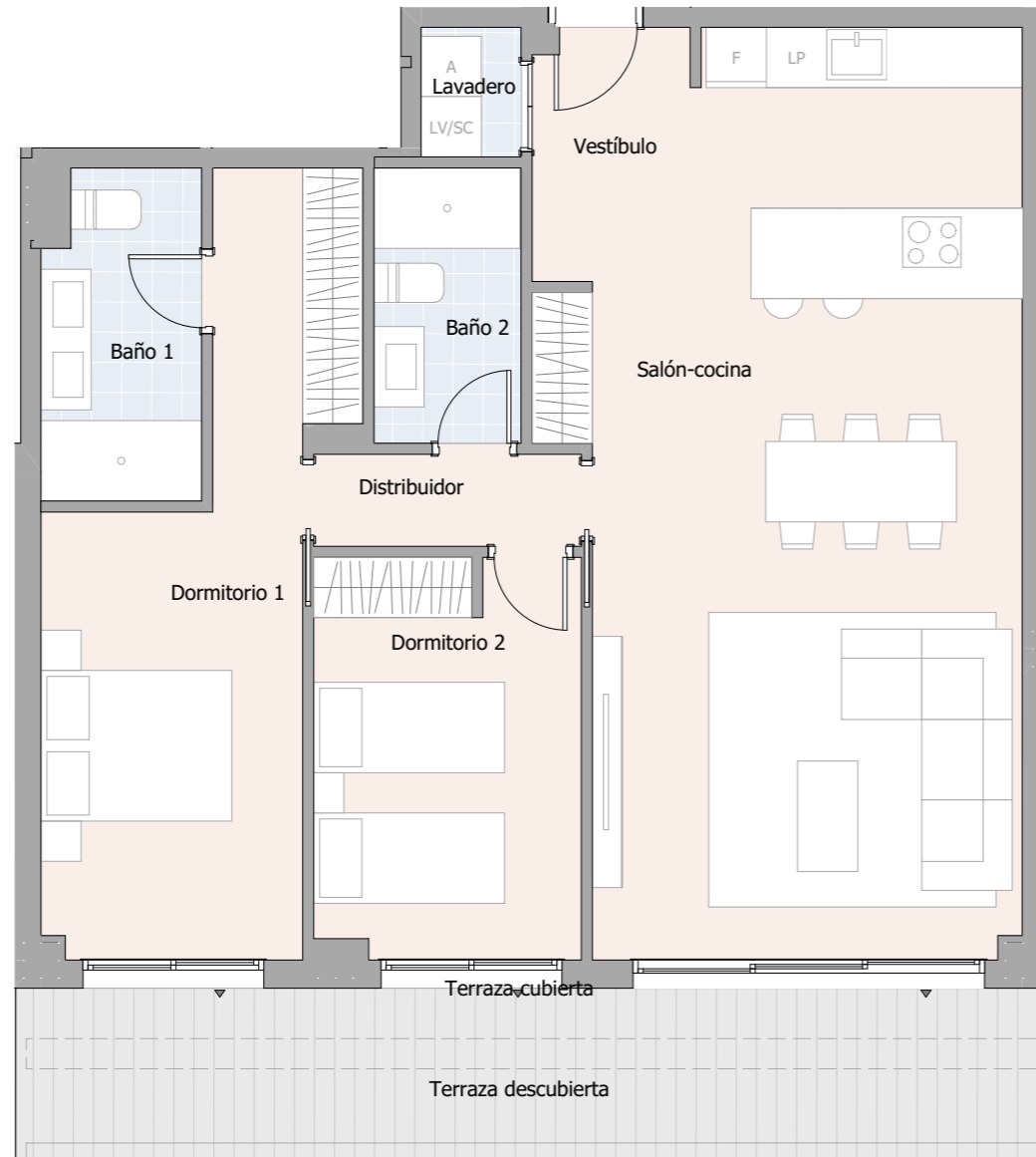


PORTAL 4 PLANTA 2 PUERTA D

VIVIENDA TIPO 205a

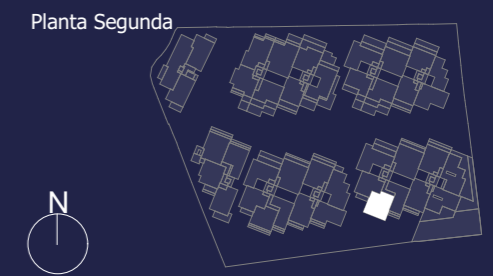


SUPERFICIES ÚTILES

Vestíbulo	2,82 m ²
Salón-cocina	39,12 m ²
Dormitorio 1	16,15 m ²
Dormitorio 2	10,49 m ²
Distribuidor	2,44 m ²
Lavadero	1,28 m ²
Baño 1	5,07 m ²
Baño 2	4,01 m ²

RESUMEN DE SUPERFICIES

Sup. útil interior	81,38 m²
Sup. construida interior	92,52 m ²
Sup. construida exterior cubierta	8,28 m ²
Sup. construida total + ZZCC	121,58 m²
Sup. construida exterior descubierta	9,49 m ²



* La superficie construida + ZZCC incluye la superficie construida de la vivienda y el tendedero, parte proporcional de ZZCC y la superficie construida de la terraza cubierta.
* Este plano recoge la información del Proyecto Básico, pudiendo sufrir variaciones por cuestiones de desarrollo de proyecto, replanteo, ejecución, física de la obra, disposiciones normativas sobrevenidas durante la ejecución de la obra o por decisión de la propiedad que afecten al conjunto de la obra.