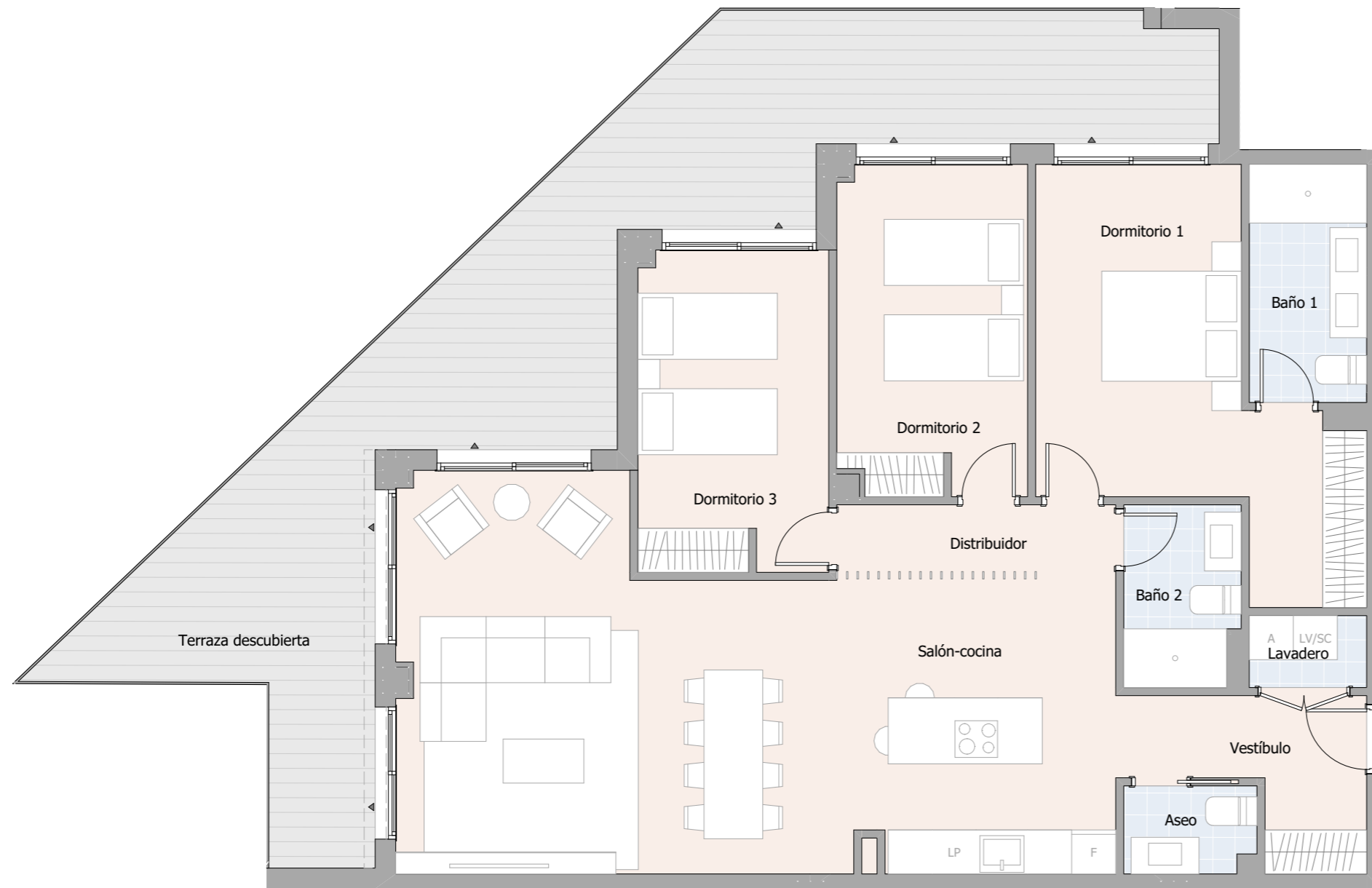


PORTAL 1 PLANTA 1 PUERTA B

VIVIENDA TIPO 323a



SUPERFICIES ÚTILES

Vestíbulo	5,58 m2
Salón-cocina	43,99 m2
Dormitorio 1	16,94 m2
Dormitorio 2	11,53 m2
Dormitorio 3	11,28 m2
Distribuidor	3,83 m2
Lavadero	1,57 m2
Baño 1	5,19 m2
Baño 2	3,82 m2
Aseo	2,10 m2

RESUMEN DE SUPERFICIES

Sup. útil interior	105,83 m2
Sup. construida interior	120,27 m2
Sup. construida exterior cubierta	0,00 m2
Sup. construida total + ZZCC	146,95 m2
Sup. construida exterior descubierta	42,80 m2

Planta Primera

