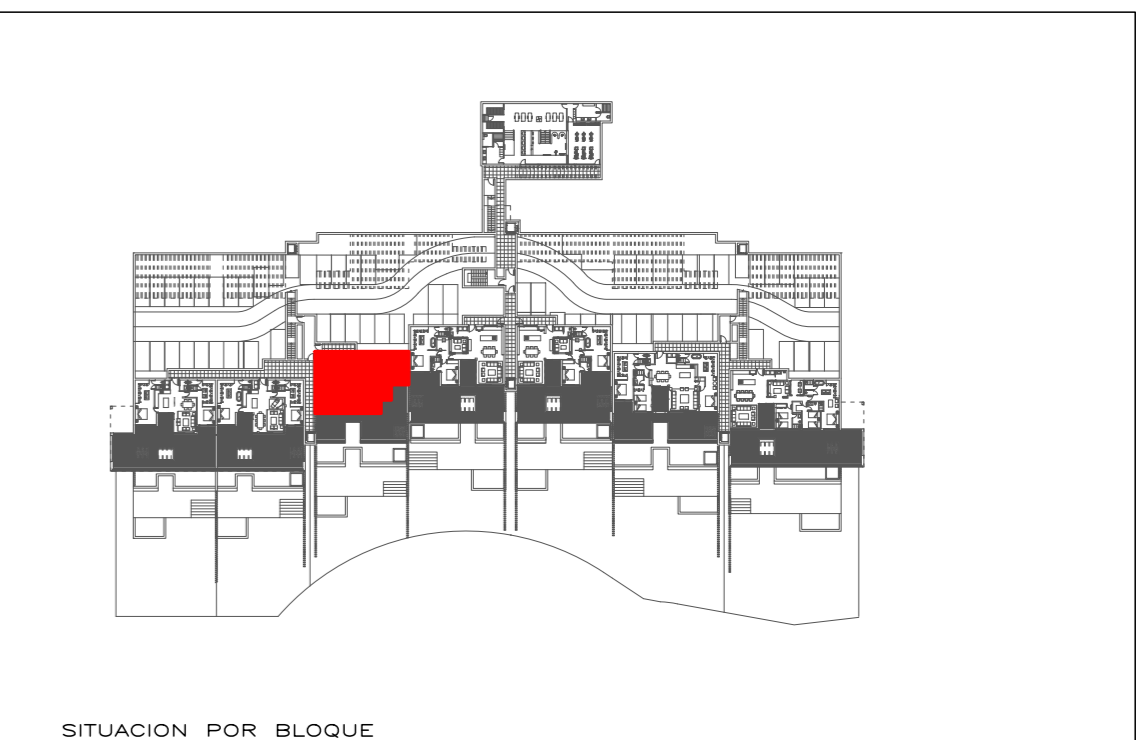
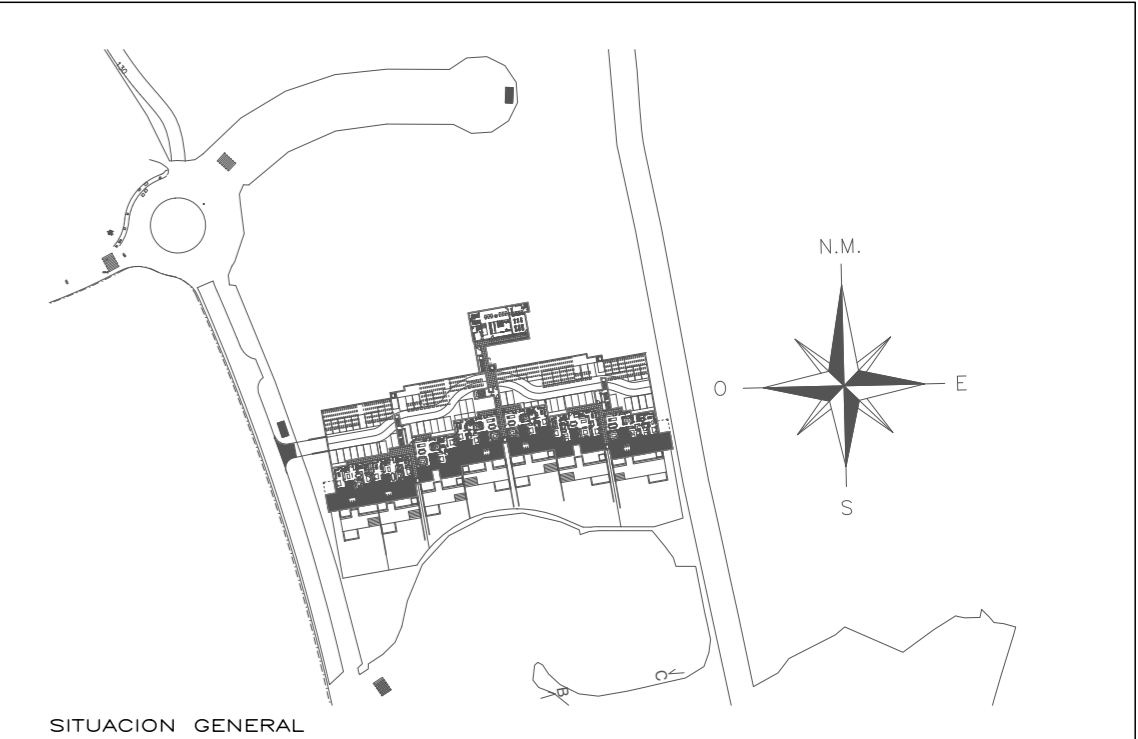
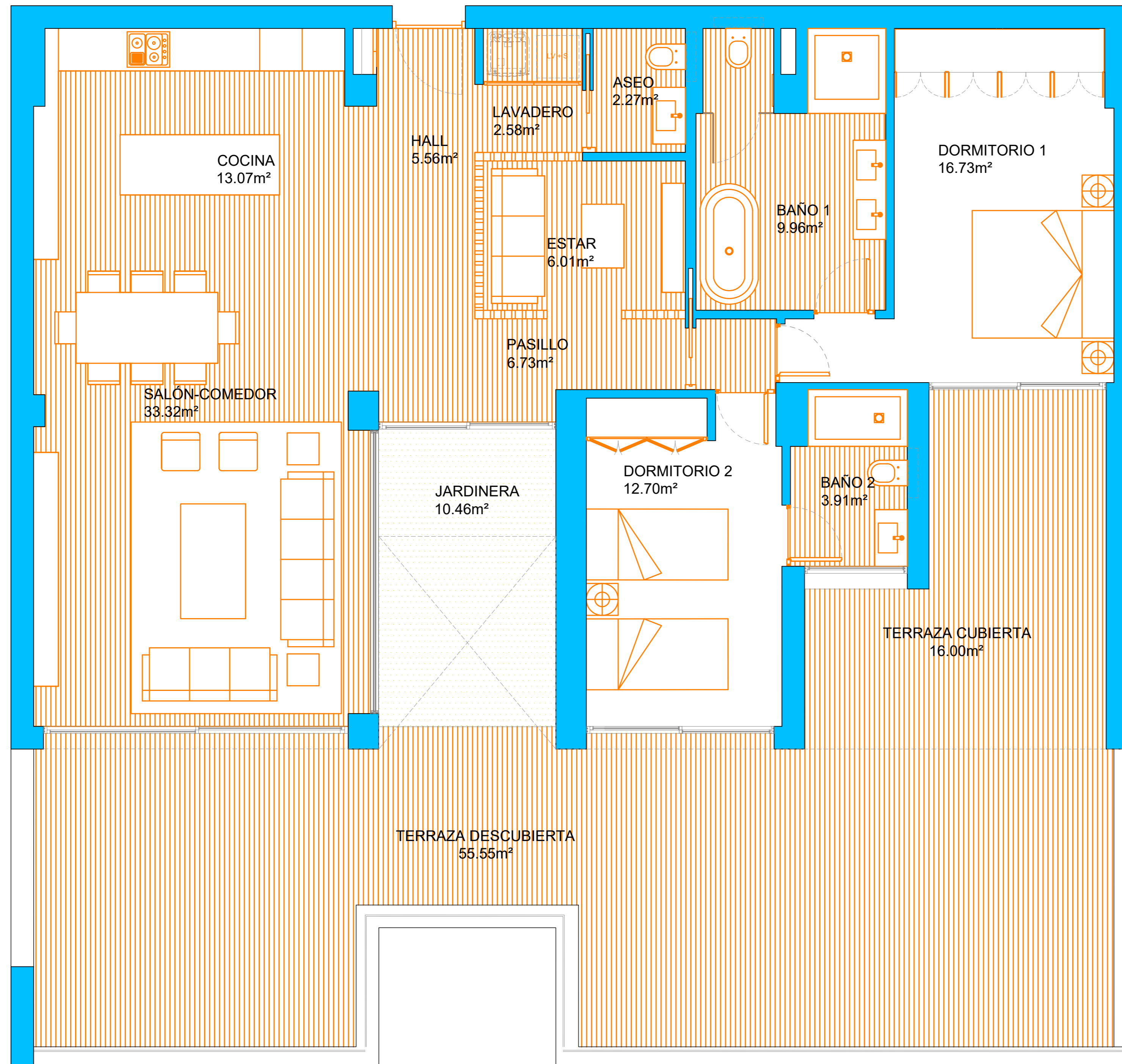


APARTAMENTO 2223



SUPERFICIES CONSTRUIDAS

APARTAMENTO	P.P. ZONAS COMUNES	TOTAL
145,23 m2	52,88m2	198,11m2

SUPERFICIES UTILES

VIVIENDA	TERRAZAS	JARDINERA EN TERRAZA	SOLARIUM/ PISCINA	TOTAL	JARDIN COMUNITARIO DE USO PRIVATIVO SUP. APROXIMADA
112,84 m2	71,55m2	10,46m2		194,85m2	

TERRAZA CUBIERTA	TERRAZA APERGOLADA	TERRAZA DESCUBIERTA
16,00 m2	00,00m2	55,55 m2

SUPERFICIE UTIL SEGUN DECRETO BOJA 218/2005

VIVIENDA CERRADA	TERRAZAS 10% sup.Útil	TOTAL SEGUN DECRETO
112,84 m2	11,28m2	124,12 m2

- EL PRESENTE DOCUMENTO ES DE CARACTER INFORMATIVO Y PODRA EXPERIMENTAR VARIACIONES POR EXIGENCIAS TÉCNICAS DEL PROYECTO. TODO EL MOBILIARIO INCLUIDO DE LA COCINA ES MERAMENTE INFORMATIVO. LOS GIROS DE LAS PUERTAS Y LA DISTRIBUCIÓN DE APARATOS SANITARIOS NO SON VINCULANTES.
- LAS SUPERFICIES EXPRESADAS SON APROXIMADAS PUDIENDO EXPERIMENTAR MODIFICACIONES POR RAZONES DE INDOLE TÉCNICA EN EL DESARROLLO DE LA EJECUCION DE LAS OBRAS.
- LAS SUPERFICIES INDICADAS A CONTINUACIÓN ESTAN CALCULADAS CONFORME AL DECRETO 218/2005 DE INFORMACION NACIONAL CONSUMIDOR EN LA COMPRAVENTA Y ARRENDAMIENTO DE VIVIENDAS DE ANDALUCÍA.

ESCALA GRAFICA

