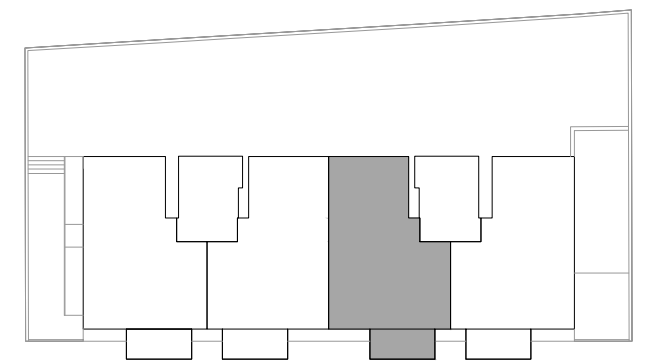


PORTAL 2 VIVIENDA 1ºB

CUADRO DE SUPERFICIES

SUPERFICIE ÚTIL VIVIENDA:	66,19 m ²
SUPERFICIE ÚTIL EXTERIOR:	8,15 m ²
SUPERFICIE ÚTIL TOTAL:	74,34 m²
SUPERFICIE CONSTRUIDA VIVIENDA:	77,51 m ²
SUPERFICIE CONSTRUIDA TERRAZA:	8,96 m ²
TOTAL SUPERFICIE CONSTRUIDA:	86,47 m²
TOTAL SUPERFICIE CONSTRUIDA I/ZZCC:	99,55 m²

SITUACIÓN DE LA VIVIENDA EN EL EDIFICIO



ESCALA : 1/50

