

## PLANTA SEGUNDA

### Superficies

Superficie Útil Interior	69,92 m <sup>2</sup>
Superficie Útil Exterior Cubierta	38,64 m <sup>2</sup>
Superficie Útil Exterior Descubierta	- m <sup>2</sup>
Superficie Útil Total	108,56 m <sup>2</sup>
Superficie Construida	125,38 m <sup>2</sup>

La superficie construida incluye el 100 % de los espacios exteriores cubiertos.

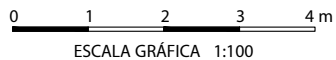
#### SUPERFICIES SEGUN DECRETO 218/2005

Superficie Útil	76,91 m <sup>2</sup>
Superficie Construida	117,28 m <sup>2</sup>

Plaza de aparcamiento asignada: -

Trastero asignado: -

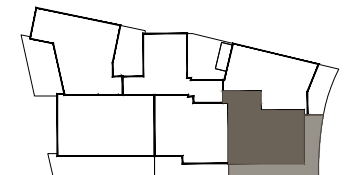
## PLANTA SEGUNDA - VIVIENDA B

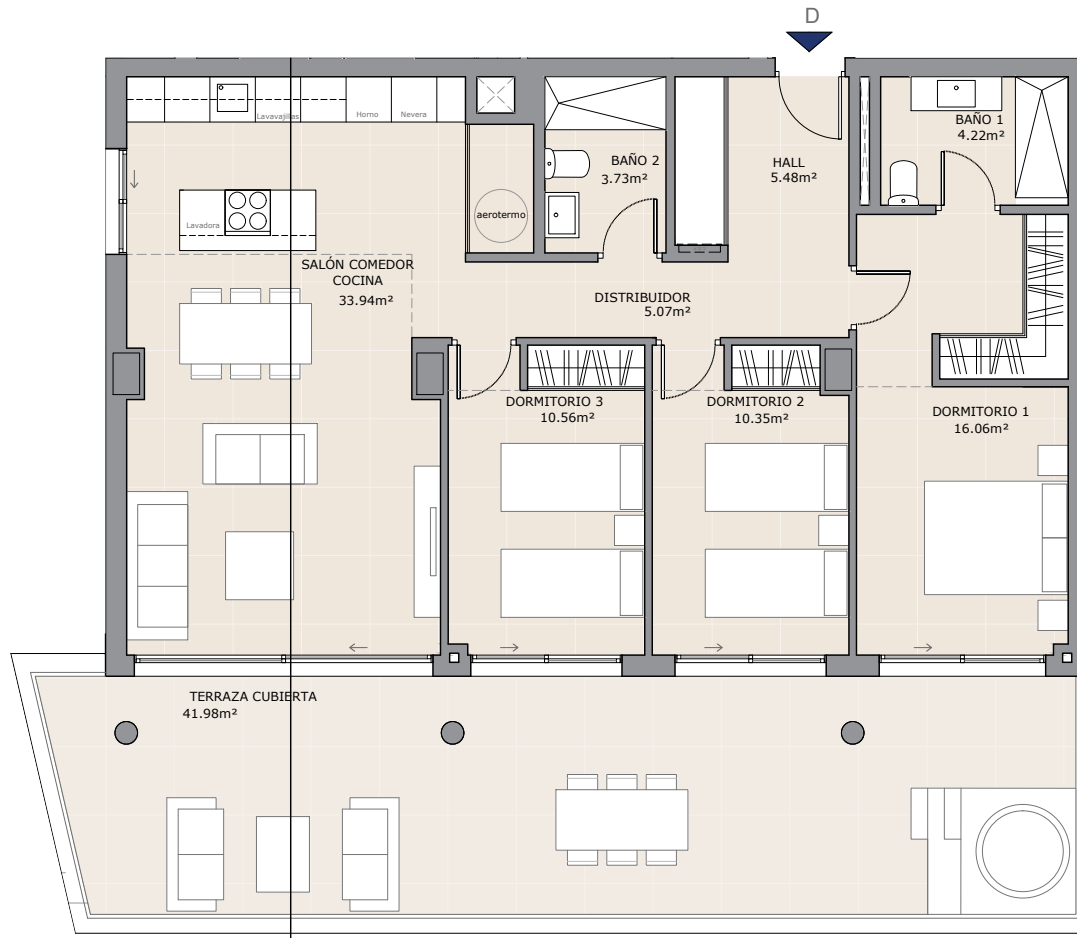


ESCALA GRÁFICA 1:100

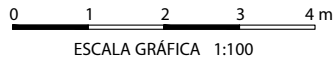
Documentación informativa sin carácter contractual y meramente ilustrativa sujeta a modificaciones necesarias por exigencias de orden técnico, jurídico o comercial de la dirección facultativa o autoridad competente. Las infografías de las fachadas, elementos comunes y restantes espacios orientativos y podrán ser objeto de verificación o modificación en los proyectos técnicos. El mobiliario de las infografías interiores no está incluido, los acabados, calidades, colores, equipamiento, aparatos sanitarios y muebles de cocina son una aproximación meramente representativa y el equipamiento de las viviendas será el indicado en la correspondiente memoria de calidades. La certificación energética se corresponde con la establecida en el proyecto en trámite.

Toda la información y entrega de documentación se llevará a cabo conforme a lo dispuesto en el Real Decreto 515/1989 y demás normas que pudieran complementarlo ya sean de carácter estatal o autonómico.





PLANTA SEGUNDA - VIVIENDA D



ESCALA GRÁFICA 1:100

Documentación informativa sin carácter contractual y meramente ilustrativa sujeta a modificaciones necesarias por exigencias de orden técnico, jurídico o comercial de la dirección facultativa o autoridad competente. Las infografías de las fachadas, elementos comunes y restantes espacios orientativos y podrán ser objeto de verificación o modificación en los proyectos técnicos. El mobiliario de las infografías interiores no está incluido, los acabados, calidades, colores, equipamiento, aparatos sanitarios y muebles de cocina son una aproximación meramente representativa y el equipamiento de las viviendas será el indicado en la correspondiente memoria de calidades. La certificación energética se corresponde con la establecida en el proyecto en trámite.

Toda la información y entrega de documentación se llevará a cabo conforme a lo dispuesto en el Real Decreto 515/1989 y demás normas que pudieran complementarlo ya sean de carácter estatal o autonómico.

PLANTA SEGUNDA

Superficies

Superficie Útil Interior	89,41 m <sup>2</sup>
Superficie Útil Exterior Cubierta	41,98 m <sup>2</sup>
Superficie Útil Exterior Descubierta	- m <sup>2</sup>
Superficie Útil Total	131,39 m <sup>2</sup>
Superficie Construida	150,42 m <sup>2</sup>

La superficie construida incluye el 100 % de los espacios exteriores cubiertos.

SUPERFICIES SEGUN DECRETO 218/2005

Superficie Útil	98,35 m <sup>2</sup>
Superficie Construida	147,31 m <sup>2</sup>

Plaza de aparcamiento asignada: -

Trastero asignado: -

