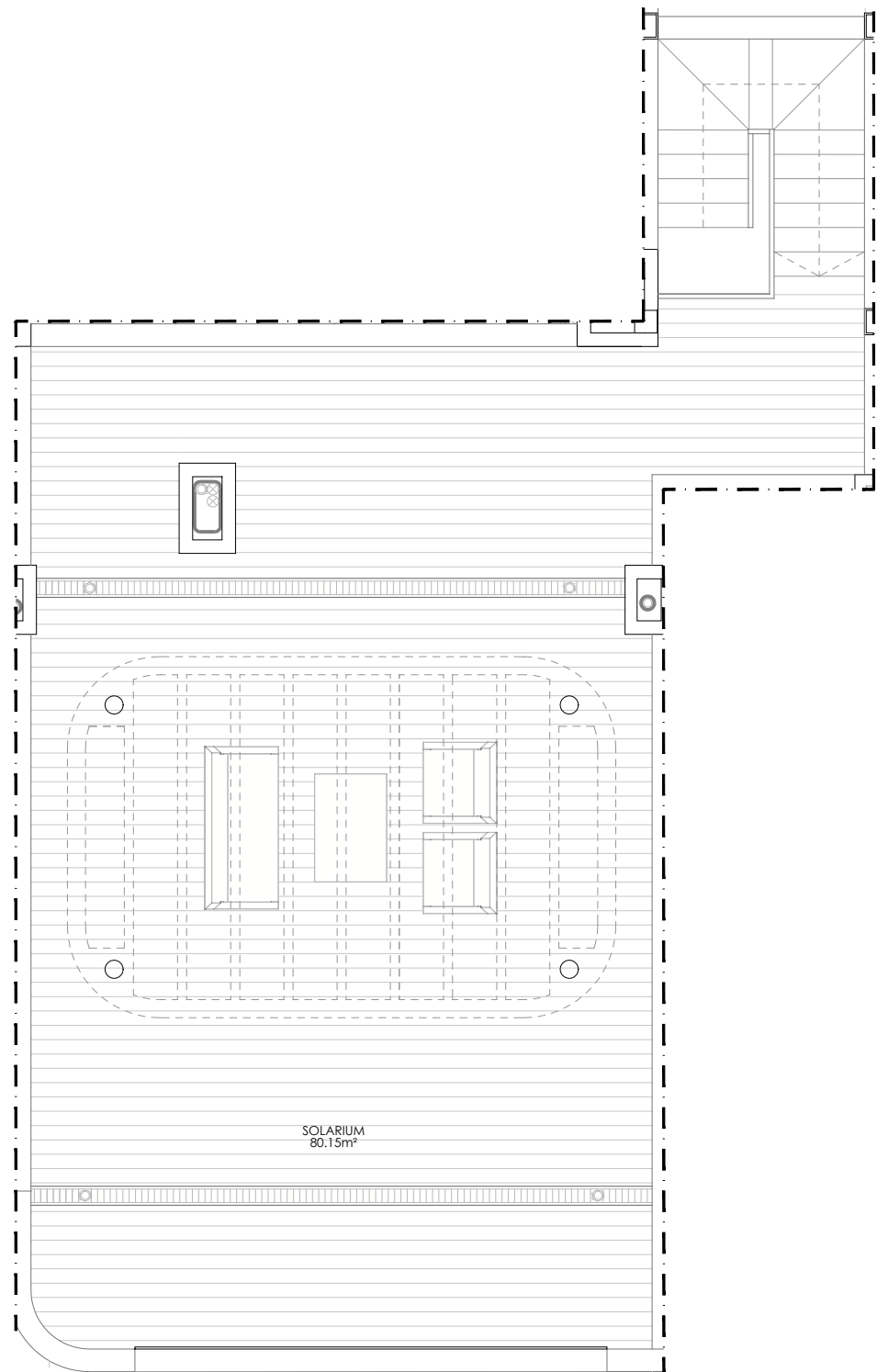
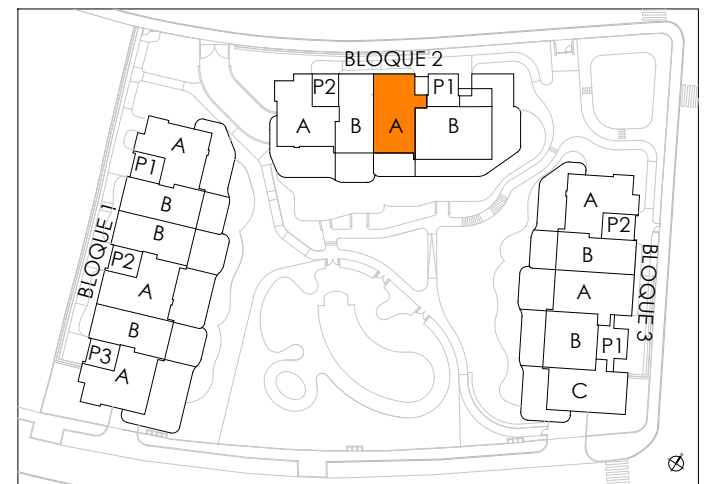


PL. PRIMERA



PL. ATICO [SOLARIUM]



Sup. Construida Total BOJA.....	137.61 m ²
Sup. Construida Cerrada Vivienda.....	106.28 m ²
Sup. Construida Cerrada Vivienda con PP.ZZ.CC.....	126.99 m ²
Sup. Construida Abierta (terrazza).....	114.70 m ²
Sup. útil Cerrada Vivienda.....	91.80 m ²
Sup. útil Abierta (Terraza).....	104.65 m ²

- Planos orientativos, sujetos a modificaciones técnicas y de diseño a criterio de la dirección facultativa.
- Disposición y dimensiones de huecos en fachadas orientativas, pueden sufrir modificaciones en la redacción del proyecto definitivo.
- La vegetación y el mobiliario, a excepción de la cocina, que se ajustará a la descripción mencionada en la memoria de calidades, tienen carácter exclusivamente estético, no siendo en ningún caso objeto de compraventa.



RESIDENCIAL DE 38 VIVIENDAS, GARAJES, TRASTEROS Y PISCINA.

PROVISIONAL