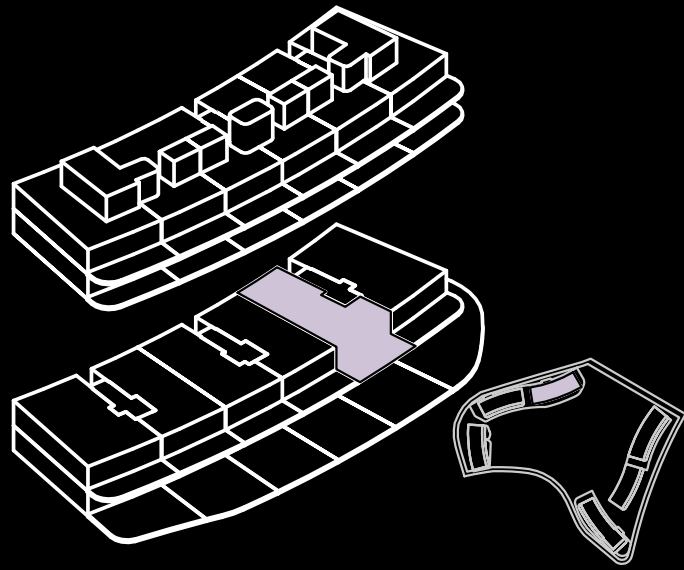


# 03-03-01-B

## Bloque 03

2 Dormitorio/s  
2 Baño/s  
1 Terraza/s

Superficie útil:  
103,97 m<sup>2</sup>



### SUPERFICIES APROXIMADAS:



	SUP. DE PROYECTO	DECRETO 218/2005
Superficie útil interior	79,98 m <sup>2</sup>	
Superficie de terraza	23,99 m <sup>2</sup>	
Total superficie útil <i>*Incluye útil interior y útil terrazas.</i>	103,97 m <sup>2</sup>	87,98 m <sup>2</sup>
Total superficie construida <i>*Incluye construida interior, de terraza y zona común proporcional.</i>	131,46 m <sup>2</sup>	99,52 m <sup>2</sup>

