

VIVIENDA 2.0.4

BLOQUE 2

2 DORMITORIOS

SUPERFICIES

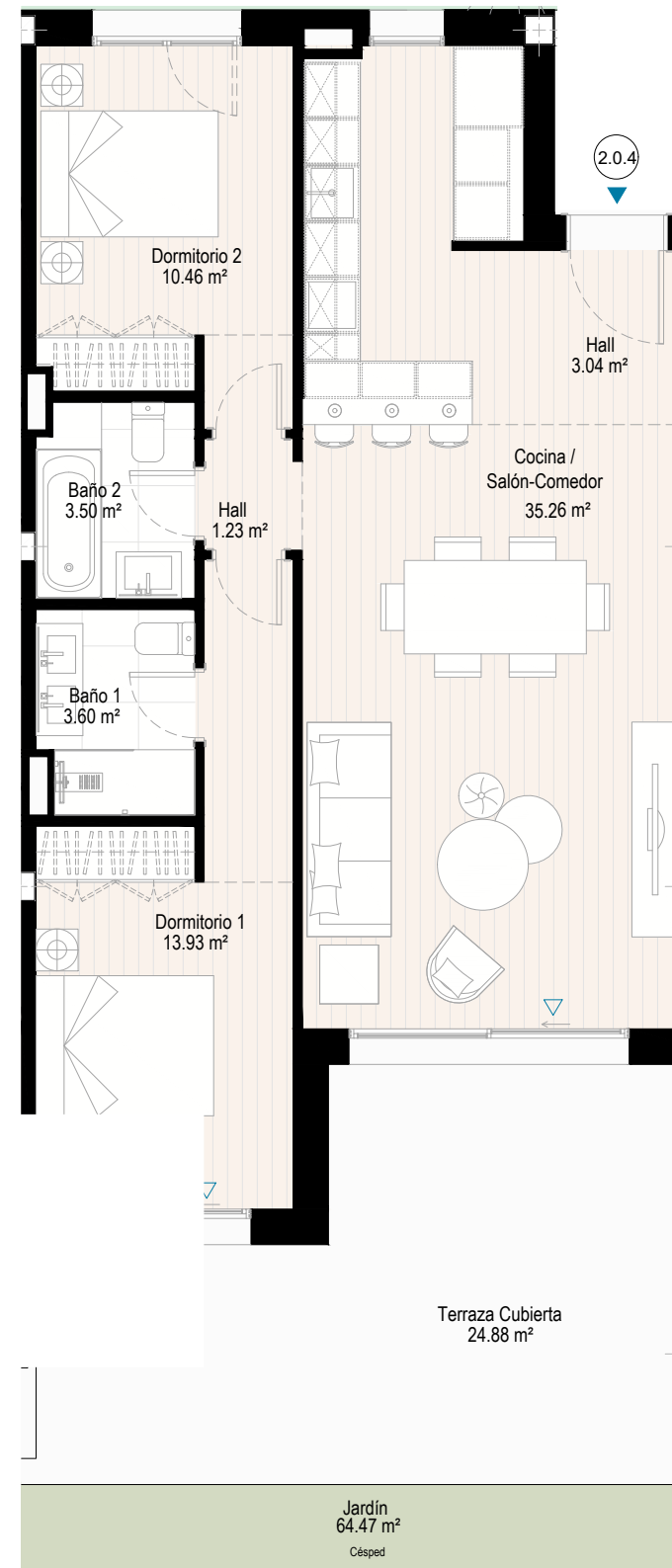
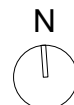
Superficie Construida Vivienda	84,21 m ²
Superficie Construida Terrazas	25,95 m ²
Superficie Construida + ZZ.CC.	99,56 m ²
Superficie Construida Total	125,51 m²

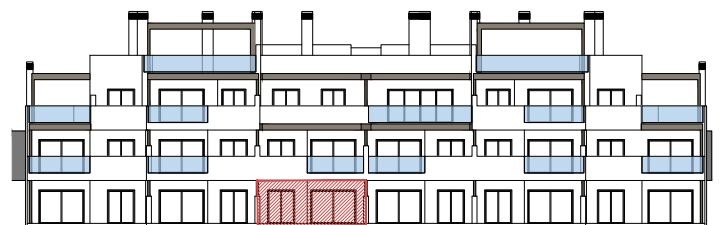
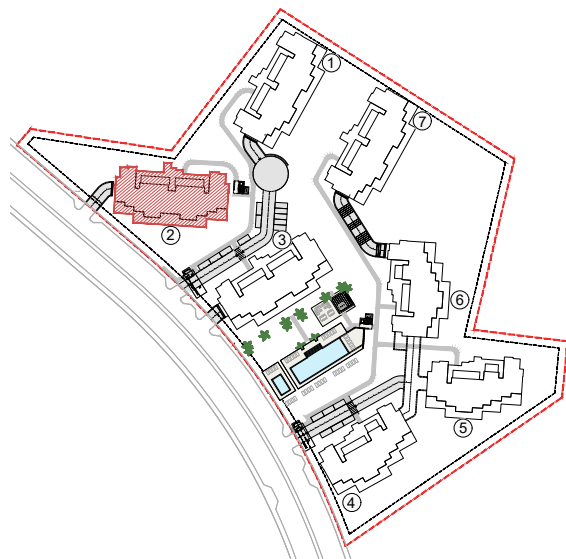
Superficie Útil Vivienda	71,02 m ²
Superficie Útil Terrazas	24,88 m ²
Superficie Útil Total	95,90 m²

Jardín	64,47 m²
---------------	----------------------------

Según DECRETO 218 / 2005 del BOJA

Superficie Útil	78,12 m ²
Superficie Construida	107,99m ²





VIVIENDA 2.0.4

BLOQUE 2 2 DORMITORIOS

SUPERFICIES

Superficie Construida Vivienda	84,21 m ²
Superficie Construida Terrazas	25,95 m ²
Superficie Construida + ZZ.CC.	99,56 m ²
Superficie Construida Total	125,51 m²

Superficie Útil Vivienda	71,02 m ²
Superficie Útil Terrazas	24,88 m ²
Superficie Útil Total	95,90 m²

Jardín	64,47 m²
---------------	----------------------------

Según DECRETO 218 / 2005 del BOJA

Superficie Útil	78,12 m ²
Superficie Construida	107,99m ²

