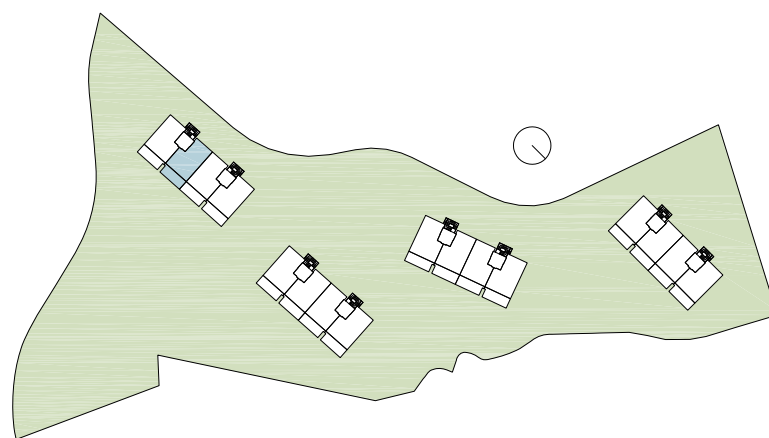


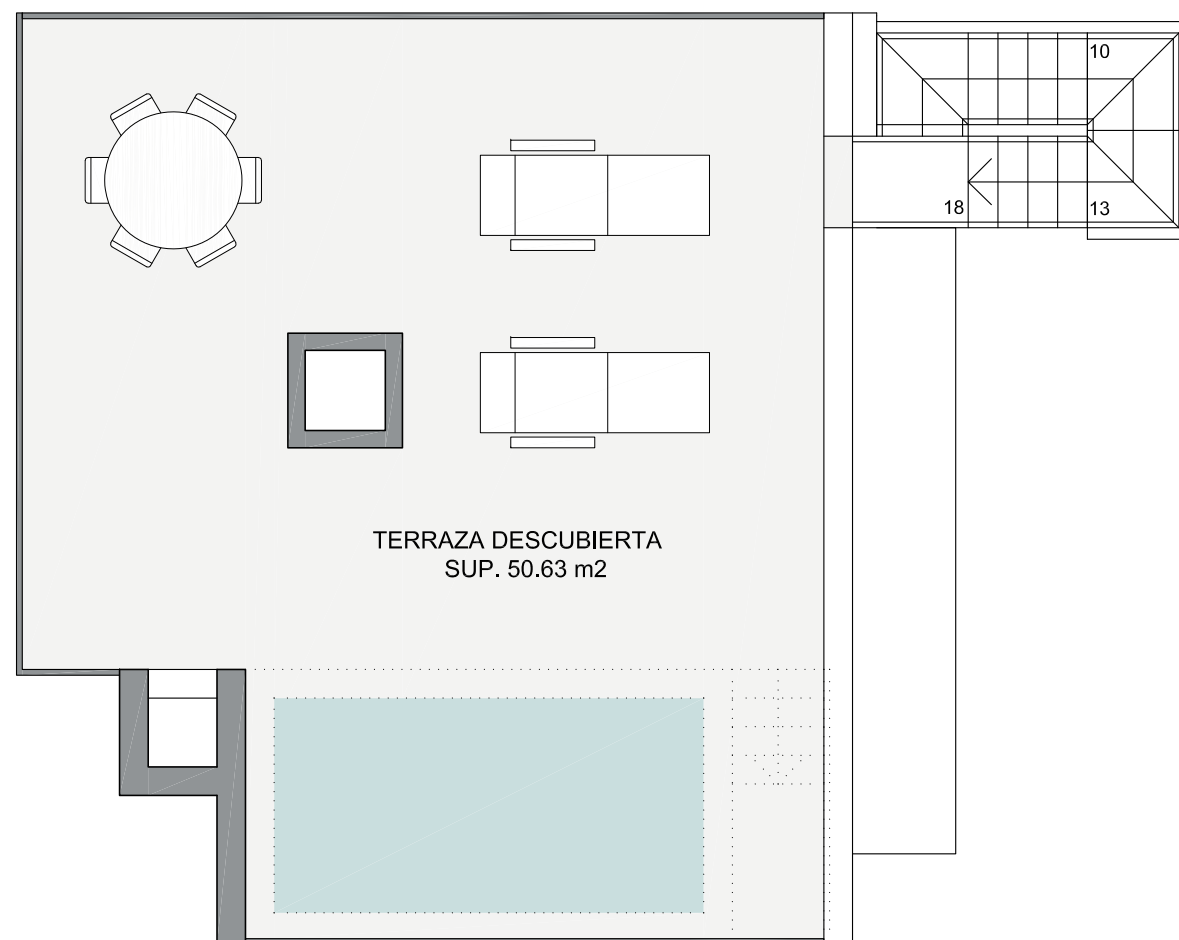
SUPERFICIES APROXIMADAS

	Sup. de proyecto	Decreto 218/2005
Superficie útil interior	70,45 m ²	
Superficie útil de terraza descubierta	71,91 m ²	
Total superficie útil (Incluye interior y terrazas)	142,36 m²	77,50 m²
Superficie construída sin terraza	97,68 m ²	
Superficie construída terraza desc.	78,33 m ²	
Total Superficie construída (Incluye terrazas y p.p.z.c.)	176,01 m²	107,45 m²



PLANTA

B.2.6.2° PLANTA SEGUNDA EDIFICIO 1 PORTAL 1 LETRA B



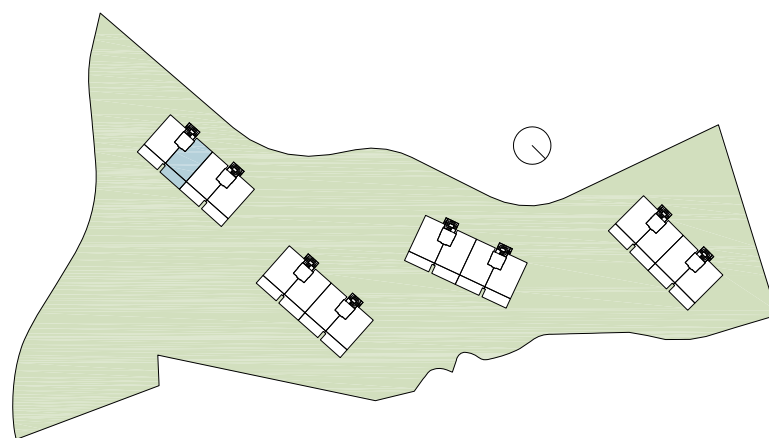
ESCALA GRÁFICA



SUPERFICIES APROXIMADAS

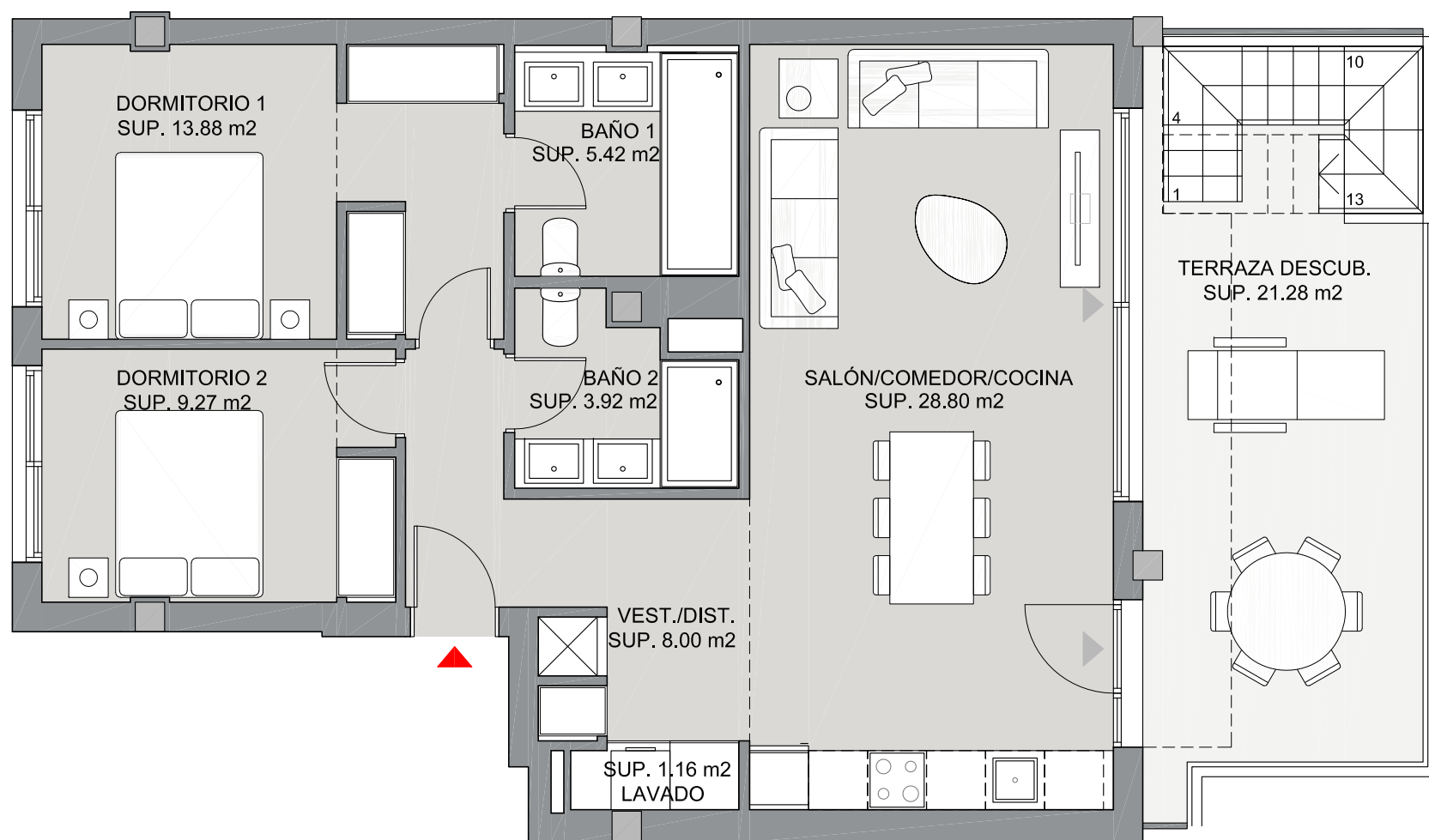
Sup. de proyecto Decreto 218/2005

Superficie útil interior	70,45 m ²	
Superficie útil de terraza descubierta	71,91 m ²	
Total superficie útil (Incluye interior y terrazas)	142,36 m²	77,50 m²
Superficie construída sin terraza	97,68 m ²	
Superficie construída terraza desc.	78,33 m ²	
Total Superficie construída (Incluye terrazas y p.p.z.c.)	176,01 m²	107,45 m²

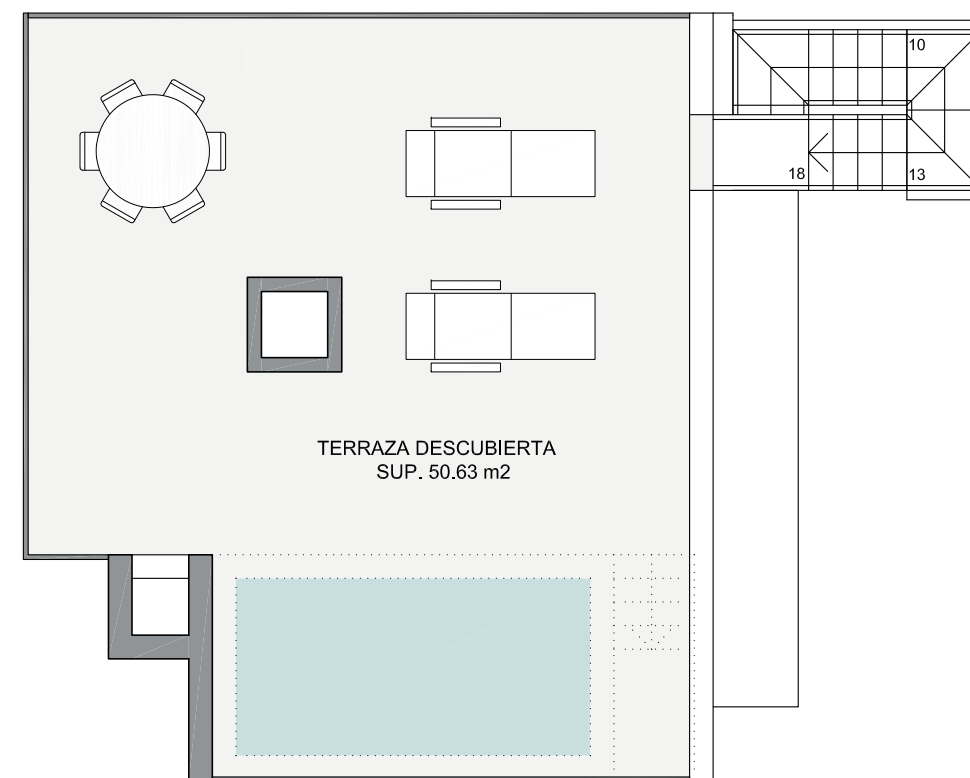


PLANTA

B.2.6.2°
PLANTA SEGUNDA
EDIFICIO 1
PORTAL 1
LETRA B



ESCALA GRÁFICA



ESCALA GRÁFICA

