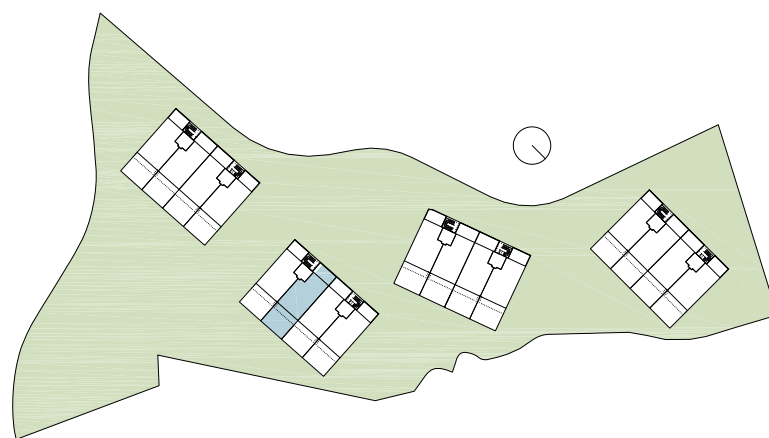


SUPERFICIES APROXIMADAS

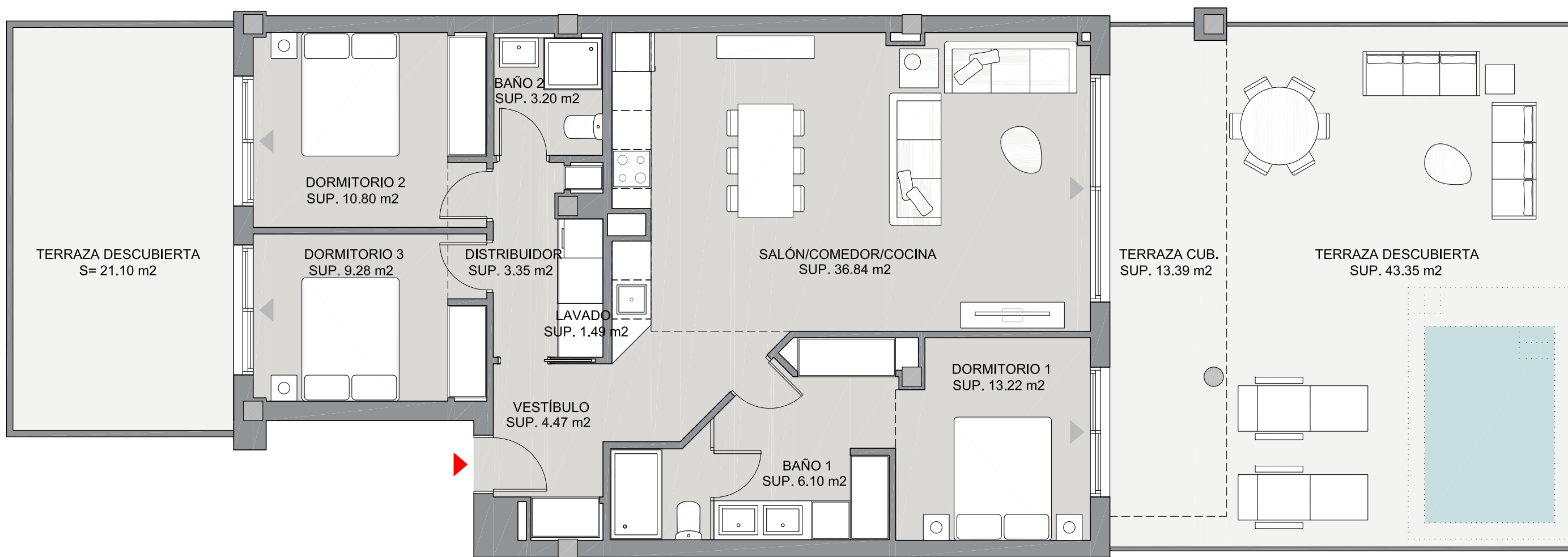
Sup. de proyecto Decreto 218/2005

Superficie útil interior	88,75 m ²	
Superficie útil de terraza cubierta	13,39 m ²	
Superficie útil de terraza descubierta	43,35 m ²	
Superficie útil de terraza desc. dorm.	21,10 m ²	
Total superficie útil (Incluye interior y terrazas)	166,59 m²	97,63 m²
Superficie construída sin terraza	119,82 m ²	
Superficie construída terraza cubierta	13,64 m ²	
Superficie construída terraza desc.	44,94 m ²	
Superficie construída terraza desc. dorm.	22,24 m ²	
Total Superficie construída (Incluye terrazas y p.p.z.c.)	200,64 m²	131,80 m²



PLANTA

B.3.2.B°
PLANTA BAJA
EDIFICIO 2
PORTAL 3
LETRA B



ESCALA GRÁFICA

