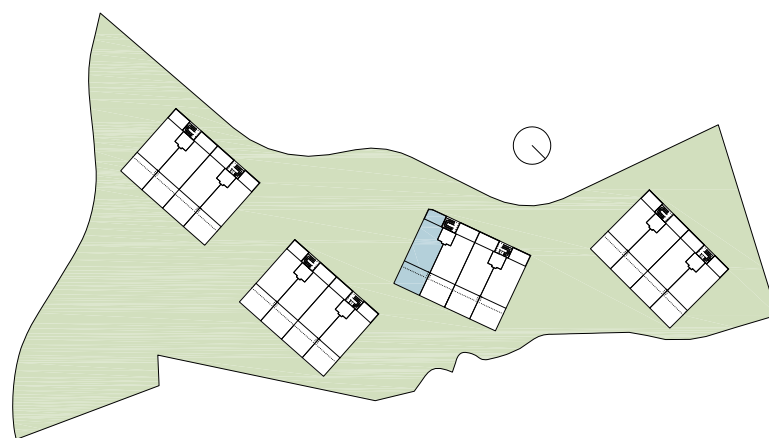


# SUPERFICIES APROXIMADAS

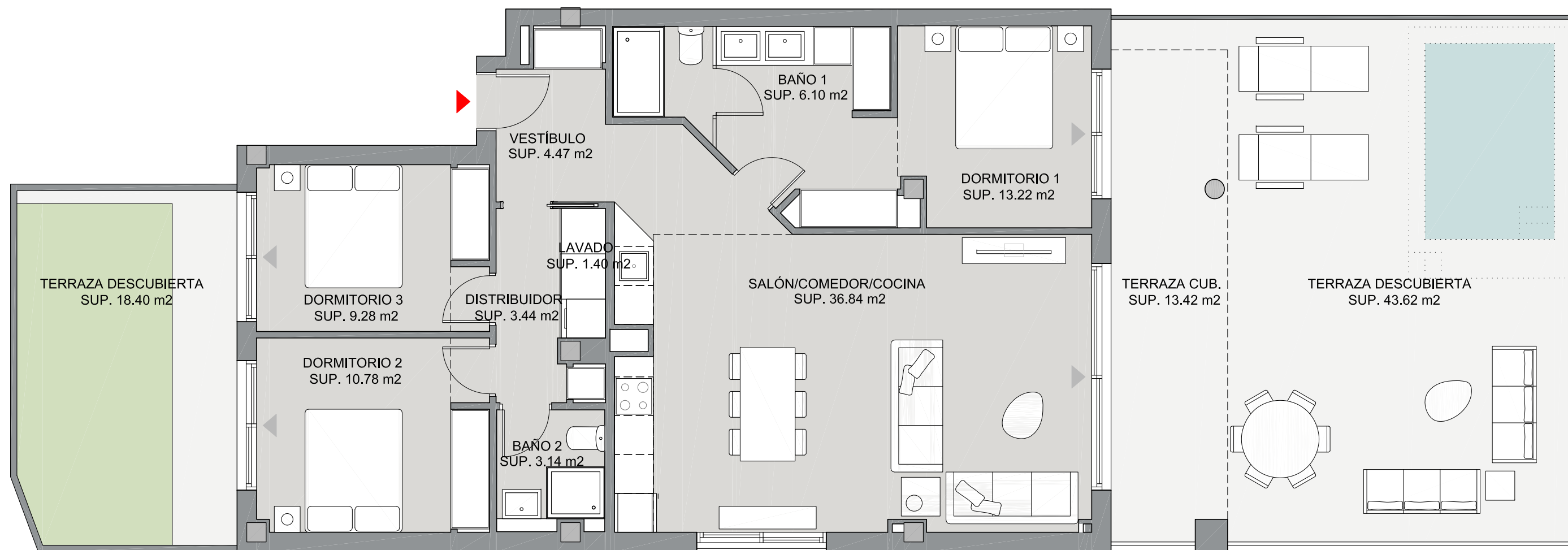
Sup. de proyecto Decreto 218/2005

Superficie útil interior	88,67 m <sup>2</sup>	
Superficie útil de terraza cubierta	13,42 m <sup>2</sup>	
Superficie útil de terraza descubierta	43,62 m <sup>2</sup>	
Superficie útil de terraza desc. dorm.	18,40 m <sup>2</sup>	
<b>Total superficie útil</b> (Incluye interior y terrazas)	<b>164,11 m<sup>2</sup></b>	<b>97,54 m<sup>2</sup></b>
Superficie construída sin terraza	122,55 m <sup>2</sup>	
Superficie construída terraza cubierta	13,95 m <sup>2</sup>	
Superficie construída terraza desc.	45,86 m <sup>2</sup>	
Superficie construída terraza desc. dorm.	19,61 m <sup>2</sup>	
<b>Total Superficie construída</b> (Incluye terrazas y p.p.z.c.)	<b>201,97 m<sup>2</sup></b>	<b>134,80 m<sup>2</sup></b>



PLANTA

## A.3.1.B° PLANTA BAJA EDIFICIO 3 PORTAL 5 LETRA A



ESCALA GRÁFICA

