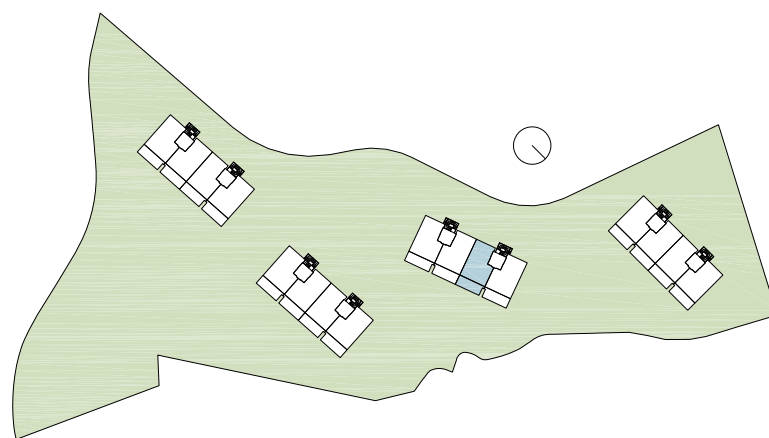
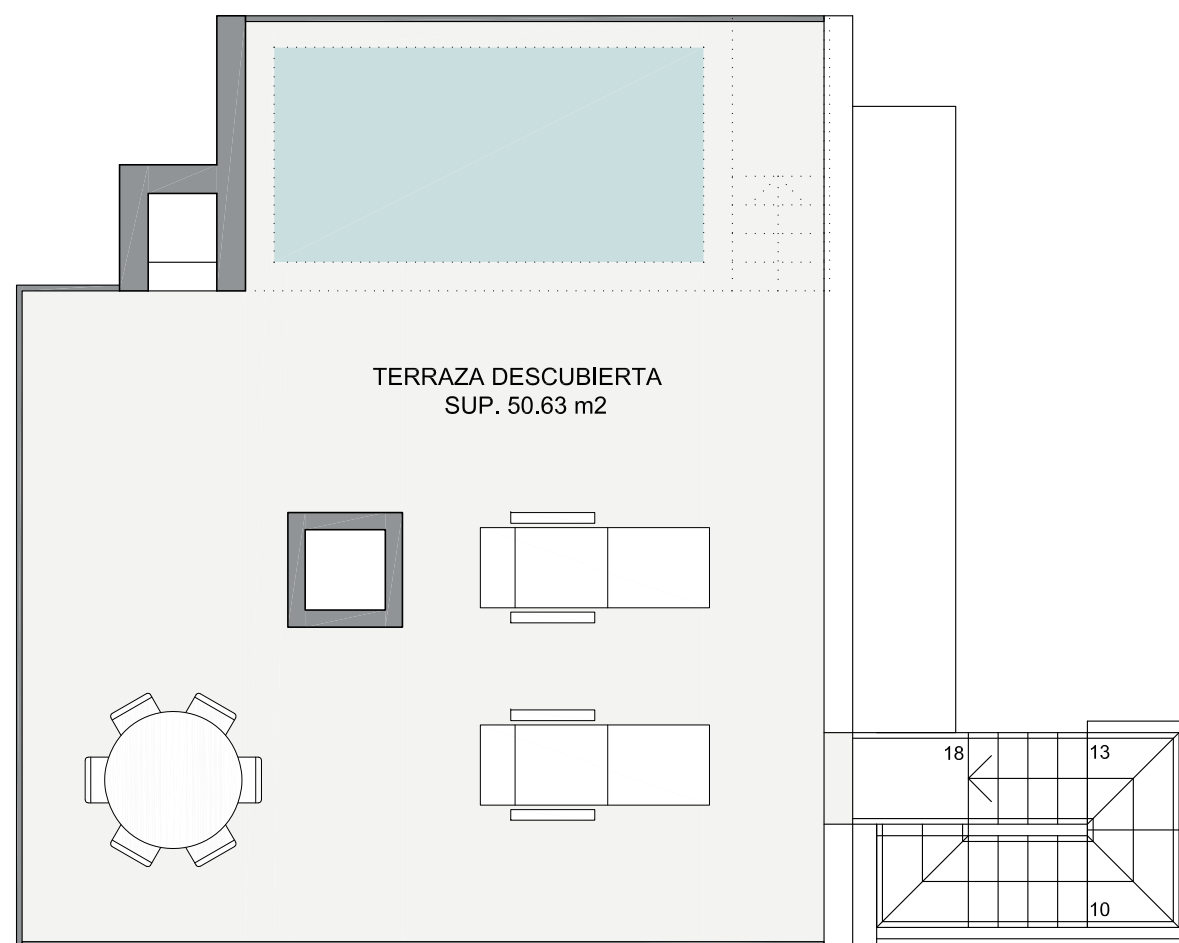


SUPERFICIES APROXIMADAS

	Sup. de proyecto	Decreto 218/2005
Superficie útil interior	70,45 m ²	
Superficie útil de terraza descubierta	71,91 m ²	
Total superficie útil (Incluye interior y terrazas)	142,36 m²	77,50 m²
Superficie construída sin terraza	97,68 m ²	
Superficie construída terraza desc.	78,33 m ²	
Total Superficie construída (Incluye terrazas y p.p.z.c.)	176,01 m²	107,45 m²



PLANTA



A.2.6.2° PLANTA SEGUNDA EDIFICIO 3 PORTAL 6 LETRA A

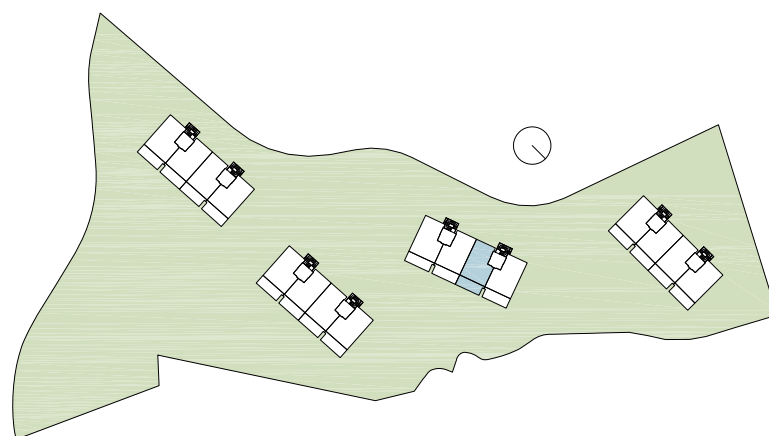


ESCALA GRÁFICA



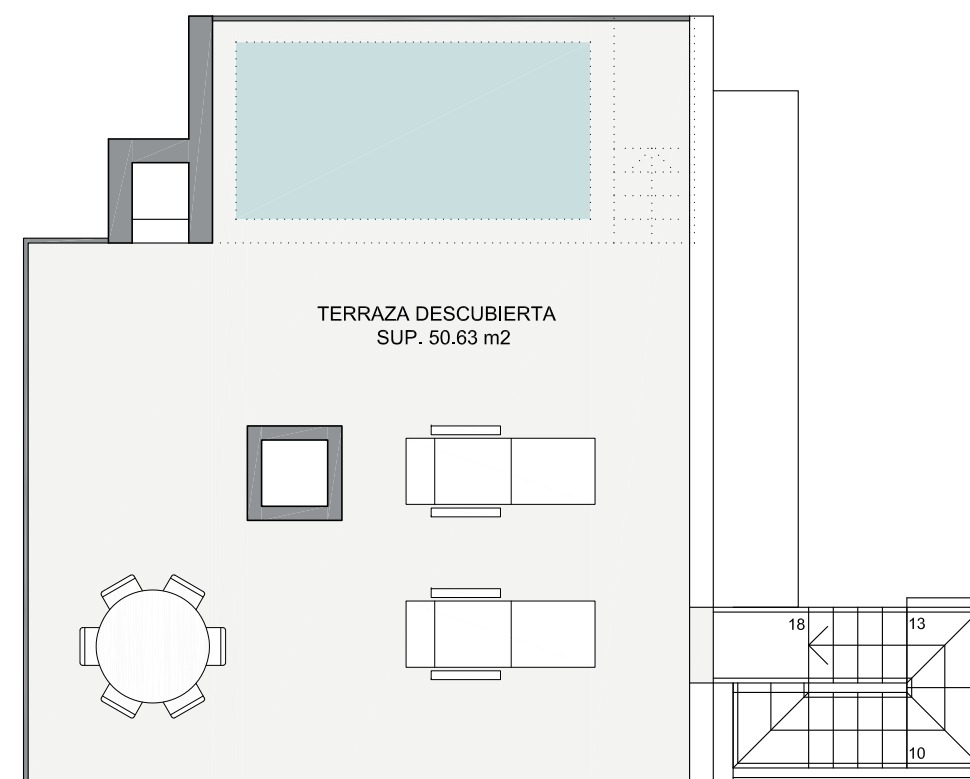
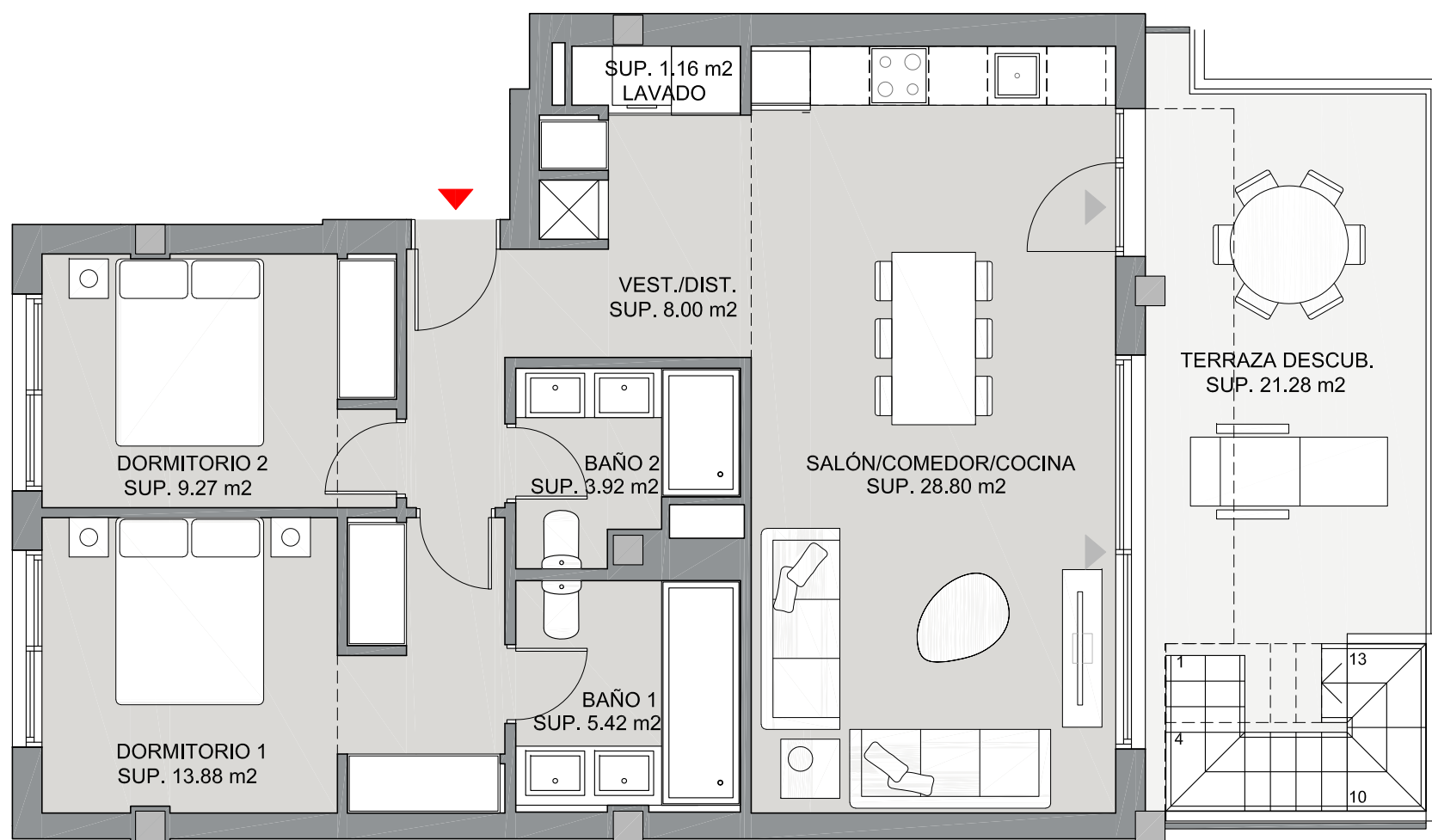
SUPERFICIES APROXIMADAS

	Sup. de proyecto	Decreto 218/2005
Superficie útil interior	70,45 m ²	
Superficie útil de terraza descubierta	71,91 m ²	
Total superficie útil (Incluye interior y terrazas)	142,36 m²	77,50 m²
Superficie construída sin terraza	97,68 m ²	
Superficie construída terraza desc.	78,33 m ²	
Total Superficie construída (Incluye terrazas y p.p.z.c.)	176,01 m²	107,45 m²



PLANTA

A.2.6.2° PLANTA SEGUNDA EDIFICIO 3 PORTAL 6 LETRA A



ESCALA GRÁFICA



ESCALA GRÁFICA

