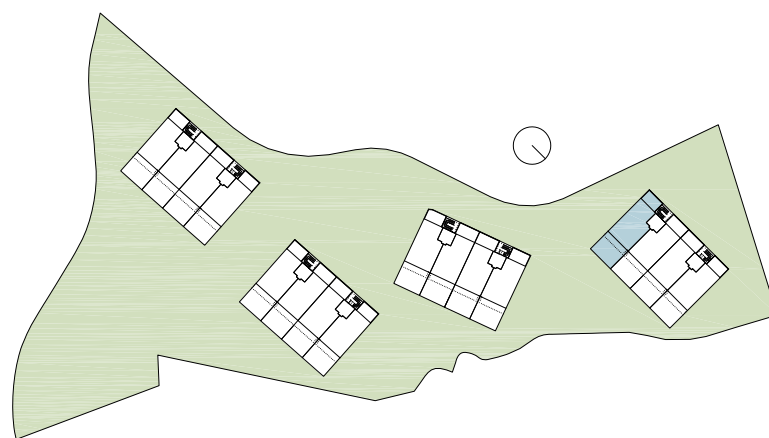


SUPERFICIES APROXIMADAS

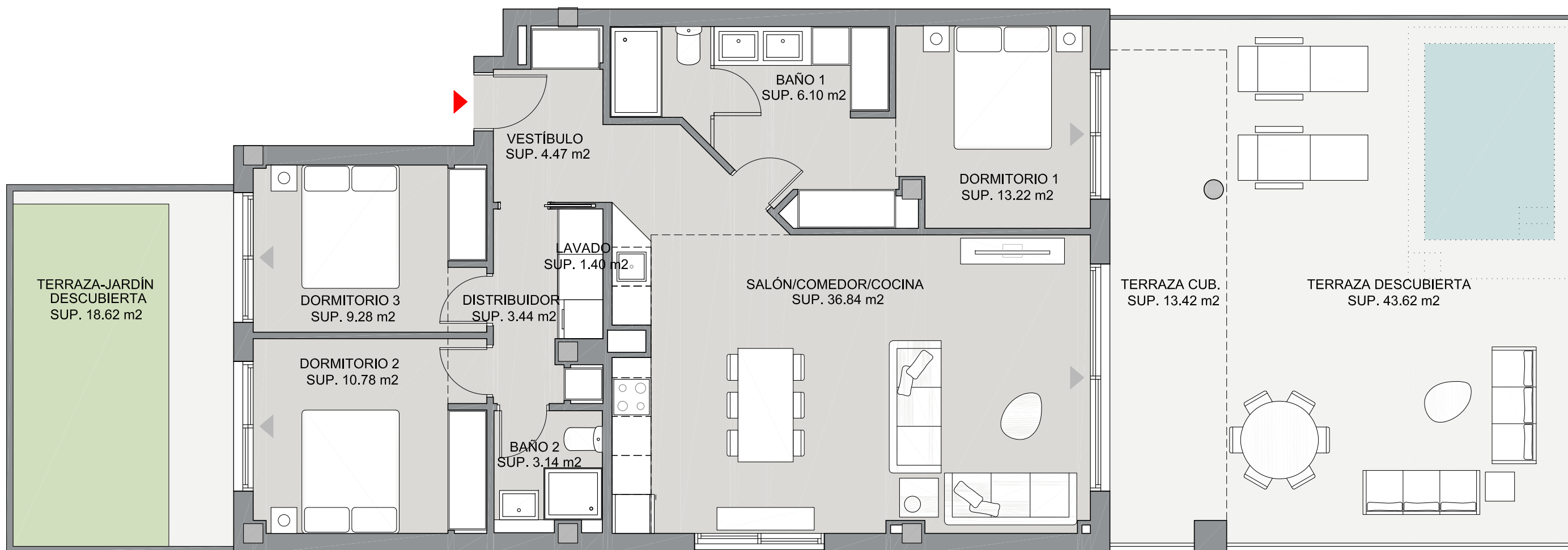
Sup. de proyecto Decreto 218/2005

Superficie útil interior	88,67 m ²	
Superficie útil de terraza cubierta	13,42 m ²	
Superficie útil de terraza descubierta	43,62 m ²	
Superficie útil de terraza desc. dorm.	18,62 m ²	
Total superficie útil (Incluye interior y terrazas)	164,33 m²	97,54 m²
Superficie construída sin terraza	122,55 m ²	
Superficie construída terraza cubierta	13,95 m ²	
Superficie construída terraza desc.	45,86 m ²	
Superficie construída terraza desc. dorm.	19,86 m ²	
Total Superficie construída (Incluye terrazas y p.p.z.c.)	202,22 m²	134,80 m²



PLANTA

A.3.1.B°
PLANTA BAJA
EDIFICIO 4
PORTAL 7
LETRA A



ESCALA GRÁFICA

