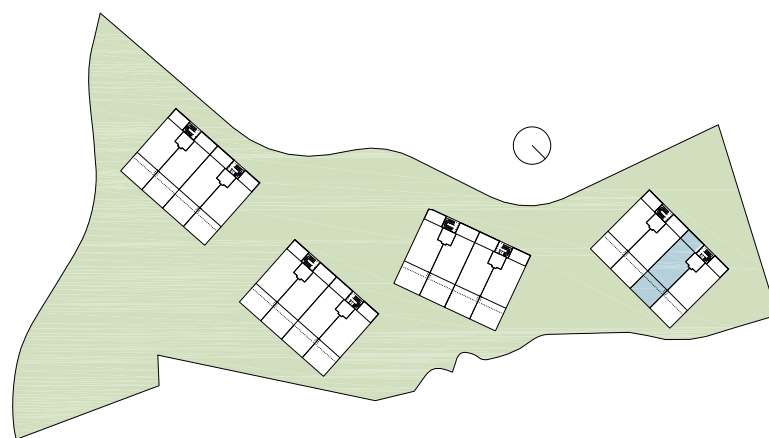


# SUPERFICIES APROXIMADAS

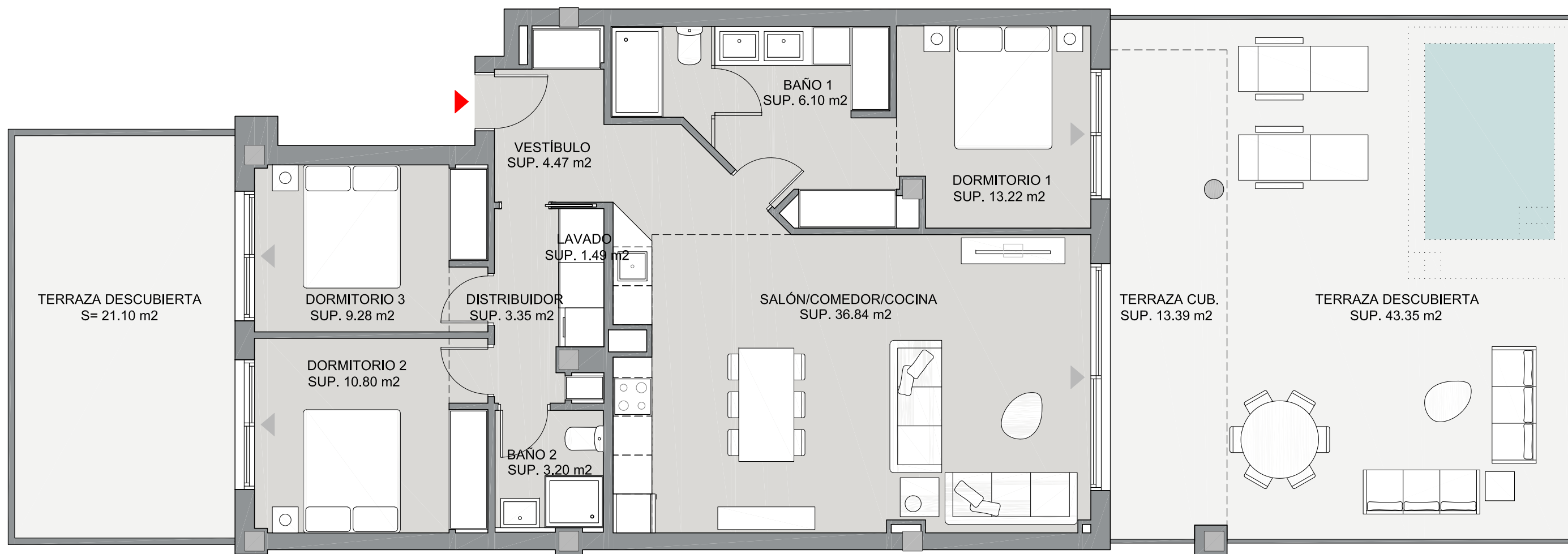
Sup. de proyecto Decreto 218/2005

Superficie útil interior	88,75 m <sup>2</sup>	
Superficie útil de terraza cubierta	13,39 m <sup>2</sup>	
Superficie útil de terraza descubierta	43,35 m <sup>2</sup>	
Superficie útil de terraza desc. dorm.	21,10 m <sup>2</sup>	
<b>Total superficie útil</b> (Incluye interior y terrazas)	<b>166,59 m<sup>2</sup></b>	<b>97,63 m<sup>2</sup></b>
Superficie construída sin terraza	119,82 m <sup>2</sup>	
Superficie construída terraza cubierta	13,64 m <sup>2</sup>	
Superficie construída terraza desc.	44,94 m <sup>2</sup>	
Superficie construída terraza desc. dorm.	22,24 m <sup>2</sup>	
<b>Total Superficie construída</b> (Incluye terrazas y p.p.z.c.)	<b>200,64 m<sup>2</sup></b>	<b>131,80 m<sup>2</sup></b>



PLANTA

**A.3.2.B°**  
**PLANTA BAJA**  
**EDIFICIO 4**  
**PORTAL 8**  
**LETRA A**



ESCALA GRÁFICA

