

VIVIENDA 7.0.2

BLOQUE 7 2 DORMITORIOS

SUPERFICIES

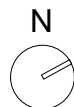
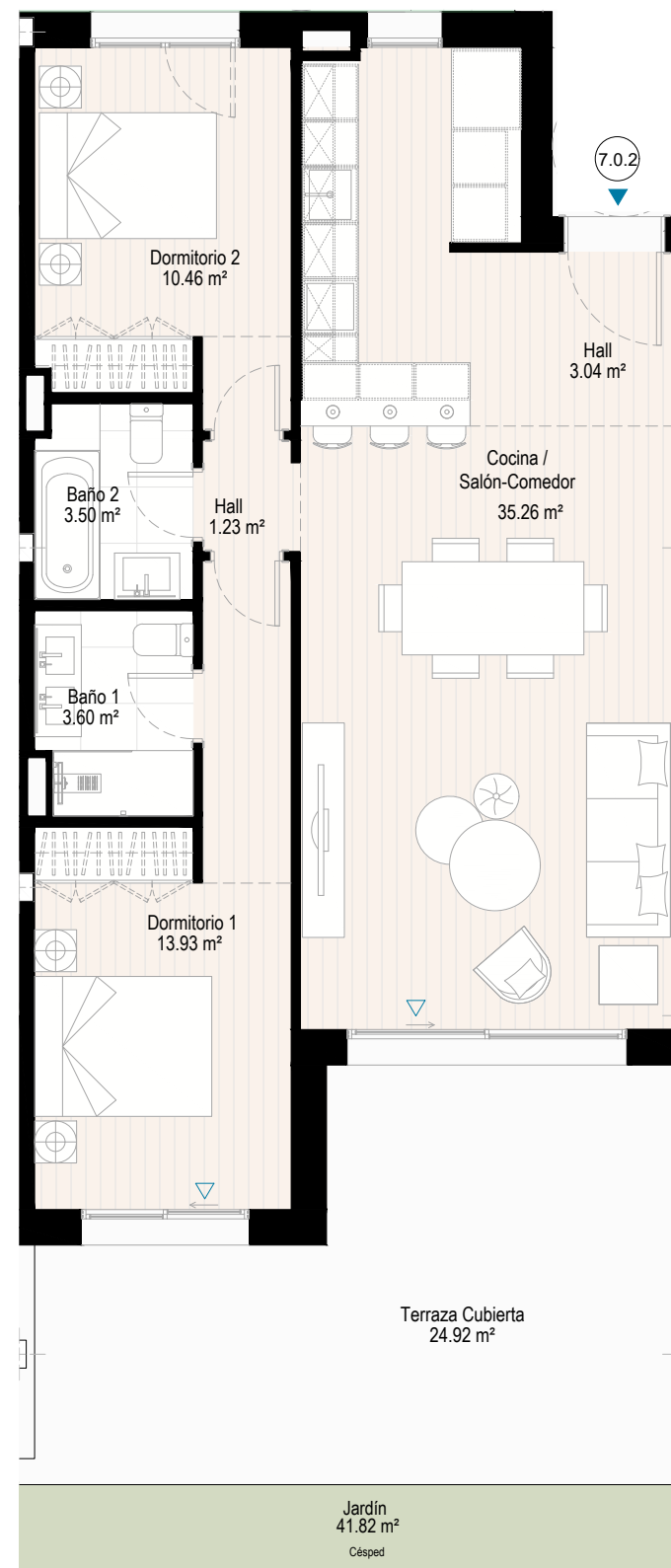
Superficie Construida Vivienda	84,63 m ²
Superficie Construida Terrazas	26,70 m ²
Superficie Construida + ZZ.CC.	100,15 m ²
Superficie Construida Total	126,85 m²

Superficie Útil Vivienda	71,02 m ²
Superficie Útil Terrazas	24,92 m ²
Superficie Útil Total	95,94 m²

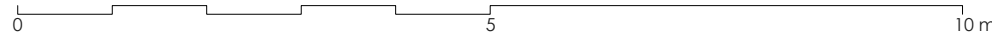
Jardín	41,82 m²
---------------	----------------------------

Según DECRETO 218 / 2005 del BOJA

Superficie Útil	78,12 m ²
Superficie Construida	108,61 m ²



ESCALA GRÁFICA



Documento no Contractual ni Vinculante. La información y material gráfico que aparecen en este documento son meramente indicativos, no tienen valor contractual y por lo tanto podrán experimentar modificaciones por distintos motivos, tales como exigencias técnicas y/o legales, condiciones del mercado y/o a iniciativa de la Dirección Facultativa del proyecto. La jardinería, decoración y mobiliario, infografías y/o cualquier otra información gráfica se han introducido con una función meramente decorativa y por lo tanto no vinculante. El resto de la información referida al Decreto 218/2005 de la Junta de Andalucía está a completa disposición en nuestras oficinas para su consulta.

Rough Translation. Information, computer graphics and all the graphic documentation that appear in this document are merely indicative, have no contractual value and are experimental due to technical and/or legal requirements, market conditions and/or at the initiative requirements of the Project Management. The gardening, decoration and furniture are merely decorative and not binding. The other information referred to in D. 218/2005 of the Junta de Andalucía, is available in our offices for consultation.



VIVIENDA 7.0.2

BLOQUE 7 2 DORMITORIOS

SUPERFICIES

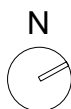
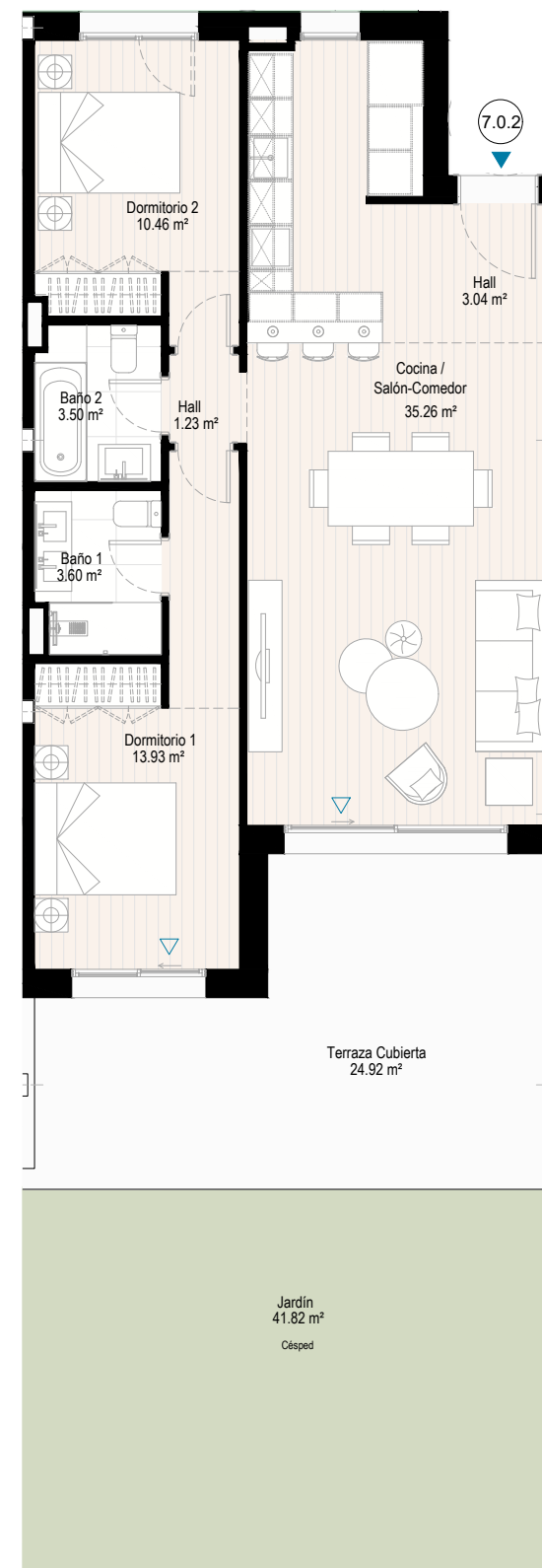
Superficie Construida Vivienda	84,63 m ²
Superficie Construida Terrazas	26,70 m ²
Superficie Construida + ZZ.CC.	100,15 m ²
Superficie Construida Total	126,85 m²

Superficie Útil Vivienda	71,02 m ²
Superficie Útil Terrazas	24,92 m ²
Superficie Útil Total	95,94 m²

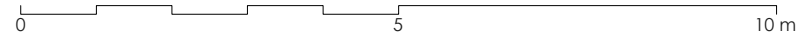
Jardín	41,82 m²
---------------	----------------------------

Según DECRETO 218 / 2005 del BOJA

Superficie Útil	78,12 m ²
Superficie Construida	108,61 m ²



ESCALA GRÁFICA



Documento no Contractual ni Vinculante. La información y material gráfico que aparecen en este documento son meramente indicativos, no tienen valor contractual y por lo tanto podrán experimentar modificaciones por distintos motivos, tales como exigencias técnicas y/o legales, condiciones del mercado y/o a iniciativa de la Dirección Facultativa del proyecto. La jardinería, decoración y mobiliario, infografías y/o cualquier otra información gráfica se han introducido con una función meramente decorativa y por lo tanto no vinculante. El resto de la información referida al Decreto 218/2005 de la Junta de Andalucía está a completa disposición en nuestras oficinas para su consulta.

Rough Translation. Information, computer graphics and all the graphic documentation that appear in this document are merely indicative, have no contractual value and are experimental due to technical and/or legal requirements, market conditions and/or at the initiative requirements of the Project Management. The gardening, decoration and furniture are merely decorative and not binding. The other information referred to in D. 218/2005 of the Junta de Andalucía, is available in our offices for consultation.