

SUPERFICIES APROXIMADAS

Sup. de proyecto Decreto 218/2005

Superficie útil interior

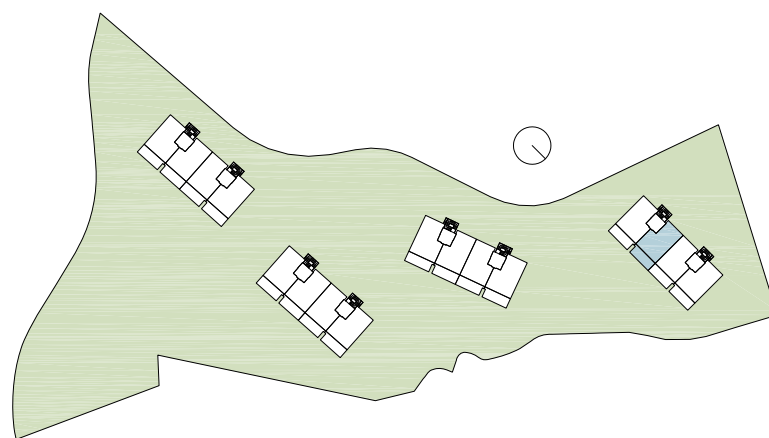
Superficie útil de terraza descubierta

Total superficie útil
(Incluye interior y terrazas)

Superficie construída sin terraza

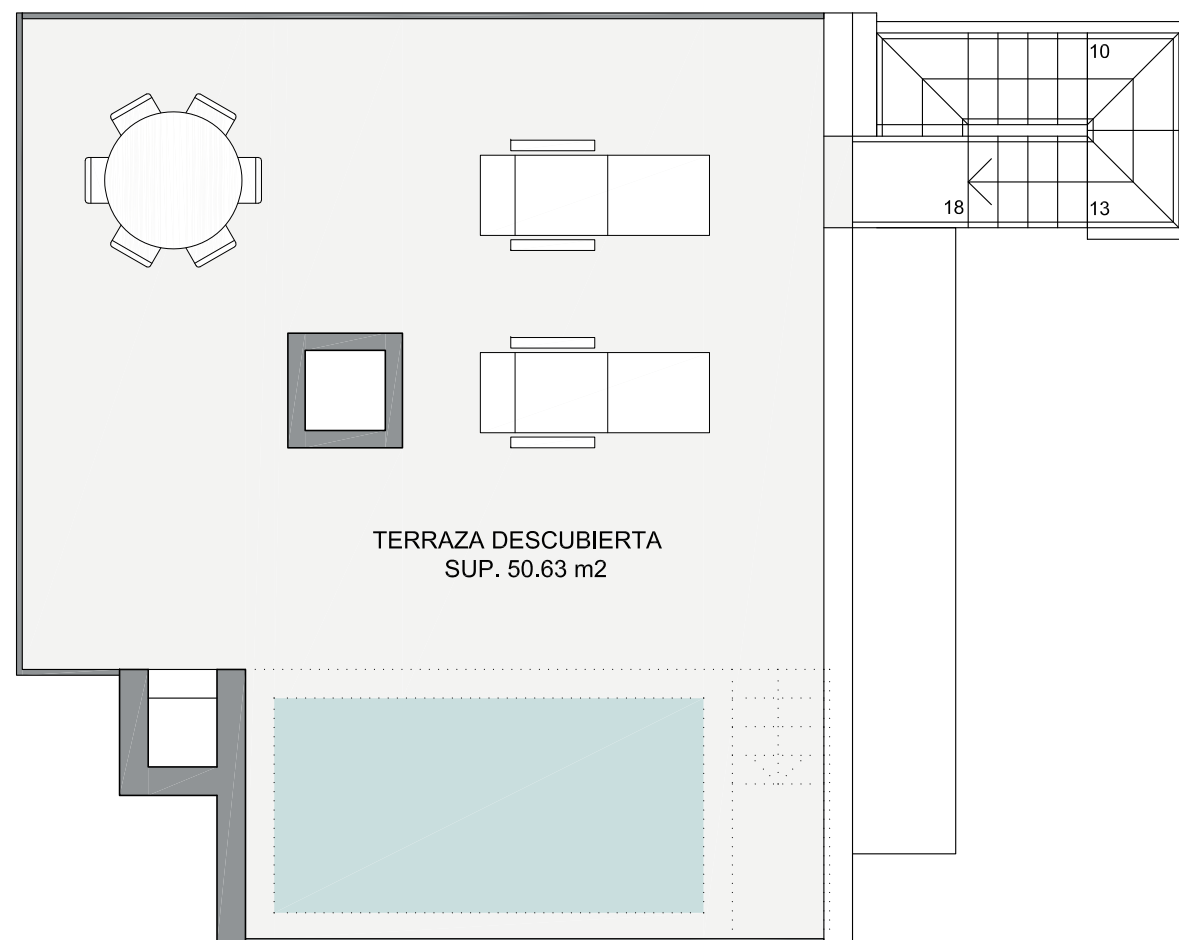
Superficie construída terraza desc.

Total Superficie construída
(Incluye terrazas y p.p.z.c.)



PLANTA

B.2.6.2°
PLANTA SEGUNDA
EDIFICIO 4
PORTAL 7
LETRA B



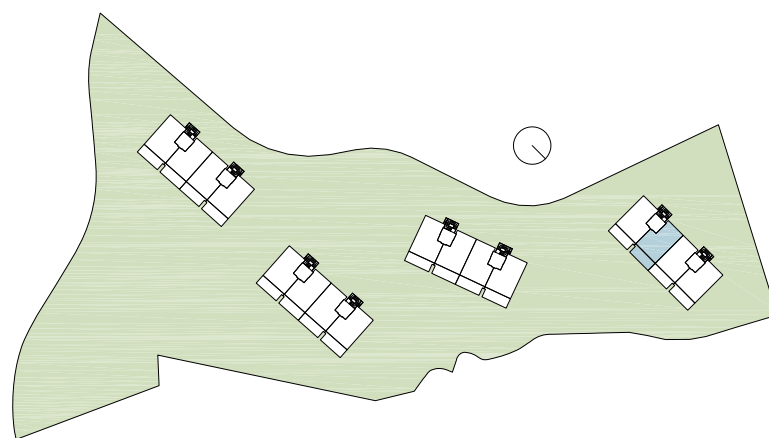
ESCALA GRÁFICA



SUPERFICIES APROXIMADAS

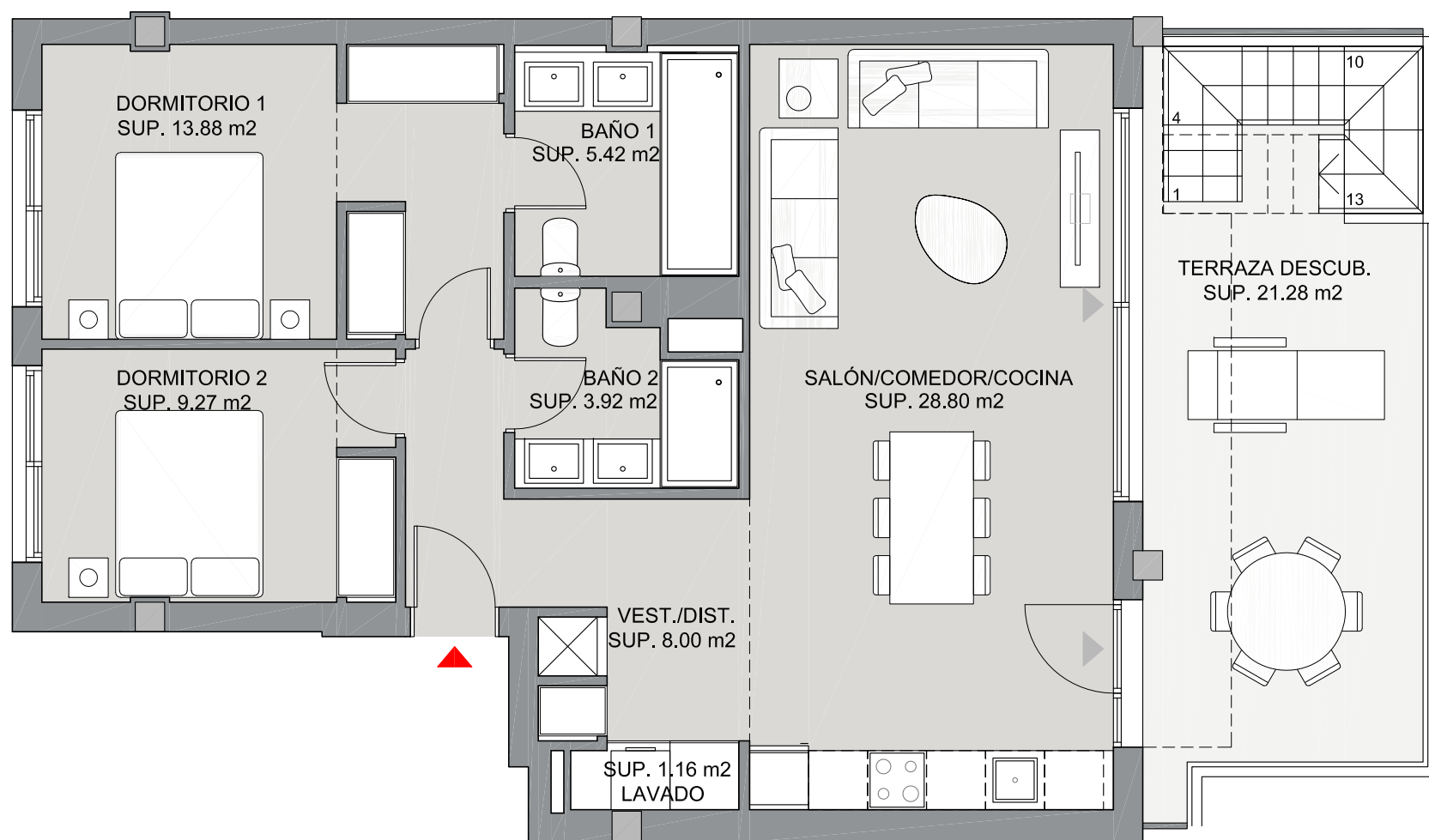
Sup. de proyecto Decreto 218/2005

Superficie útil interior	70,45 m ²	
Superficie útil de terraza descubierta	71,91 m ²	
Total superficie útil (Incluye interior y terrazas)	142,36 m²	77,50 m²
Superficie construída sin terraza	97,68 m ²	
Superficie construída terraza desc.	78,33 m ²	
Total Superficie construída (Incluye terrazas y p.p.z.c.)	176,01 m²	107,45 m²

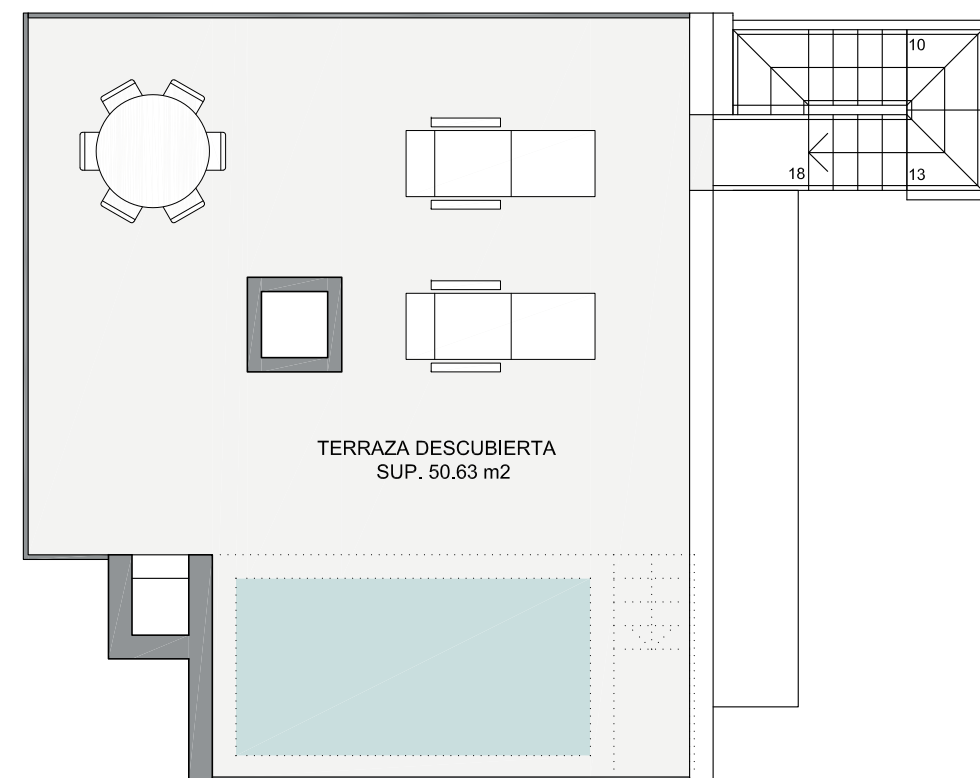


PLANTA

B.2.6.2°
PLANTA SEGUNDA
EDIFICIO 4
PORTAL 7
LETRA B



ESCALA GRÁFICA



ESCALA GRÁFICA

