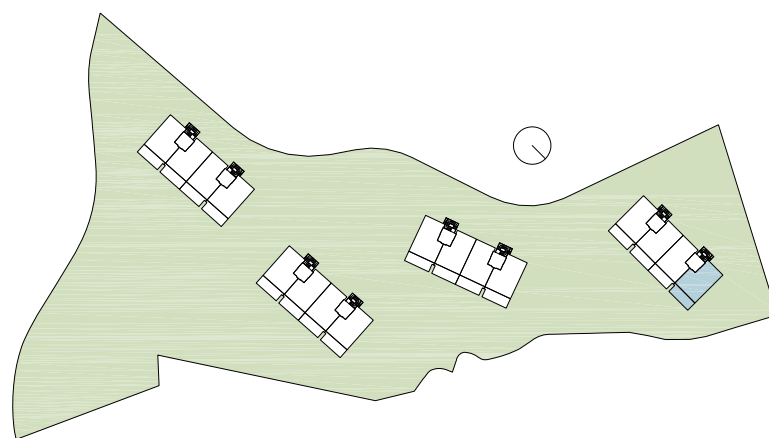
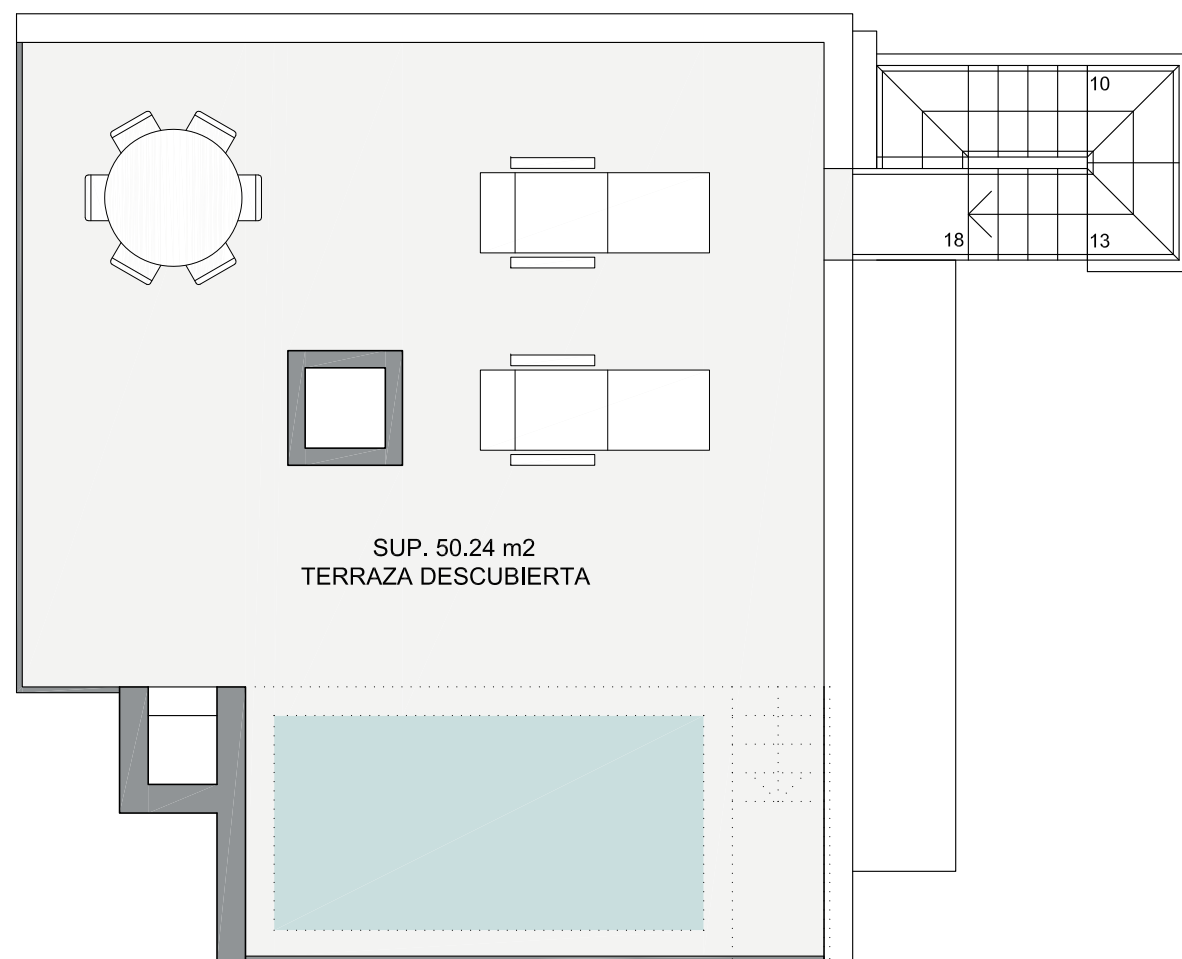


SUPERFICIES APROXIMADAS

	Sup. de proyecto	Decreto 218/2005
Superficie útil interior	70,28 m ²	
Superficie útil de terraza descubierta	71,63 m ²	
Total superficie útil (Incluye interior y terrazas)	141,91 m²	77,31 m²
Superficie construída sin terraza	100,00 m ²	
Superficie construída terraza desc.	80,08 m ²	
Total Superficie construída (Incluye terrazas y p.p.z.c.)	180,08 m²	110,00 m²



PLANTA



B.2.5.2°
PLANTA SEGUNDA
EDIFICIO 4
PORTAL 8
LETRA B



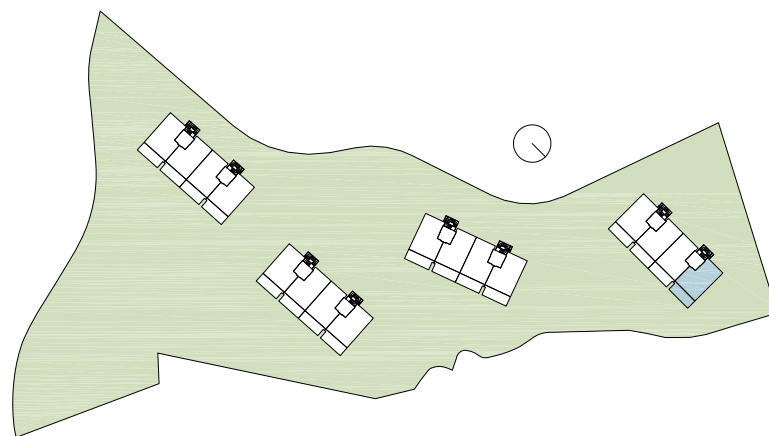
ESCALA GRÁFICA



SUPERFICIES APROXIMADAS

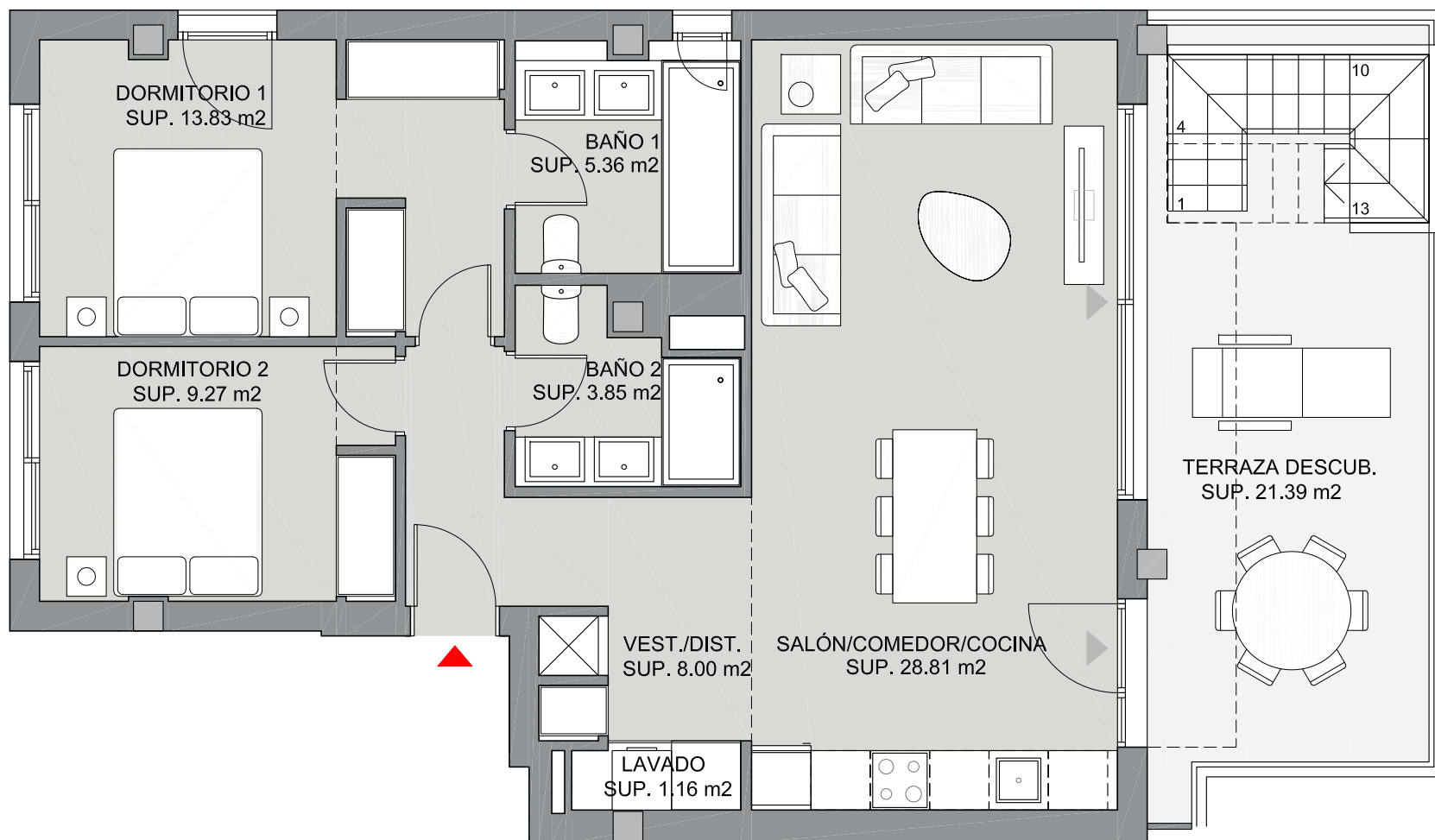
Sup. de proyecto Decreto 218/2005

Superficie útil interior	70,28 m ²	
Superficie útil de terraza descubierta	71,63 m ²	
Total superficie útil (Incluye interior y terrazas)	141,91 m²	77,31 m²
Superficie construída sin terraza	100,00 m ²	
Superficie construída terraza desc.	80,08 m ²	
Total Superficie construída (Incluye terrazas y p.p.z.c.)	180,08 m²	110,00 m²

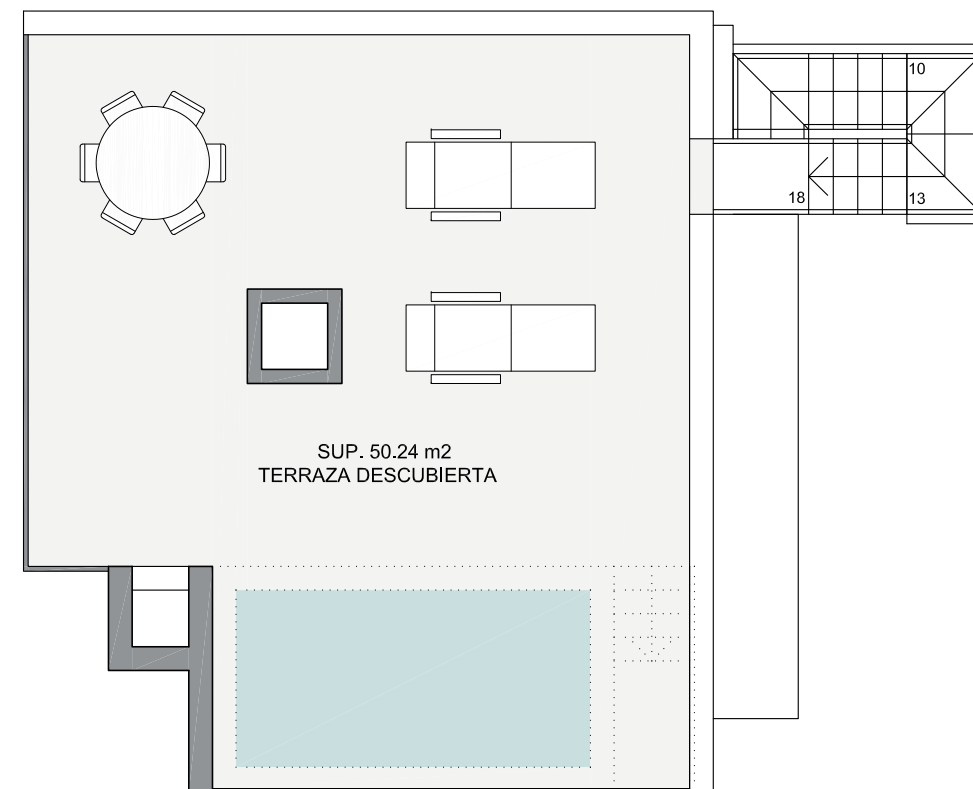


PLANTA

B.2.5.2°
PLANTA SEGUNDA
EDIFICIO 4
PORTAL 8
LETRA B



ESCALA GRÁFICA



ESCALA GRÁFICA

