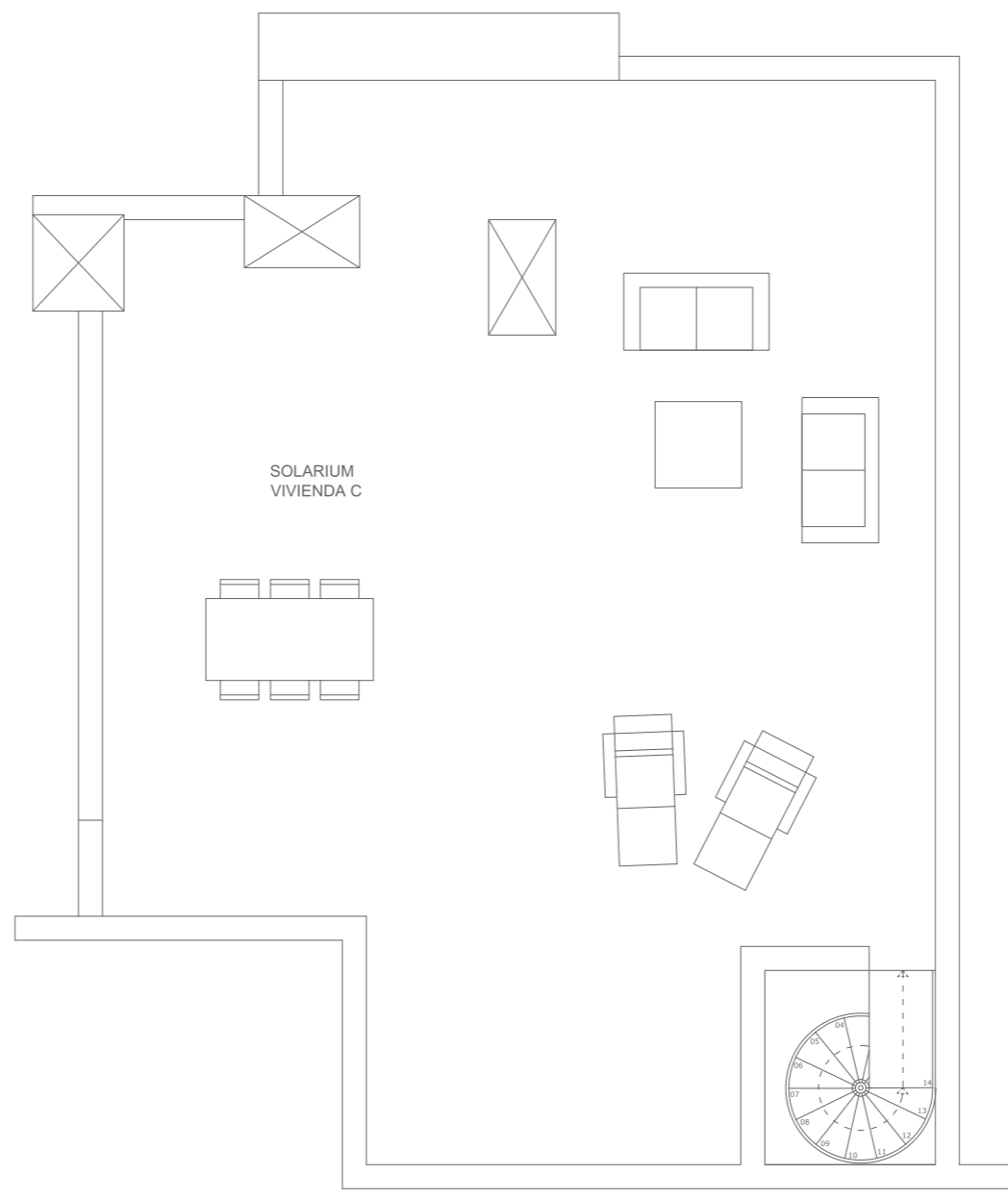
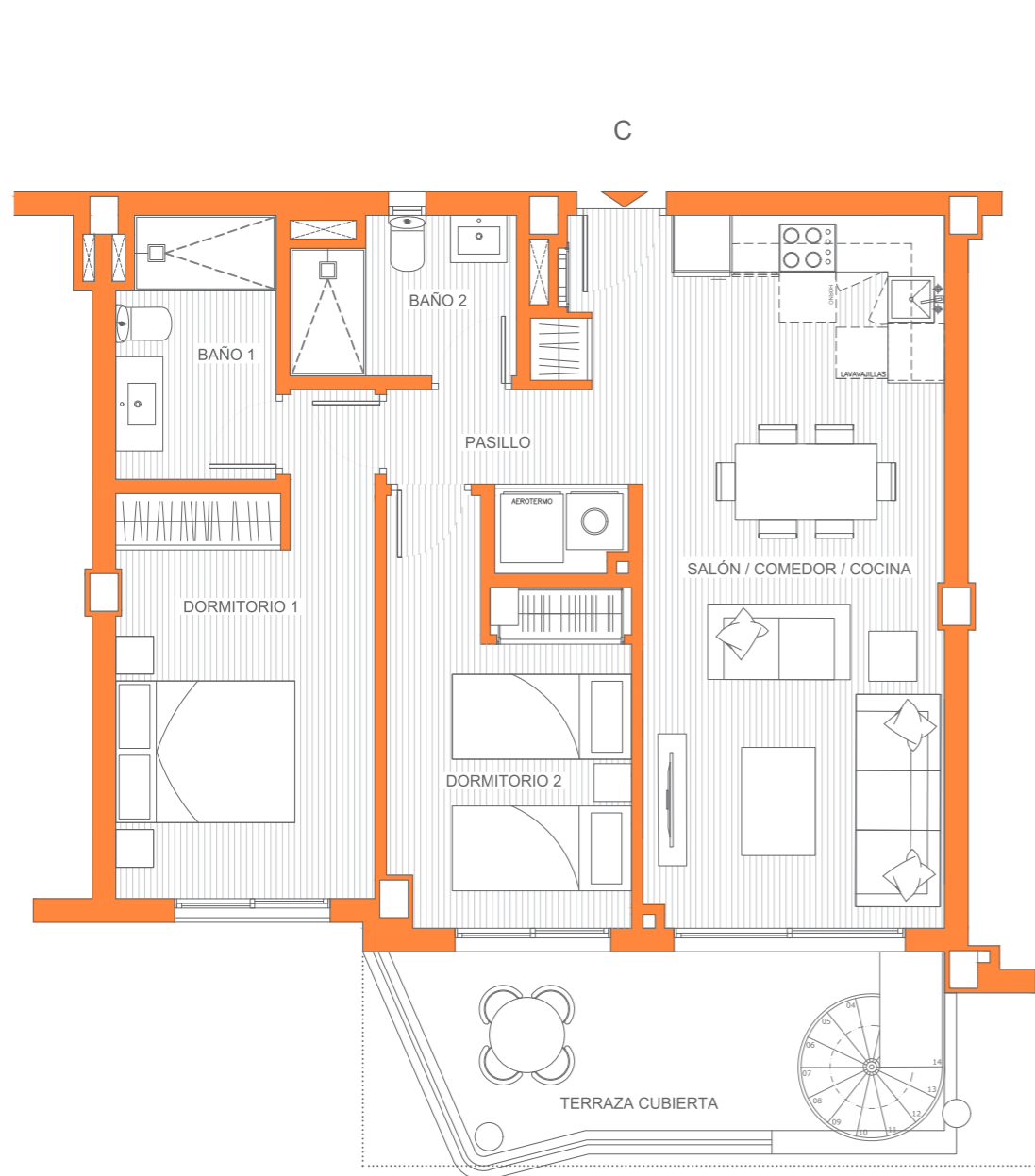


VIVIENDA ÁTICO C

Nivel ático y Cubierta
2 Dormitorios, 2 Baños



ESCALA 1:75 0 1 2 3 4 5m

SUP. CONSTRUIDA INTERIOR	70,89 m ²
SUP. CONSTRUIDA EXTERIOR	12,68 m ²
TOTAL SUP. CONSTRUIDA	83,57 m²

SUPERFICIES ÚTILES	
Salón-comedor-cocina	26,35 m ²
Dormitorio Principal	12,72 m ²
Dormitorio 2	10,02 m ²
Baño Principal	4,06 m ²
Baño 2	3,80 m ²
Lavadero	1,23 m ²
Pasillo	2,18 m ²

SUP. ÚTIL VIVIENDA 60,90 m²

SUP. ÚTIL TERRAZA 10,58 m²

