

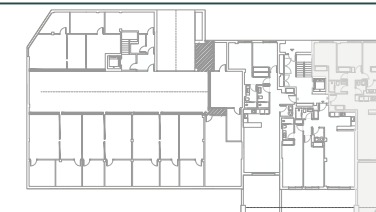


BLOQUE 1

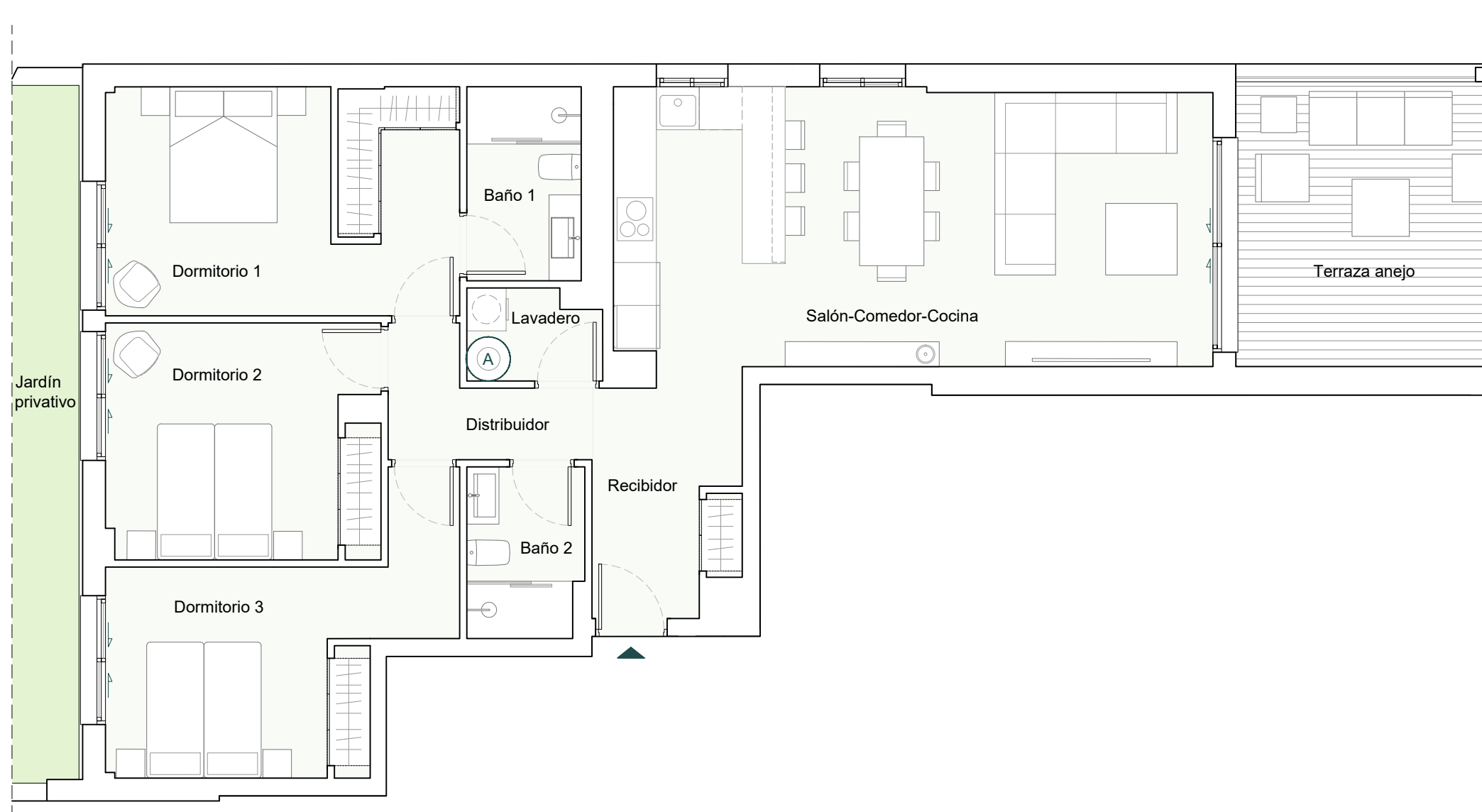
PORTAL 2

PLANTA BAJA

C



VIVIENDA	
Salón-Comedor-Cocina	32.30m ²
Distribuidor	3.75m ²
Lavadero	2.25m ²
Baño 1	4.30m ²
Baño 2	3.80m ²
Dormitorio 1	15.45m ²
Dormitorio 2	12.40m ²
Dormitorio 3	13.45m ²
Recibidor	6.70m ²
TOTAL SUPERFICIE ÚTIL	94.40m²
TOTAL SUPERFICIE ÚTIL SEGÚN DECRETO 218/2005*	104.01m²
TOTAL SUPERFICIE CONSTRUIDA DE VIVIENDA	113.45m²
TOTAL SUPERF. CONSTRUIDA DE VIVIENDA CON PPZC.	143.40m²
Sup. Útil Terraza (anejo)	27.74m ²
Sup. Útil Jardín (privativo)	27.94m ²



nota: **A** AEROTERMO

