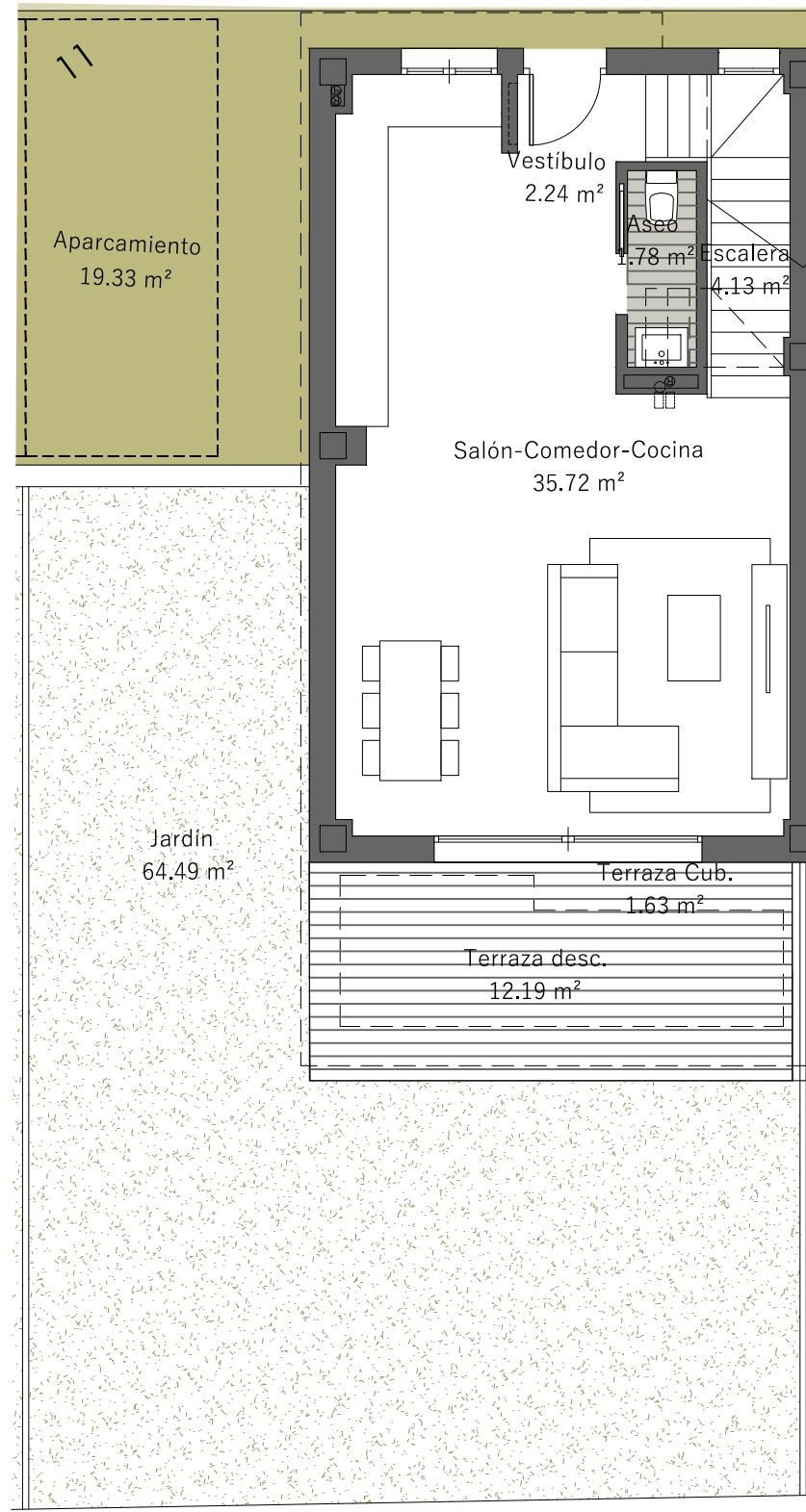
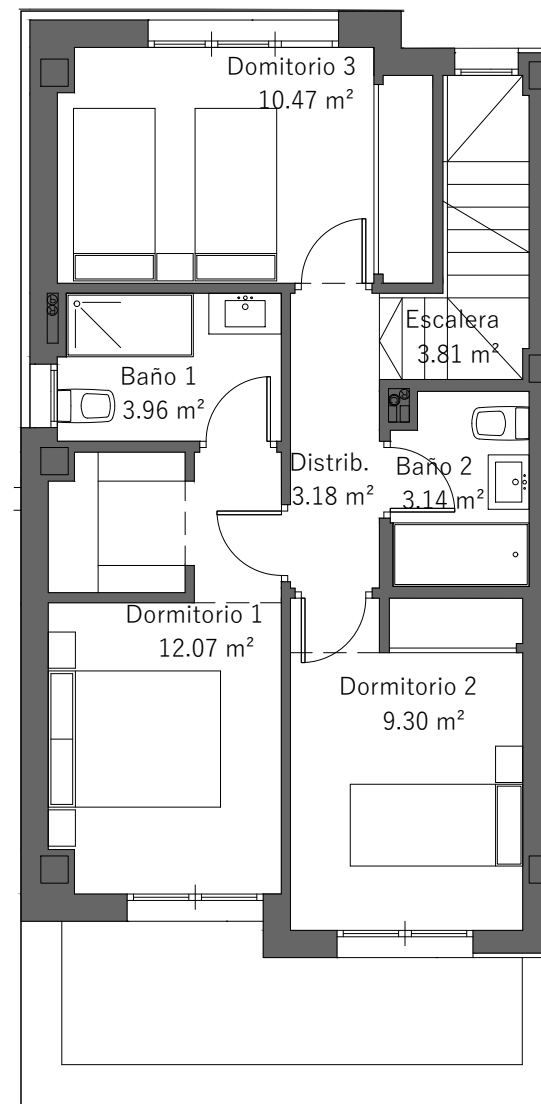


PLANTA SÓTANO

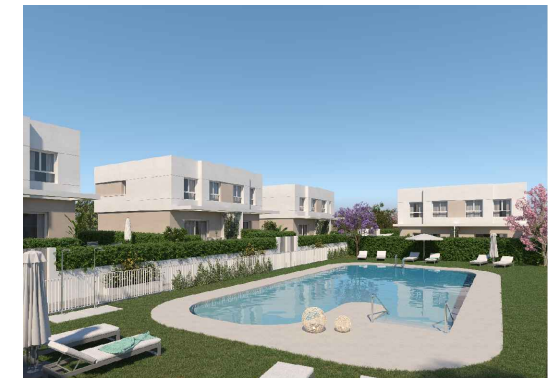


PLANTA BAJA



PLANTA PRIMERA

VIVIENDA Nº11



Superficie Útil Vivienda	132.27 m²
Superficie Útil Terrazas	13.81 m²
Superficie Total Parcela	154.22 m²
Superficie Construida(Viv.+T.Des.)	176.97 m²

La superficies total de parcela incluye plaza de garaje si está anexa a la vivienda.

Superficie Útil S/D Boja 218/2005	145.50 m²
Superf. Const. S/D Boja 218/2005	180.01 m²

