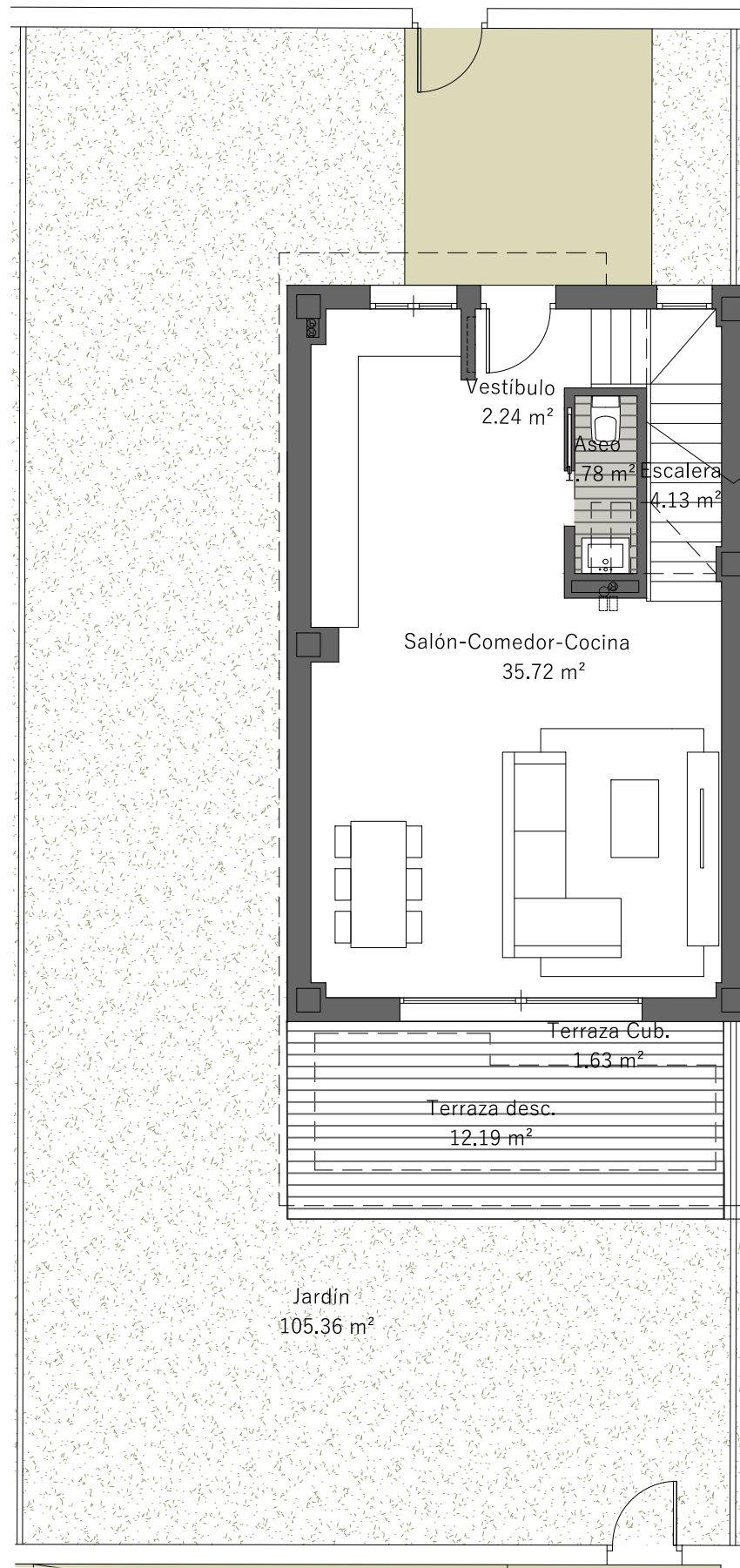
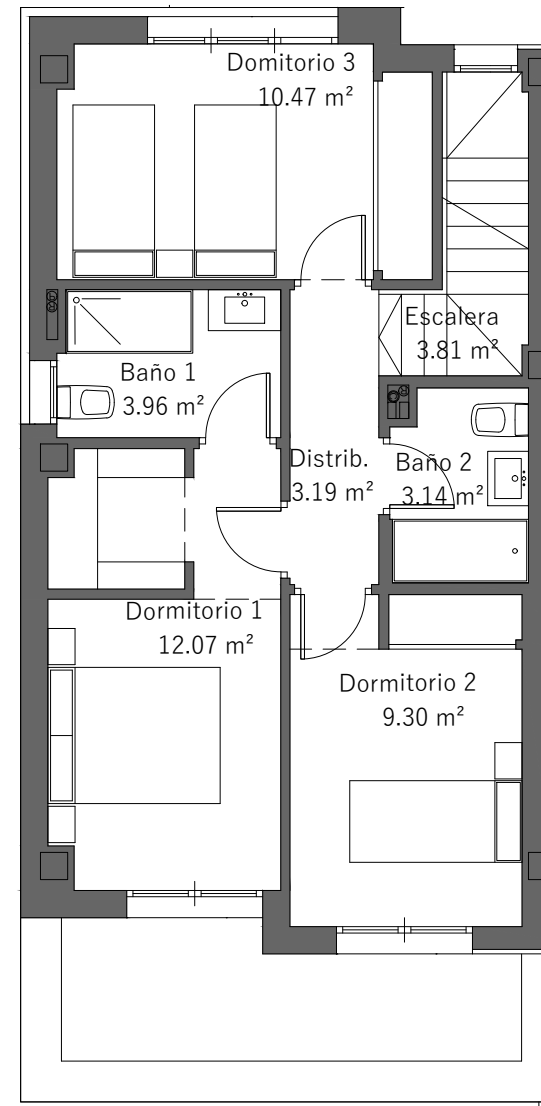


PLANTA SÓTANO



PLANTA BAJA



PLANTA PRIMERA

VIVIENDA N°20



Superficie Útil Vivienda	132.27 m²
Superficie Útil Terrazas	13.81 m²
Superficie Total Parcela	177.30 m²
Superficie Construida(Viv.+T.Des.)	176.97 m²

La superficies total de parcela incluye plaza de garaje si está anexa a la vivienda.

Superficie Útil S/D Boja 218/2005	145.50 m²
Superf. Const. S/D Boja 218/2005	181.68 m²

