

EDIFICIO B

V2.1 F
PORTAL 7
NIVEL 04 - PUERTA B

Hall	1,41 m ²
Salón-Cocina	26,04 m ²
Distribuidor	1,07 m ²
Dormitorio Ppal	15,44 m ²
Baño Ppal	4,37 m ²
Dormitorio 2	10,44 m ²
Baño 2	3,79 m ²
Sup.Útil Interior	62,56 m ²

Terraza	14,63 m ²
Tendedero	2,51 m ²
Sup.Útil Exterior	17,14 m ²

Sup. Útil Total	79,70 m ²
-----------------	----------------------

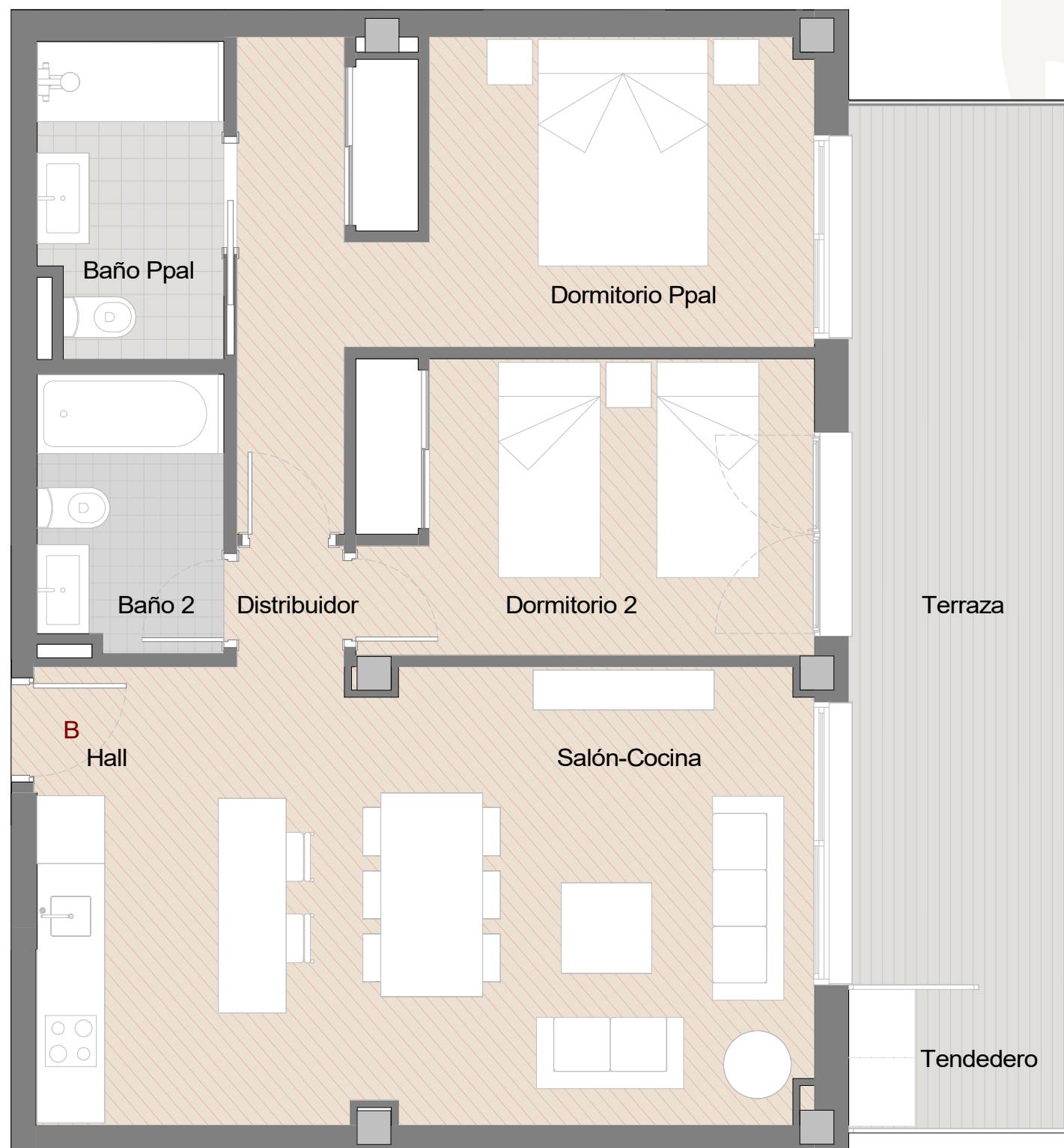
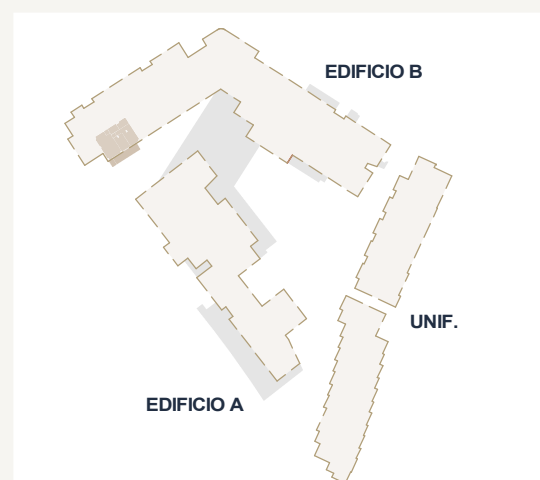
Sup. Útil BOJA	68,82 m ²
----------------	----------------------

Sup. Const. Interior + PPZC	82,97 m ²
-----------------------------	----------------------

Sup. Construida Exterior	19,20 m ²
--------------------------	----------------------

Sup. Construida BOJA	91,26 m ²
----------------------	----------------------

NOTA: La superficie útil según Decreto 218/2005 se define como la superficie del suelo interior de la vivienda y el 50% de espacios exteriores privados, limitándose al 10% de la útil interior.



Escala 1:50
0 1 2 3

