

EDIFICIO B

V3.2 C PORTAL 6 NIVEL 05 - PUERTA A

Hall	1,94 m ²
Salón-Cocina	34,24 m ²
Distribuidor 1	3,95 m ²
Distribuidor 2	4,32 m ²
Dormitorio Ppal	17,59 m ²
Baño Ppal	4,55 m ²
Dormitorio 2	10,22 m ²
Dormitorio 3	11,29 m ²
Baño 2	4,43 m ²
Aseo	2,36 m ²
Sup.Útil Interior	94,89 m ²

Azotea	59,45 m ²
Terraza 1	7,76 m ²
Terraza 2	9,03 m ²
Sup.Útil Exterior	76,24 m ²

Sup. Útil Total 171,13 m²

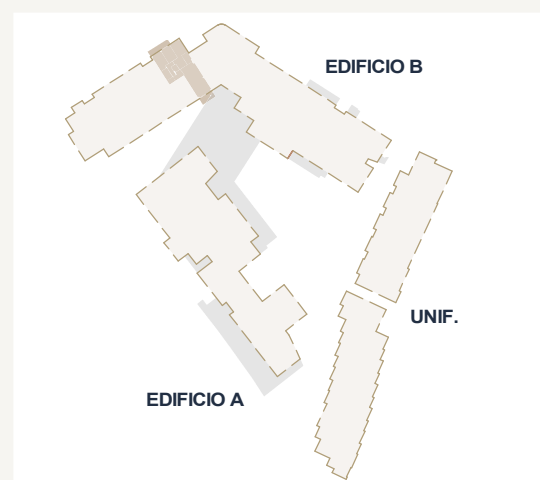
Sup. Útil BOJA 104,38 m²

Sup. Const. Interior + PPZC 125,84 m²

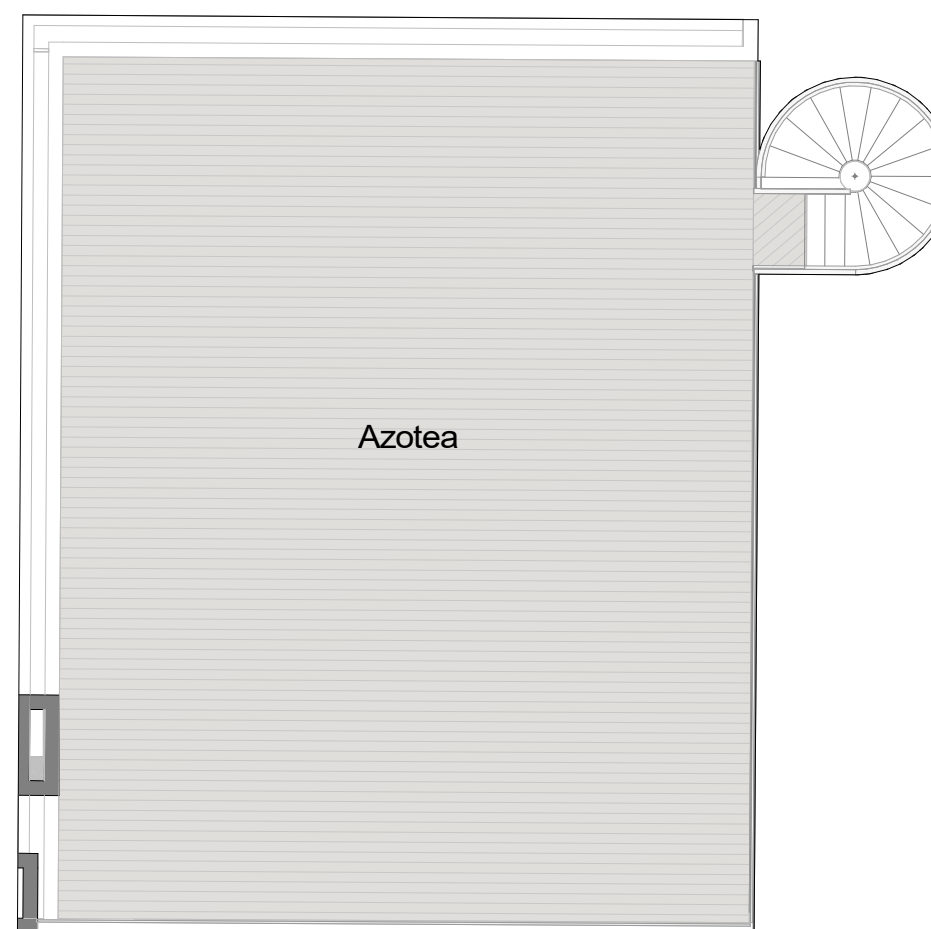
Sup. Construida Exterior 81,34 m²

Sup. Construida BOJA 138,43 m²

NOTA: La superficie útil según Decreto 218/2005 se define como la superficie del suelo interior de la vivienda y el 50% de espacios exteriores privados, limitandose al 10% de la útil interior.



P05



P06

Escala 1:75
0 1 2 3 4

