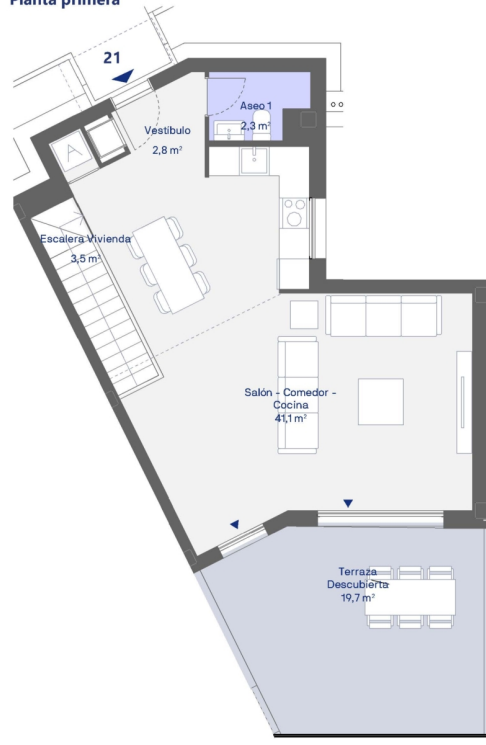


## Planta baja



## Planta primera



### CUADRO DE SUPERFICIES ANDALUCÍA D218/2005

S. Útil Vivienda	111,8 m <sup>2</sup>
<b>S. Cons. Vivienda + p.p. ZZCC</b>	<b>147,0 m<sup>2</sup></b>

Las superficies indicadas están calculadas conforme al Decreto 218/2005 de información al consumidor en la compraventa y arrendamiento de viviendas en Andalucía.

### CUADRO DE SUPERFICIES

S. Útil Interior Vivienda	101,6 m <sup>2</sup>
<b>S. Cons. Int. Vivienda + p.p. ZZCC</b>	<b>133,6 m<sup>2</sup></b>
S. Útil Exterior Vivienda	34,0 m <sup>2</sup>
<b>S. Cons. Int. Viv. + p.p. ZZCC + S. Útil Ext. Viv.</b>	<b>167,8 m<sup>2</sup></b>

Blq. 2 Número 21

3 Dormitorios