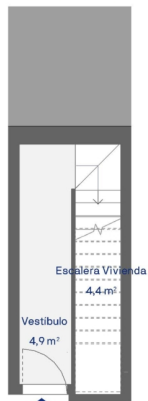
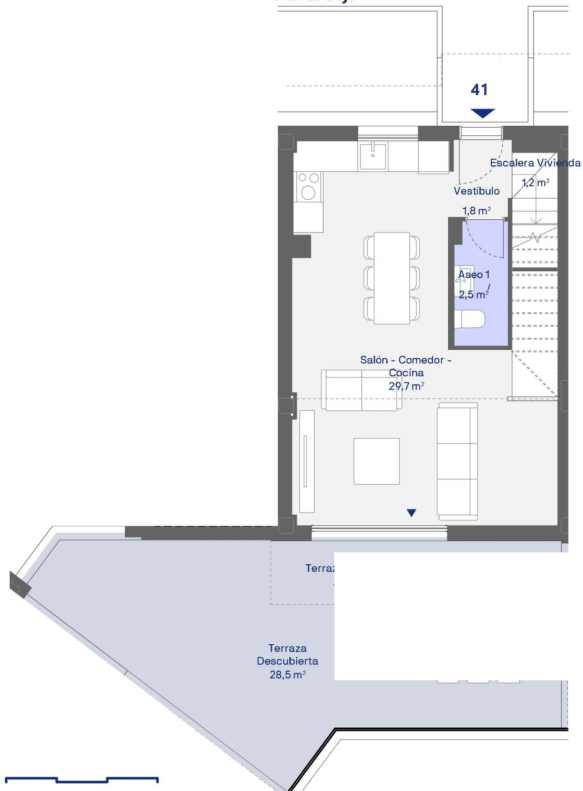


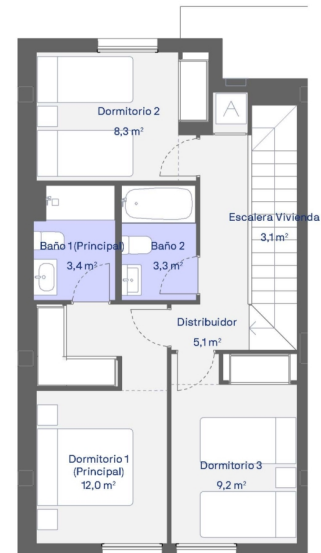
### Planta sótano



### Planta baja



### Planta primera



### CUADRO DE SUPERFICIES ANDALUCÍA D218/2005

S. Útil Vivienda	97,8 m <sup>2</sup>
<b>S. Cons. Vivienda + p.p. ZZCC</b>	<b>132,4 m<sup>2</sup></b>

Las superficies indicadas están calculadas conforme al Decreto 218/2005 de información al consumidor en la compraventa y arrendamiento de viviendas en Andalucía.

### CUADRO DE SUPERFICIES

S. Útil Interior Vivienda	88,9 m <sup>2</sup>
<b>S. Cons. Int. Vivienda + p.p. ZZCC</b>	<b>120,5 m<sup>2</sup></b>
S. Útil Exterior Vivienda	35,7 m <sup>2</sup>
<b>S. Cons. Int. Viv. + p.p. ZZCC + S. Útil Ext. Viv.</b>	<b>156,2 m<sup>2</sup></b>

Blq. 3 Número 41

3 Dormitorios