

VIVIENDA 1.0.5

BLOQUE 1

2 DORMITORIOS

SUPERFICIES

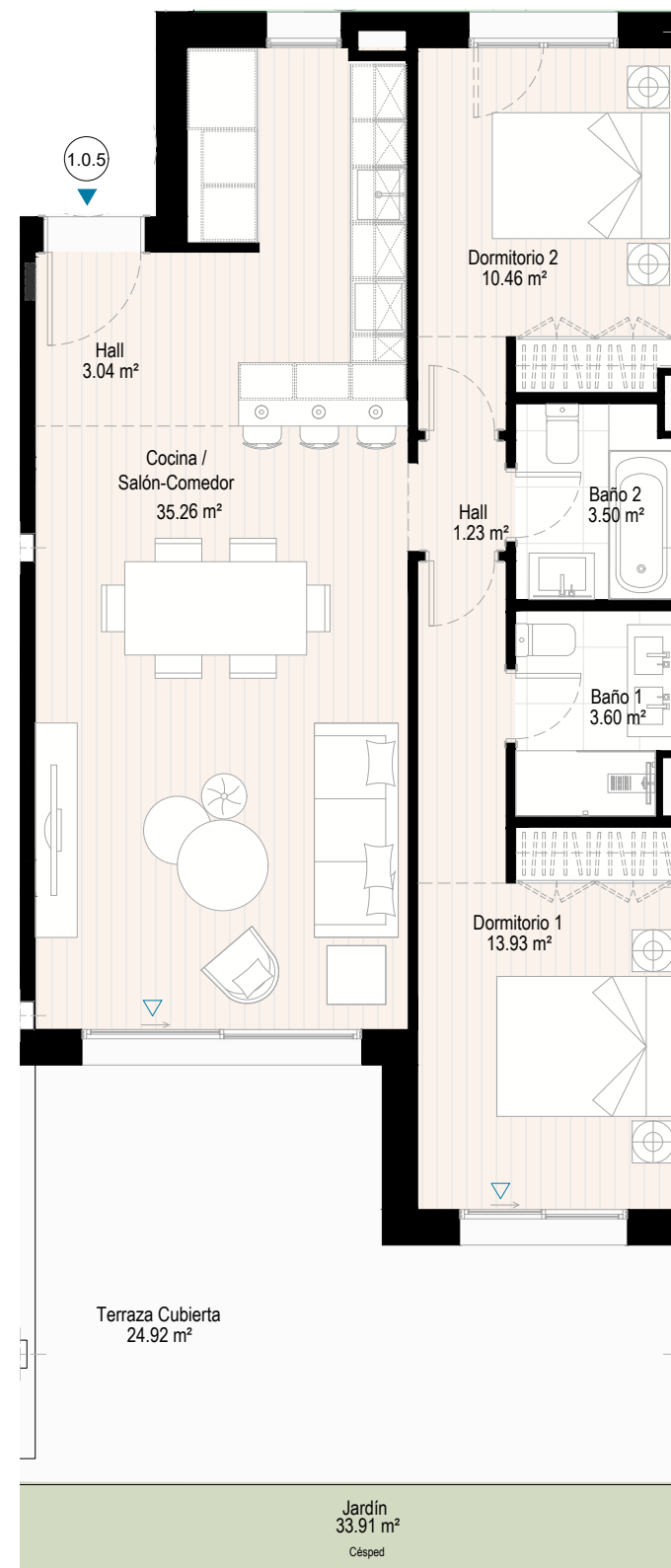
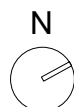
Superficie Construida Vivienda	84,63 m ²
Superficie Construida Terrazas	26,70 m ²
Superficie Construida + ZZ.CC.	100,15 m ²
Superficie Construida Total	126,85 m²

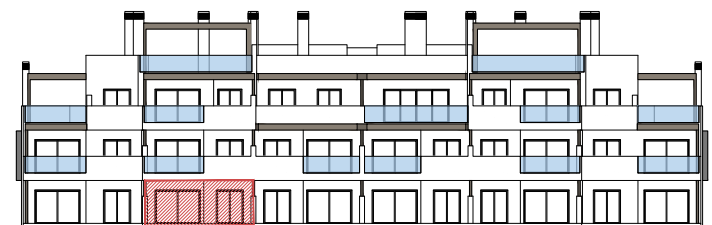
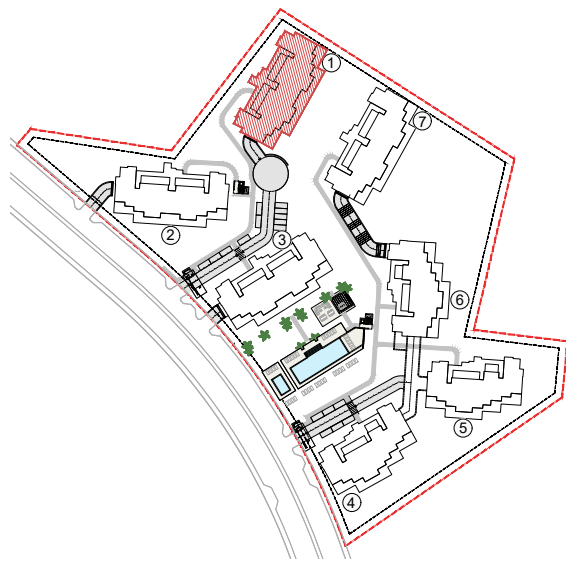
Superficie Útil Vivienda	71,02 m ²
Superficie Útil Terrazas	24,92 m ²
Superficie Útil Total	95,94 m²

Jardín	33,91 m²
---------------	----------------------------

Según DECRETO 218 / 2005 del BOJA

Superficie Útil	78,12 m ²
Superficie Construida	108,61 m ²





VIVIENDA 1.0.5

BLOQUE 1 2 DORMITORIOS

SUPERFICIES

Superficie Construida Vivienda	84,63 m ²
Superficie Construida Terrazas	26,70 m ²
Superficie Construida + ZZ.CC.	100,15 m ²
Superficie Construida Total	126,85 m²

Superficie Útil Vivienda	71,02 m ²
Superficie Útil Terrazas	24,92 m ²
Superficie Útil Total	95,94 m²

Jardín	33,91 m²
---------------	----------------------------

Según DECRETO 218 / 2005 del BOJA

Superficie Útil	78,12 m ²
Superficie Construida	108,61 m ²

