

EMPLAZAMIENTO



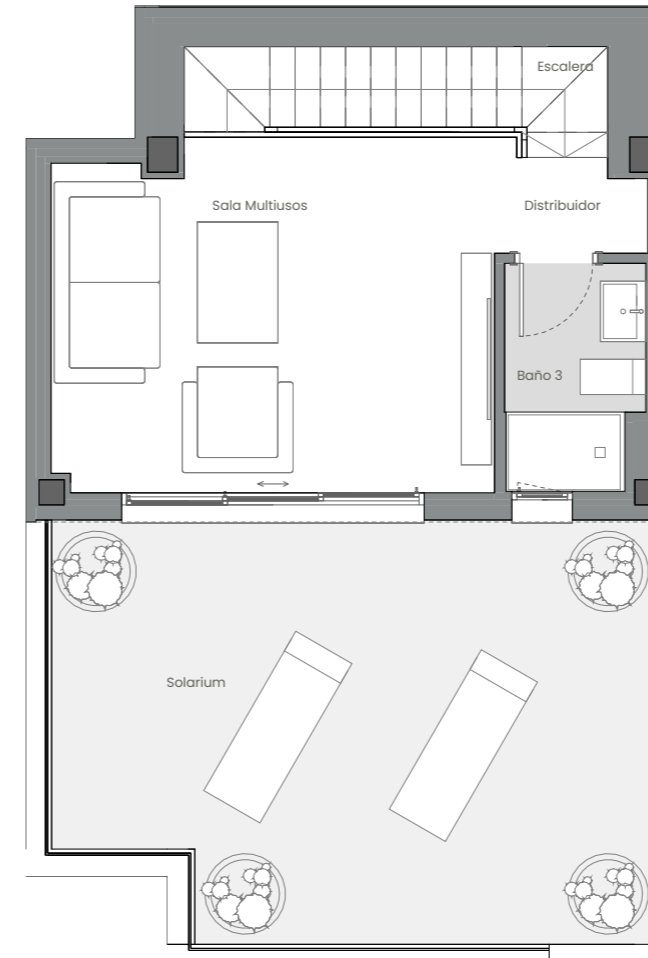
CUADRO DE SUPERFICIES

Vestíbulo	4,83 m ²
Salón-Comedor-Cocina	33,94 m ²
Distribuidor	1,14 m ²
Distribuidor	1,44 m ²
Escalera	3,05 m ²
Escalera	0,93 m ²
Dormitorio ppal-vestidor	13,40 m ²
Dormitorio 2	9,79 m ²
Sala Multiusos	15,23 m ²
Baño Principal	4,99 m ²
Baño 2	4,03 m ²
Baño 3	2,99 m ²
Cuarto Técnico	2,72 m ²
Total Sup. Útil Interior	98,48 m²
Terraza Descubierta	28,43 m ²
Solarium	24,02 m ²
Total Sup. Útil Exterior	52,45 m²
Superficie construida propia	118,62 m²
Superficie construida con ZZCC*	152,96 m²
Según Decreto BOJA 218/2005	
Superficie útil total	108,33 m²
Superficie construida con ZZCC	168,26 m²

*No se incluyen terrazas



PLANTA ACCESO_P04



PLANTA SUPERIOR_P05

Vivienda 020 - Bloque B2 - Portal P2 - Planta P04 - Puerta B

0 1 2 3 4 5m

La información aquí contenida puede ser modificada durante el transcurso de la ejecución de la obra por exigencias técnicas y jurídicas, sin que ello implique menoscabo en el nivel global de calidades. El mobiliario, incluido el de cocina, se refleja a efectos meramente decorativos, sin que se incluya en la oferta. Los peldaños de acceso a la vivienda y salidas a patios, puede alterarse en función de la rasante de las calles y corresponde a la D.F. fijar el criterio.