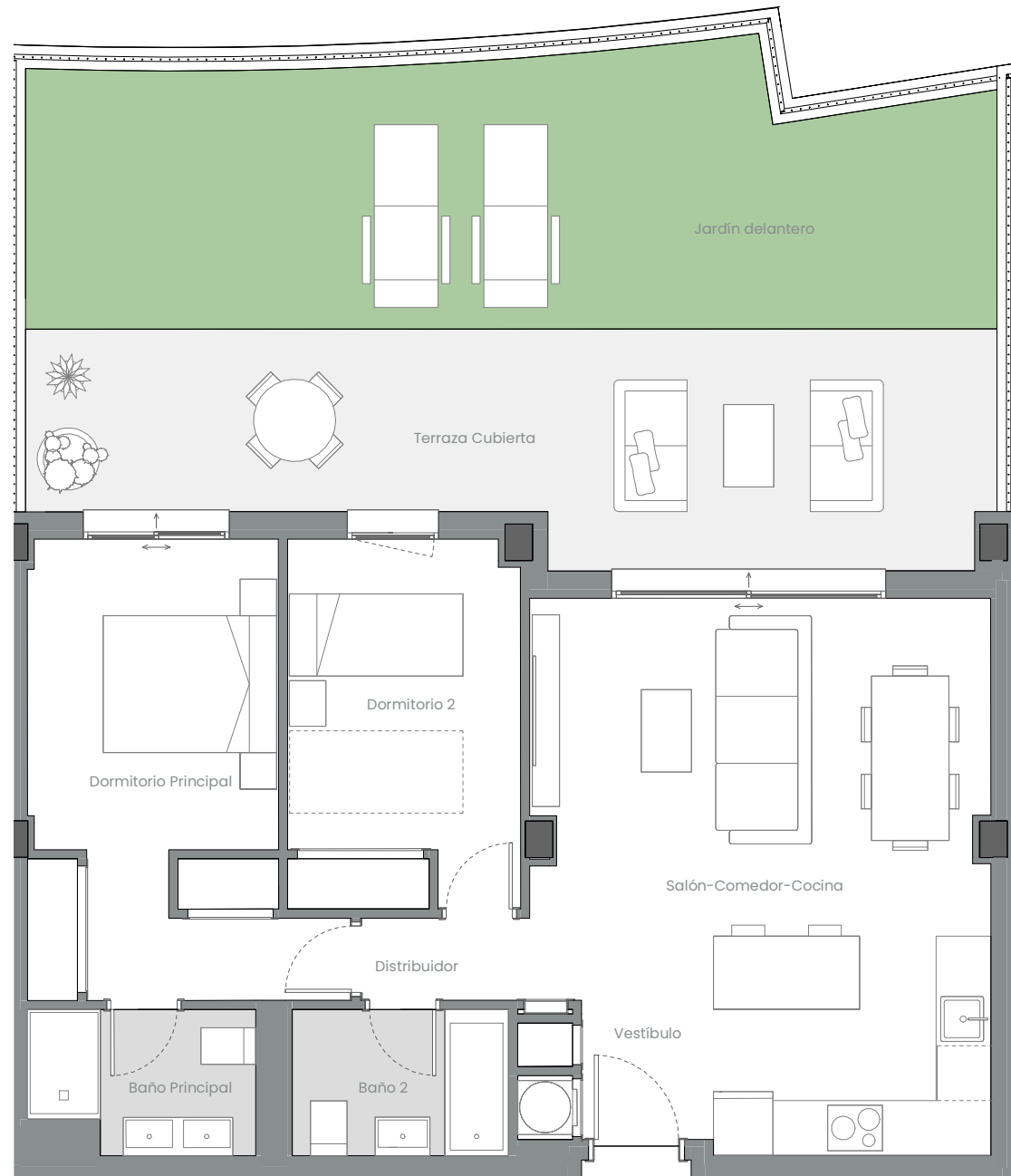
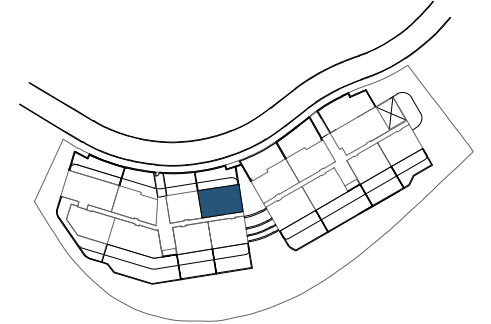


EMPLAZAMIENTO



CUADRO DE SUPERFICIES

Vestíbulo	3,04 m ²
Salón-Comedor-Cocina	27,19 m ²
Distribuidor	1,69 m ²
Dormitorio Principal	14,32 m ²
Dormitorio 2	10,19 m ²
Baño Principal	3,68 m ²
Baño 2	3,79 m ²
Total Sup. Útil Interior	63,90 m²
Terraza Cubierta	24,32 m ²
Jardín delantero	29,94 m ²
Total Sup. Útil Exterior	54,26 m²

Superficie construida propia	76,35 m²
Superficie construida con ZZCC*	93,86 m²

Según Decreto BOJA 218/2005	
Superficie útil total	70,29 m²
Superficie construida con ZZCC	103,25 m²

*No se incluyen terrazas

Vivienda 008 - Bloque 01 - Planta P03 - Puerta H

0 1 2 3 4 5m

La información aquí contenida puede ser modificada durante el transcurso de la ejecución de la obra por exigencias técnicas y jurídicas, sin que ello implique menoscabo en el nivel global de calidades. El mobiliario, incluido el de cocina, se refleja a efectos meramente decorativos, sin que se incluya en la oferta. Los peldaños de acceso a la vivienda y salidas a patios, puede alterarse en función de la rasante de las calles y corresponde a la D.F. fijar el criterio.