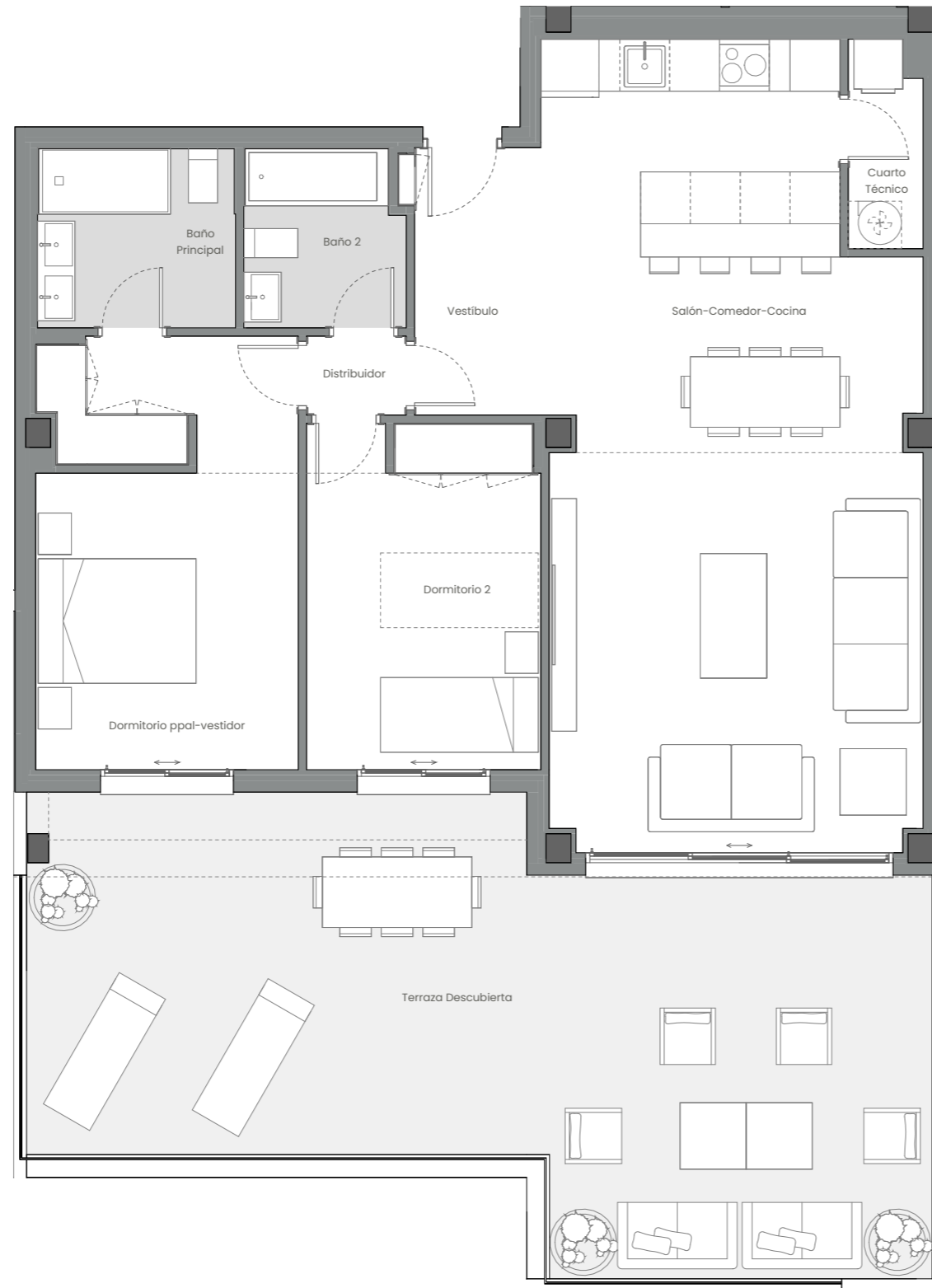
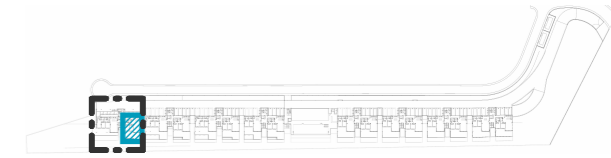


EMPLAZAMIENTO



CUADRO DE SUPERFICIES

Vestibulo	4,89 m ²
Salón-Comedor-Cocina	41,48 m ²
Distribuidor	1,14 m ²
Dormitorio ppal-vestidor	16,09 m ²
Dormitorio 2	11,70 m ²
Baño Principal	5,11 m ²
Baño 2	4,03 m ²
Cuarto Técnico	2,16 m ²
Total Sup. Útil Interior	86,60 m²
Terraza Descubierta	49,58 m ²
Total Sup. Útil Exterior	49,58 m²

Superficie construida propia	100,32 m²
Superficie construida con ZZCC*	134,51 m²

Según Decreto BOJA 218/2005	
Superficie útil total	95,26 m²
Superficie construida con ZZCC	147,96 m²

*No se incluyen terrazas

Vivienda 076 - Bloque B8 - Portal P8 - Planta P02 - Puerta B

0 1 2 3 4 5m

La información aquí contenida puede ser modificada durante el transcurso de la ejecución de la obra por exigencias técnicas y jurídicas, sin que ello implique menoscabo en el nivel global de calidades. El mobiliario, incluido el de cocina, se refleja a efectos meramente decorativos, sin que se incluya en la oferta. Los peldaños de acceso a la vivienda y salidas a patios, puede alterarse en función de la rasante de las calles y corresponde a la D.F. fijar el criterio.