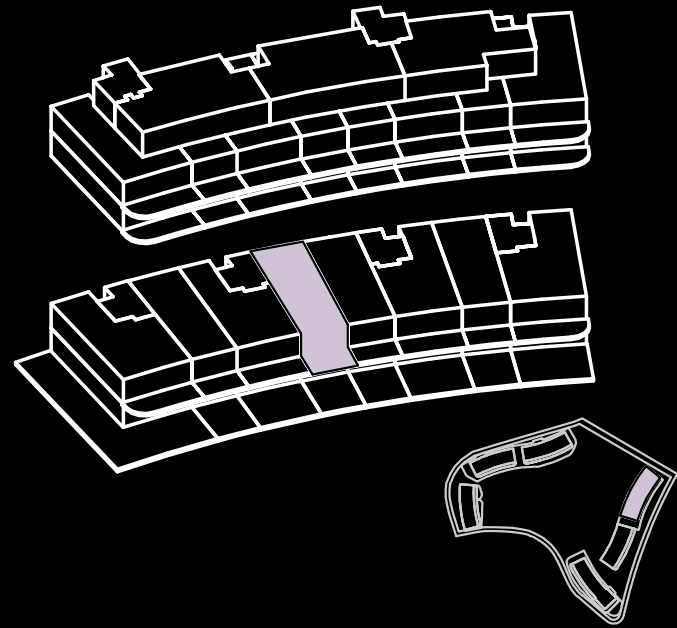


04-03-01-B

Bloque 04

2 Dormitorio/s
2 Baño/s
1 Terraza/s

Superficie útil:
84,73 m²



SUPERFICIES APROXIMADAS:



	SUP. DE PROYECTO	DECRETO 218/2005
Superficie útil interior	70,82 m ²	
Superficie de terraza	13,91 m ²	
Total superficie útil <i>*Incluye útil interior y útil terrazas.</i>	84,73 m ²	77,9 m ²
Total superficie construida <i>*Incluye construida interior, de terraza y zona común proporcional.</i>	109,88 m ²	88,67 m ²

