

V13 - PORTAL 2 SEGUNDO B 2 dormitorios

RESUMEN SUPERFICIES ÚTILES

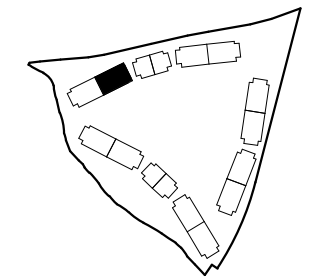
Total superficie útil exterior	25.87 m ²
Total superficie útil interior	84.01 m ²
Total superficie útil vivienda	109.88 m ²

RESUMEN SUPERFICIES CONSTRUIDA

Total superficie construida exterior	28.99 m ²
Total superficie construida interior	96.74 m ²
Total superficie construida vivienda	125.73 m ²
Total superficie construida con comunes	134.66 m²

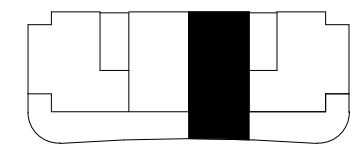
RESUMEN SUPERFICIES SEGUN DECRETO 218/2005

Superficie útil BOJA	92.41 m ²
Superficie construida BOJA	114.07 m ²



LOCALIZACIÓN

Planta 2



ESCALA 1/75
0 (m) 0,5 1

