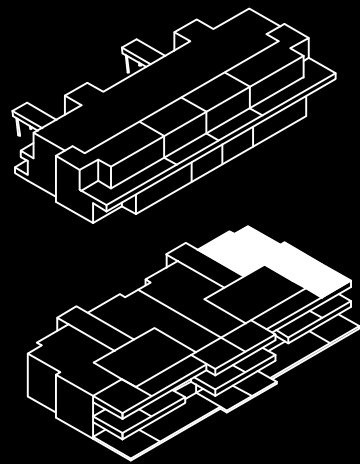


B5E2+1C

Bloque 5

3 Dormitorio/s
2 Baño/s
2 Terraza/s

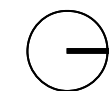
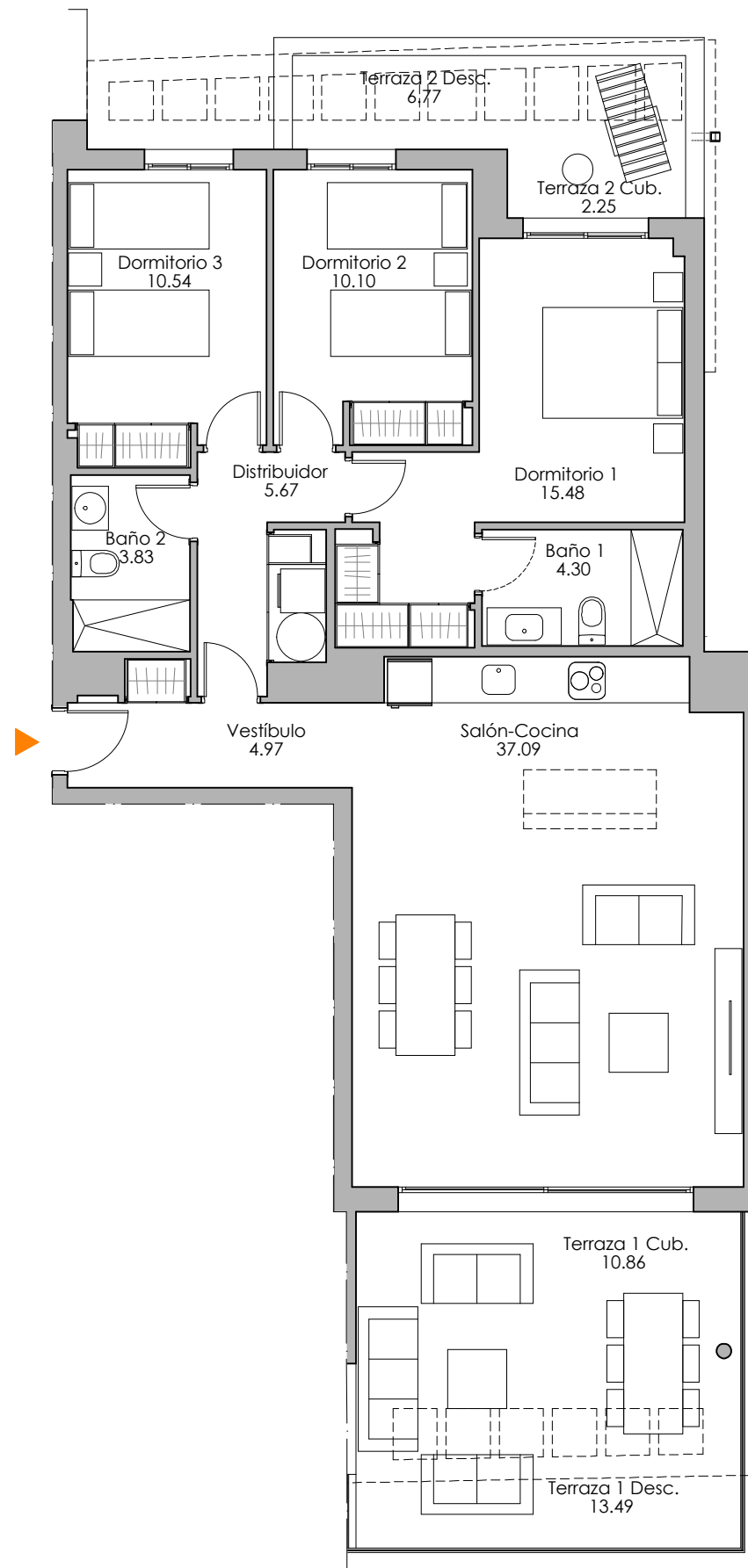
Superficie útil:
91,98 m²



SUPERFICIES APROXIMADAS:

	SUP. DE PROYECTO	DECRETO 218/2005
Superficie útil interior	91,98 m ²	
Superficie de terraza	33,37 m ²	
Total superficie útil	125,35 m ²	101,18 m ²
<i>*Incluye útil interior y útil terrazas.</i>		
Superficie de jardín	-	
Total superficie construida	123,39 m ²	135,73 m ²
<i>*Incluye construida interior, de terraza y zona común proporcional.</i>		

Versión: 08/05/2024



0 5,00 m.