

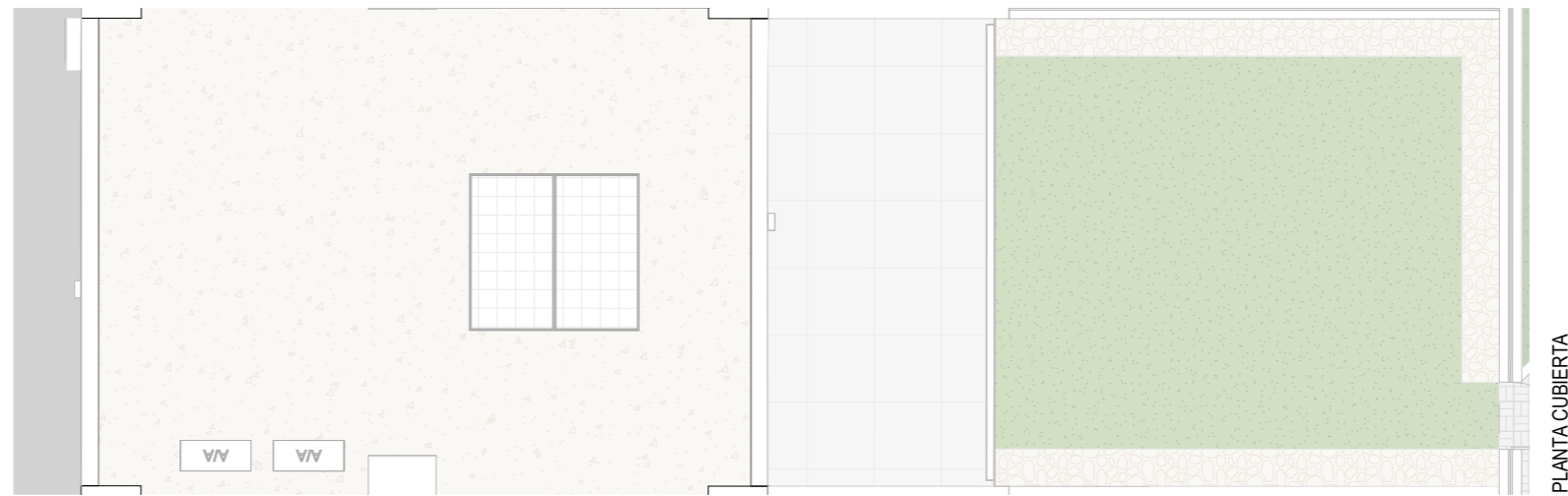
VIVIENDA 17

SUP. ÚTIL VIVIENDA	150.19 m ²
SUP. CONSTRUIDA VIVIENDA	176.06 m ²
SUP. ÚTIL TOTAL	230.40 m ²

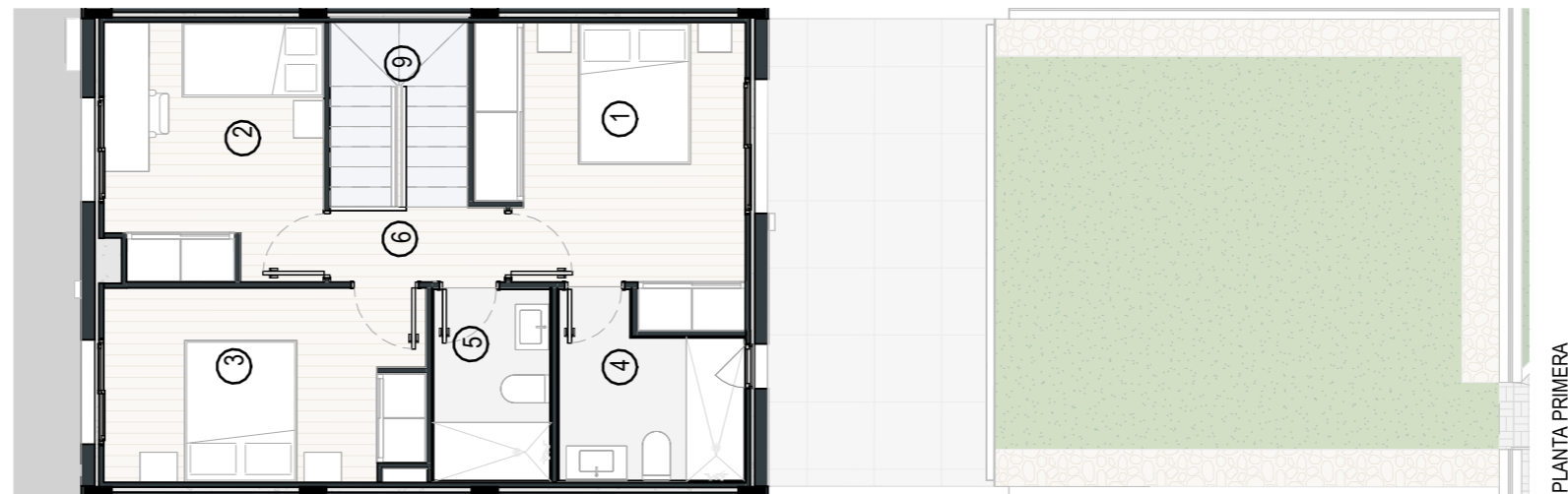
SUPERFICIES ÚTILES VIVIENDA

INTERIOR		
1	DORMITORIO 1	12.94
2	DORMITORIO 2	10.98
3	DORMITORIO 3	10.04
4	BAÑO 1	5.62
5	BAÑO 2	3.96
6	DISTRIBUIDOR PB	3.54
7	SALÓN-COMEDOR	28.79
8	COCINA	10.57
9	ESCALERA PB	4.78
10	DISTRIBUIDOR P1	2.41
11	ASEO	2.54
12	LAVADERO	2.36
13	BODEGA	42
14	BAÑO 3	5
15	ESCALERA PS	4.66
		150.19

EXTERIOR		
17	TERRAZA DESCUBIERTA	18.93
18	JARDÍN PRIVATIVO	42.35
21	TERRAZA DESCUBIERTA	18.93
		80.21



PLANTA CUBIERTA



PLANTA PRIMERA

