

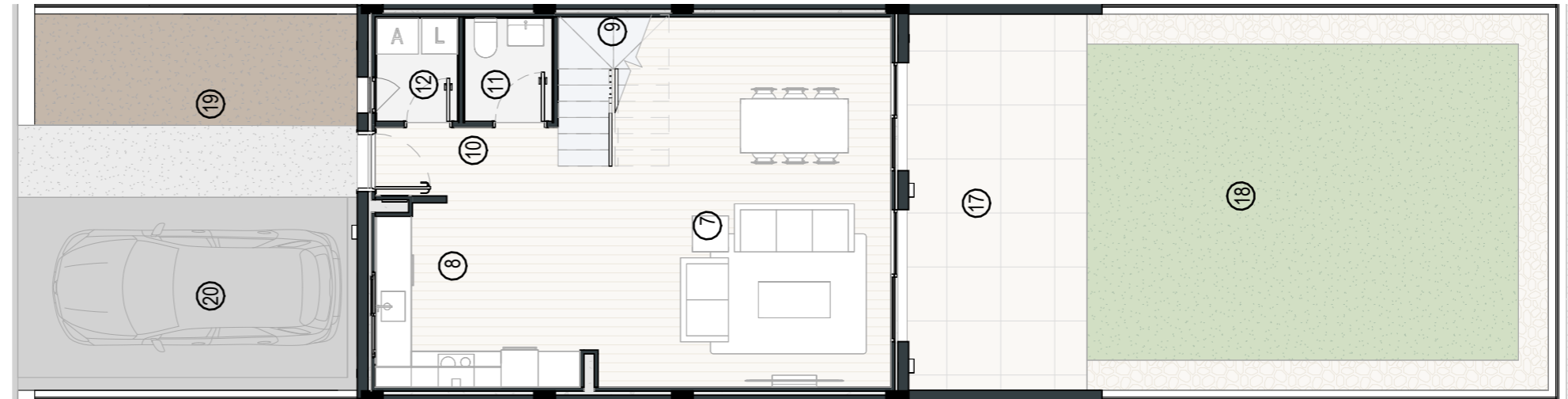
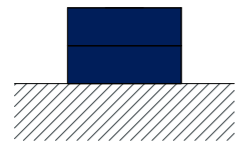
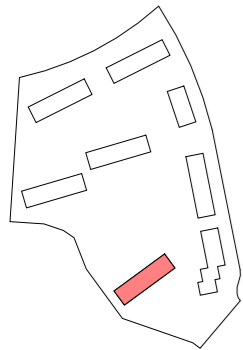
# VIVIENDA 36

SUP. ÚTIL VIVIENDA	98.53 m <sup>2</sup>
SUP. CONSTRUIDA VIVIENDA	115.80 m <sup>2</sup>
SUP. ÚTIL TOTAL	201.12 m <sup>2</sup>

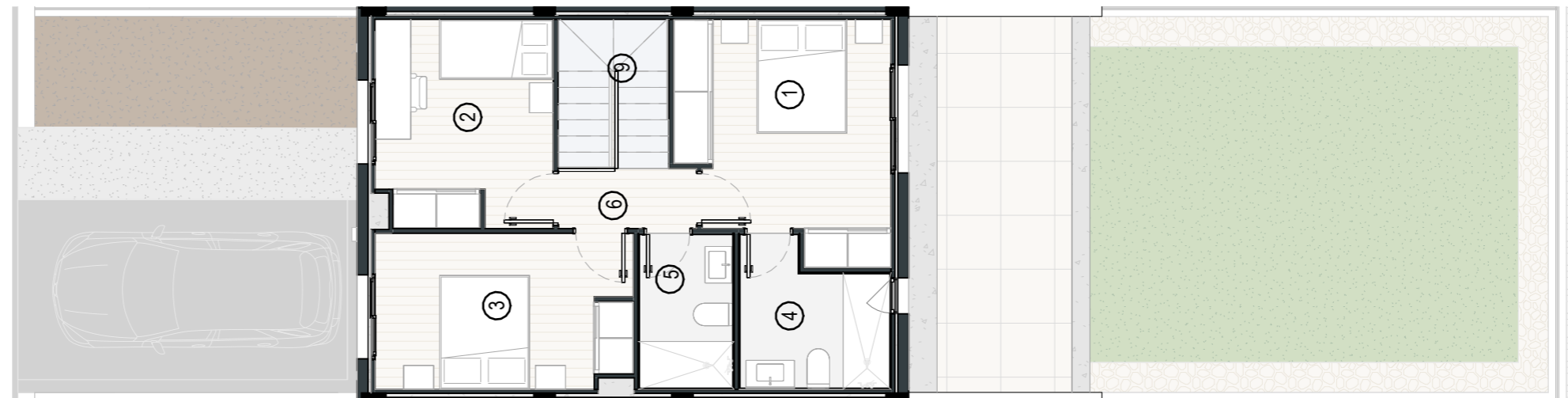
## SUPERFICIES ÚTILES VIVIENDA

INTERIOR		
1	DORMITORIO 1	12.94
2	DORMITORIO 2	10.04
3	DORMITORIO 3	10.98
4	BAÑO 1	5.62
5	BAÑO 2	3.96
6	DISTRIBUIDOR	3.54
7	SALÓN-COMEDOR	28.79
8	COCINA	10.57
9	ESCALERA	4.78
10	DISTRIBUIDOR P1	2.41
11	ASEO	2.54
12	LAVADERO	2.36
		98.53

EXTERIOR		
17	TERRAZA DESCUBIERTA	19.65
18	JARDÍN PRIVATIVO	47.97
19	ACESSO PEATONAL	16.77
20	ACESSO RODADO	18.2
		102.59



PLANTA BAJA



PLANTA PRIMERA