

OBSERVACIONES: NACAVI Empresarial SL podrá realizar las modificaciones que estime oportunas por exigencias de orden técnico, administrativo, comercial, jurídico o de disponibilidad. Las superficies útiles y constructivas son aproximadas. El equipamiento de la vivienda será el detallado en la memoria de cantidades, no siendo objeto de entrega el mobiliario mostrado en este plano, el cual ha sido representado a efectos orientativos.



Fase 04 | Vivienda 5B

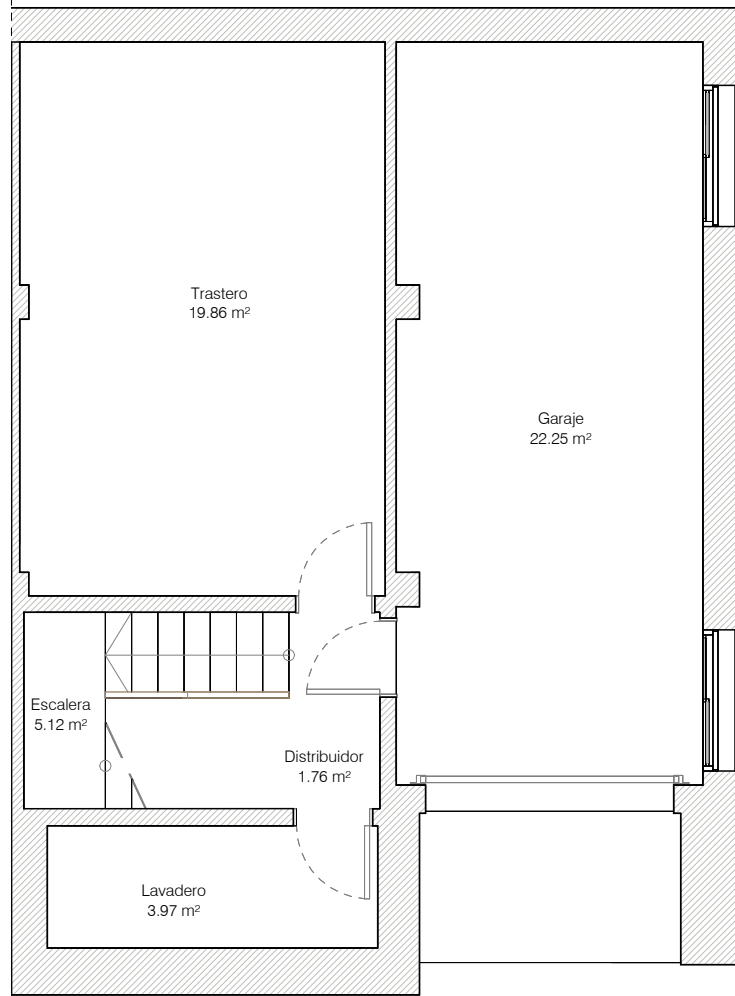
SUPERFICIES | m²

Superficie Construida: 203.75

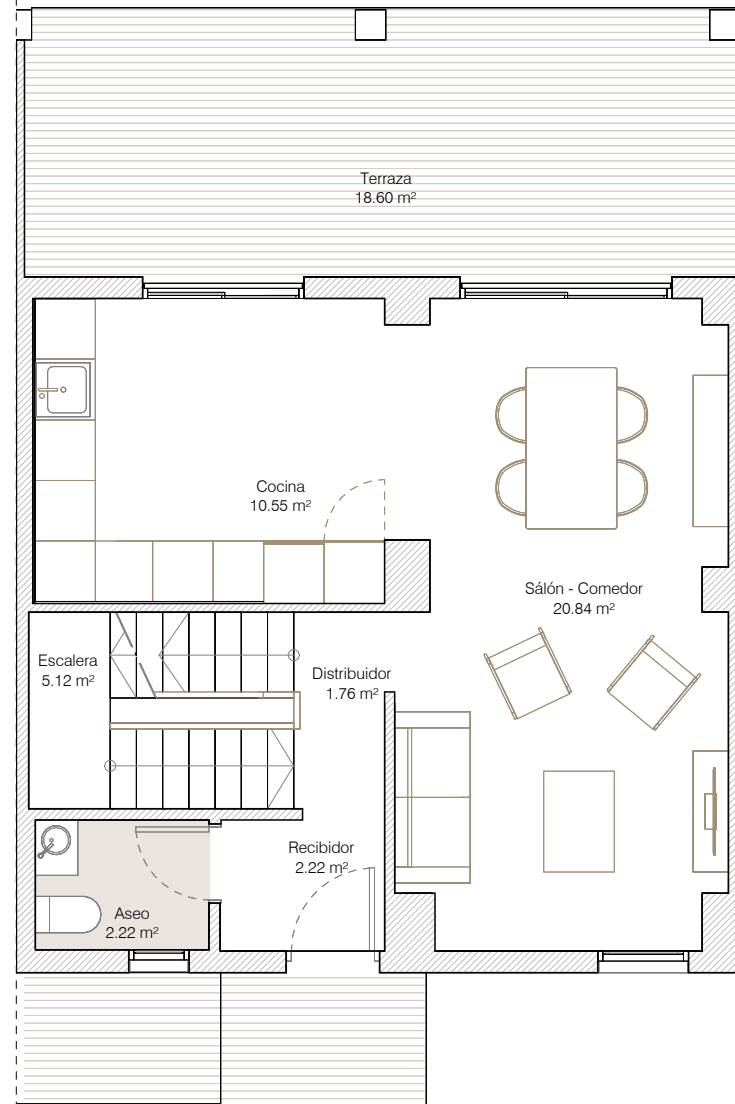
Superficie Útil Interior: 148.40

Superficie Parcela: 267

OBSERVACIONES: NACAVI Empresarial SL podrá realizar las modificaciones que estime oportunas por exigencias de orden técnico, administrativo, comercial, jurídico o de disponibilidad. Las superficies útiles y constructivas son aproximadas. El equipamiento de la vivienda será el detallado en la memoria de caticadas, no siendo objeto de entrega el mobiliario mostrado en este plano, el cual ha sido representado a efectos orientativos.



PLANTA SÓTANO



PLANTA BAJA



Fase 04 | Vivienda 5B

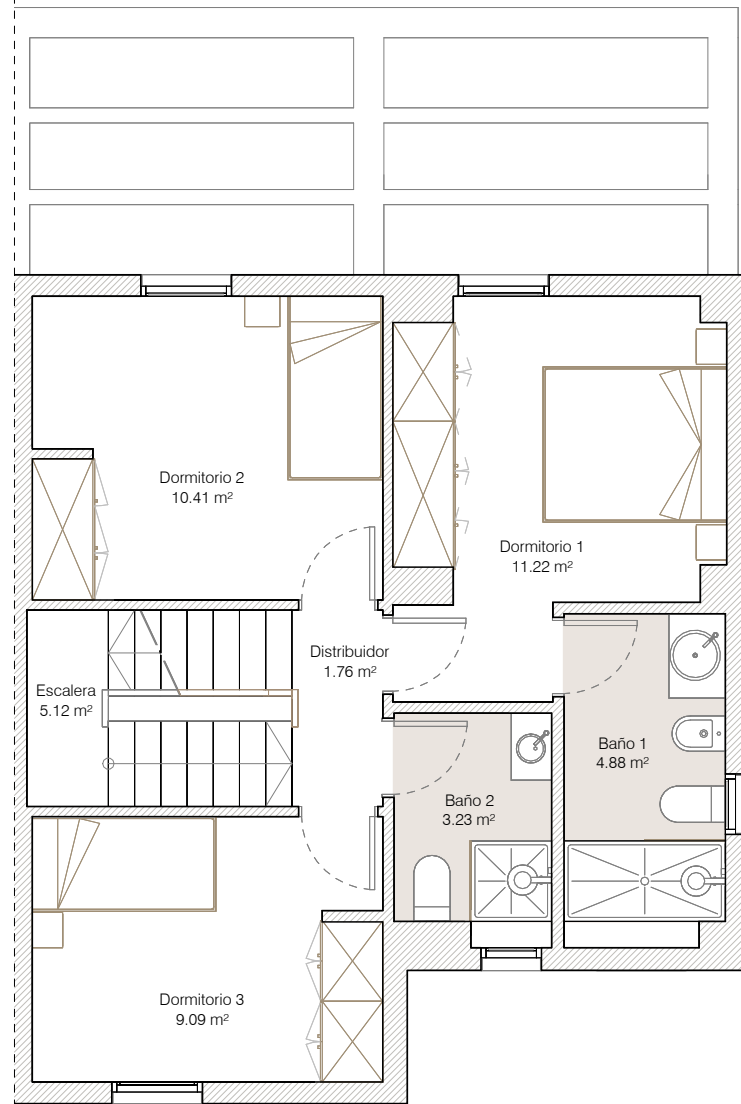
SUPERFICIES | m²

Superficie Construida: 203.75

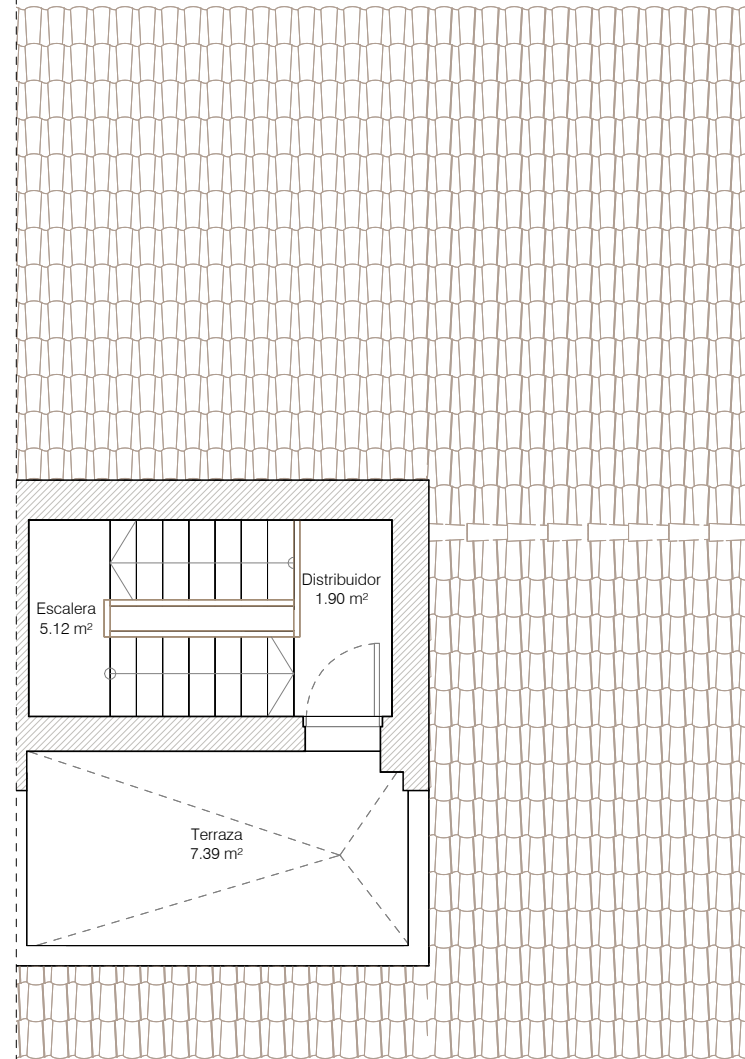
Superficie Útil Interior: 148.40

Superficie Parcela: 267.00

OBSERVACIONES: NACAVI Empresarial S.L. podrá realizar las modificaciones que estime oportunas por exigencias de orden técnico, administrativo, comercial, jurídico o de disponibilidad. Las superficies útiles y constructivas son aproximadas. El equipamiento de la vivienda será el detallado en la memoria de caticadas, no siendo objeto de entrega el mobiliario mostrado en este plano, el cual ha sido representado a efectos orientativos.



PLANTA PRIMERA



PLANTA CASETÓN



Fase 04 | Vivienda 5B

SUPERFICIES | m²

Superficie Construida: 203.75

Superficie Útil Interior: 148.40

Superficie Parcela: 267.00