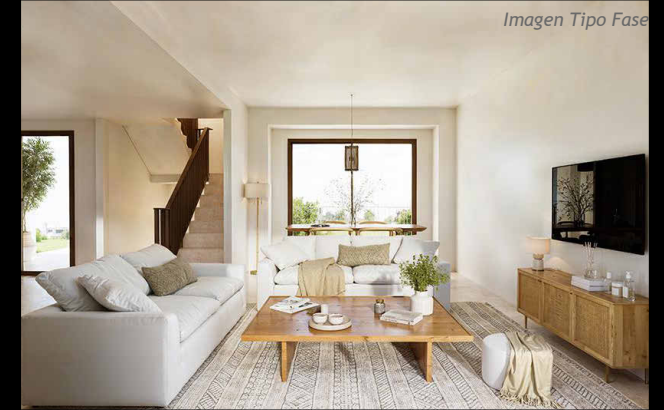


OBSERVACIONES: NACAVI Empresarial SL podrá realizar las modificaciones que estime oportunas por exigencias de orden técnico, administrativo, comercial, jurídico o de disponibilidad. Las superficies útiles y constructivas son aproximadas. El equipamiento de la vivienda será el detallado en la memoria de cantidades, no siendo objeto de entrega el mobiliario mostrado en este plano, el cual ha sido representado a efectos orientativos.



Fase 08 | Vivienda 1B

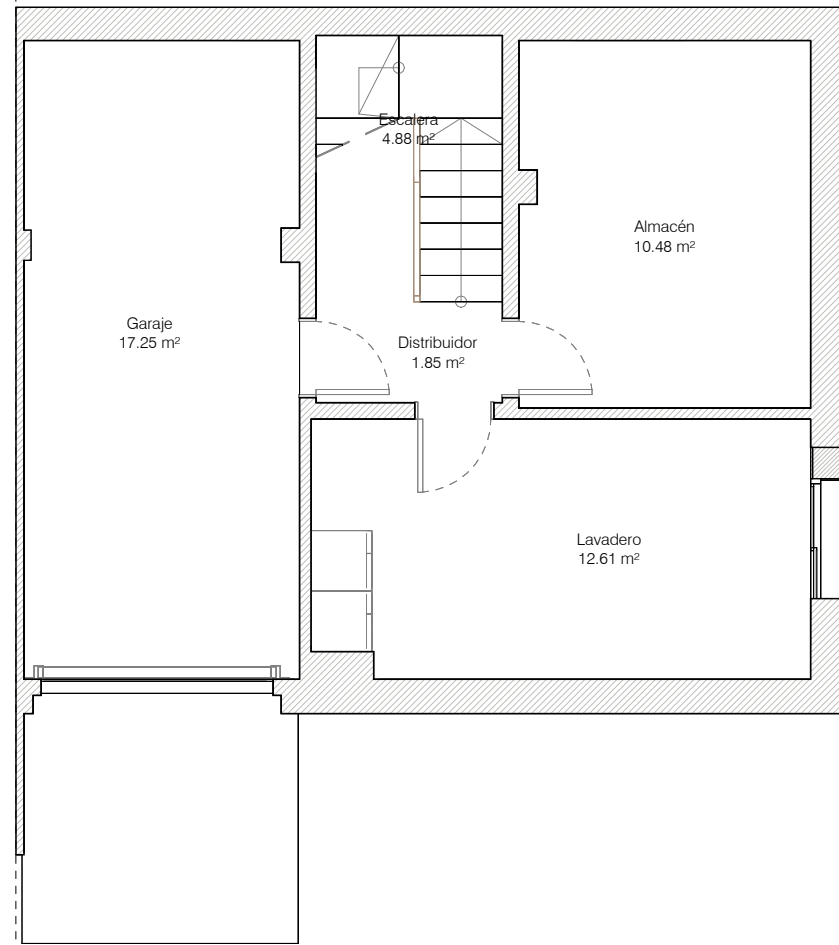
SUPERFICIES | m²

Superficie Construida: 185.65

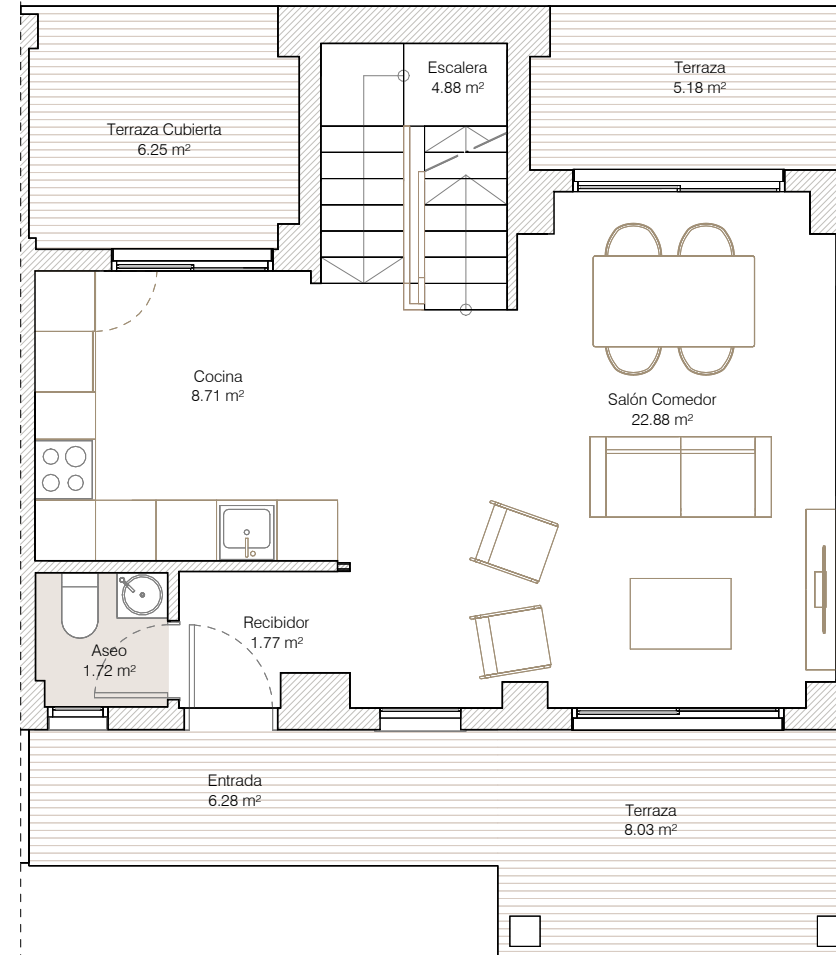
Superficie Útil Interior: 138.01

Superficie Parcela: 264.09

OBSERVACIONES: NACAVI Empresarial SL podrá realizar las modificaciones que estime oportunas por exigencias de orden técnico, administrativo, comercial, jurídico o de disponibilidad. Las superficies útiles y constructivas son aproximadas. El equipamiento de la vivienda será el detallado en la memoria de catálogos, no siendo objeto de entrega el mobiliario mostrado en este plano, el cual ha sido representado a efectos orientativos.



PLANTA SÓTANO



PLANTA BAJA



Fase08 | Vivienda 1B

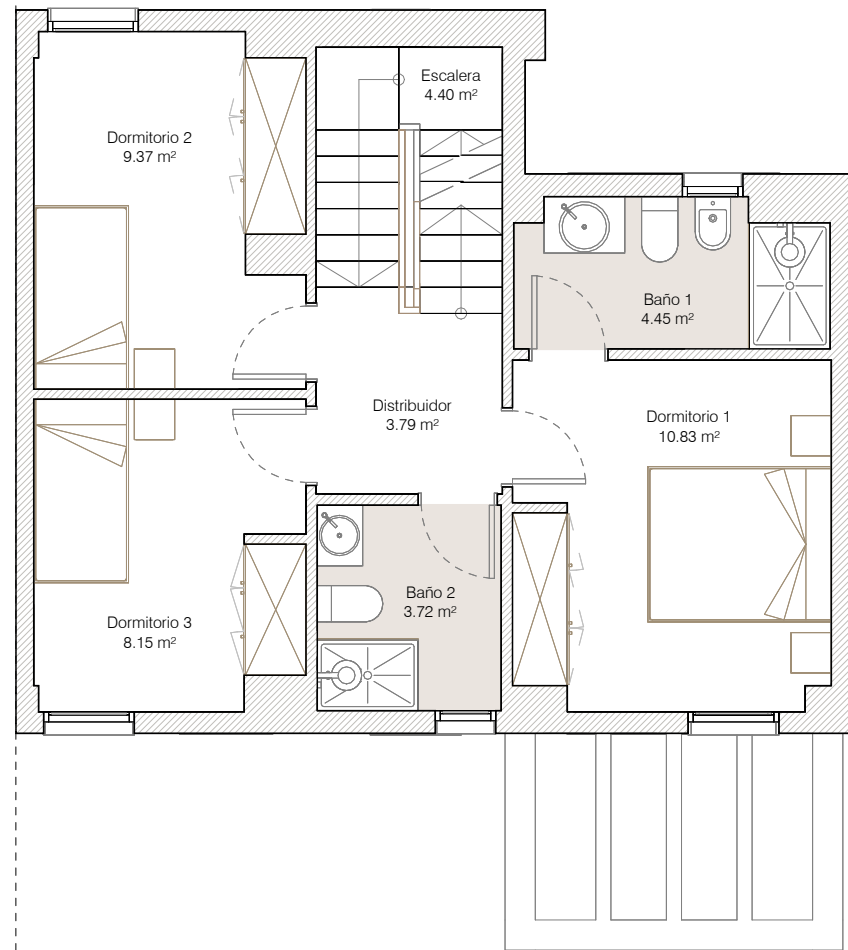
SUPERFICIES | m²

Superficie Construida: 185.65

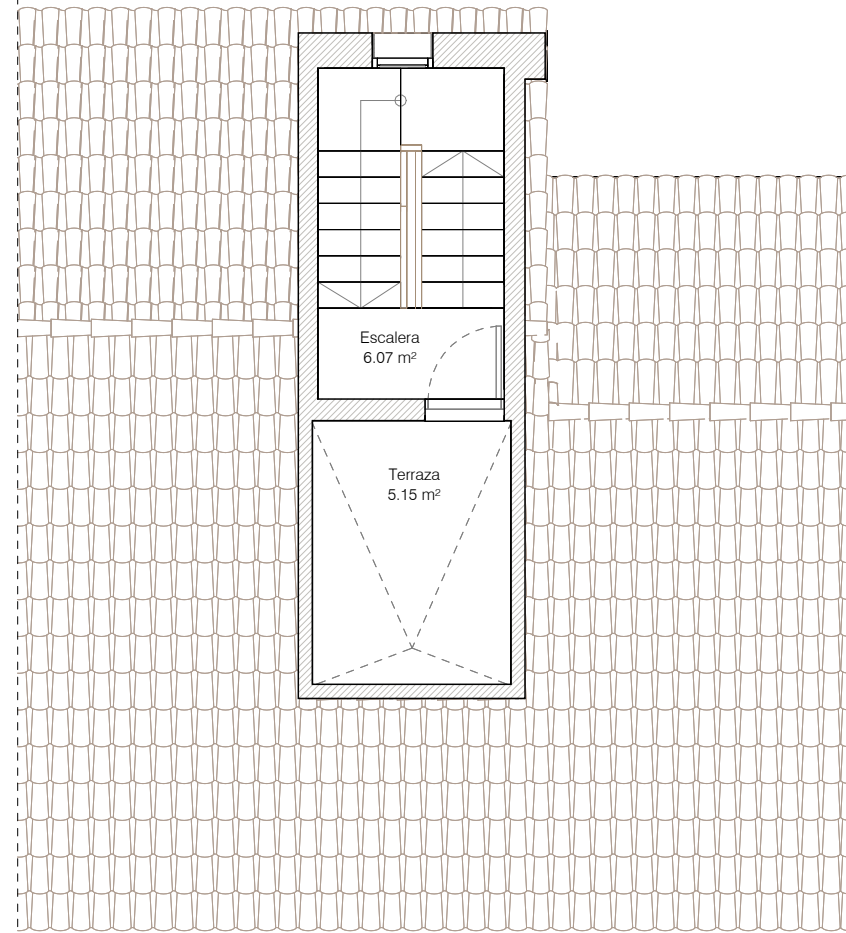
Superficie Útil Interior: 137.64

Superficie Parcela: 284.09

OBSERVACIONES: NACAVI Empresarial S.L. podrá realizar las modificaciones que estime oportunas por exigencias de orden técnico, administrativo, comercial, jurídico o de disponibilidad. Las superficies útiles y constructivas son aproximadas. El equipamiento de la vivienda será el detallado en la memoria de calidades, no siendo objeto de entrega el mobiliario mostrado en este plano, el cual ha sido representado a efectos orientativos.



PLANTA PRIMERA



PLANTA CASETÓN



Fase08 | Vivienda 1B

SUPERFICIES | m²

Superficie Construida: 185.65

Superficie Útil Interior: 137.64

Superficie Parcela: 284.09