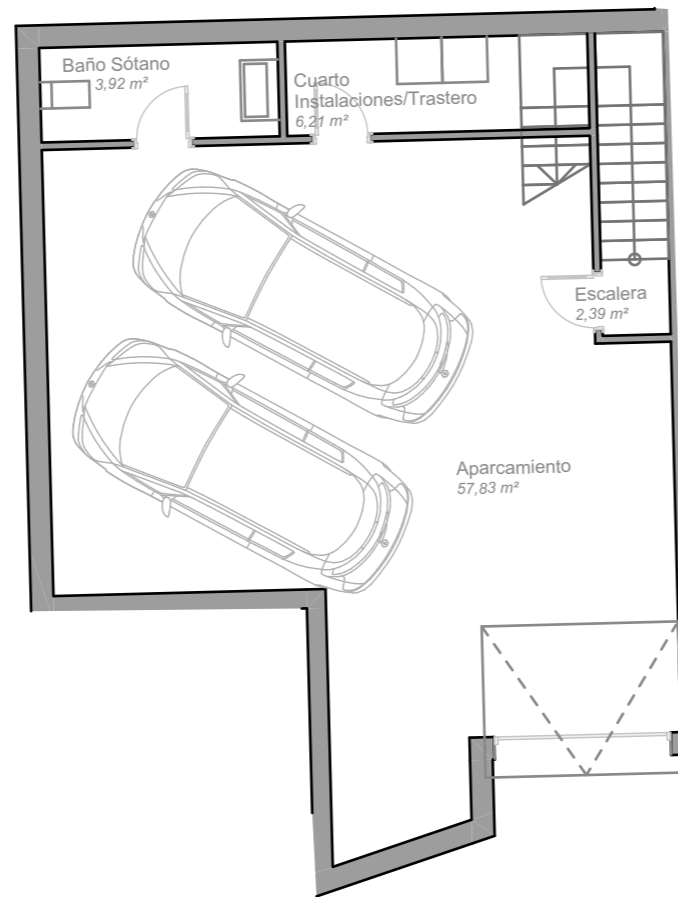


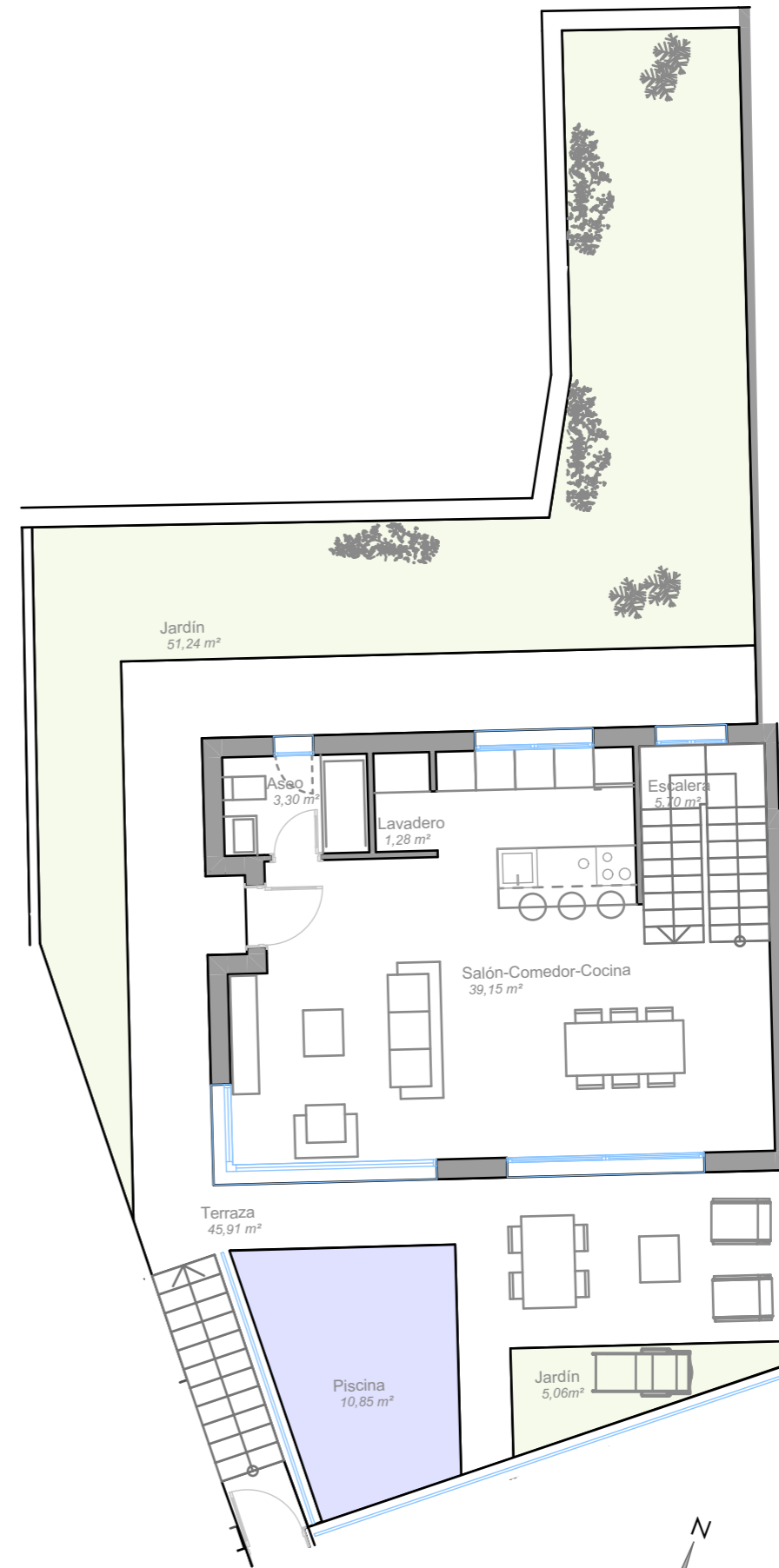
VIVIENDA 7

VIVIENDA DE 3 DORMITORIOS

Superficie Útil Vivienda	176,55 m ²
Terrazas y Porche	56,43 m ²
Jardín y Piscina	67,15 m ²
TOTAL SUPERFICIE ÚTIL <small>SEGÚN RD 218/2005</small>	194,20 m²
TOTAL CONSTRUIDA VIVIENDA	212,26 m²



SEMISÓTANO



PLANTA BAJA



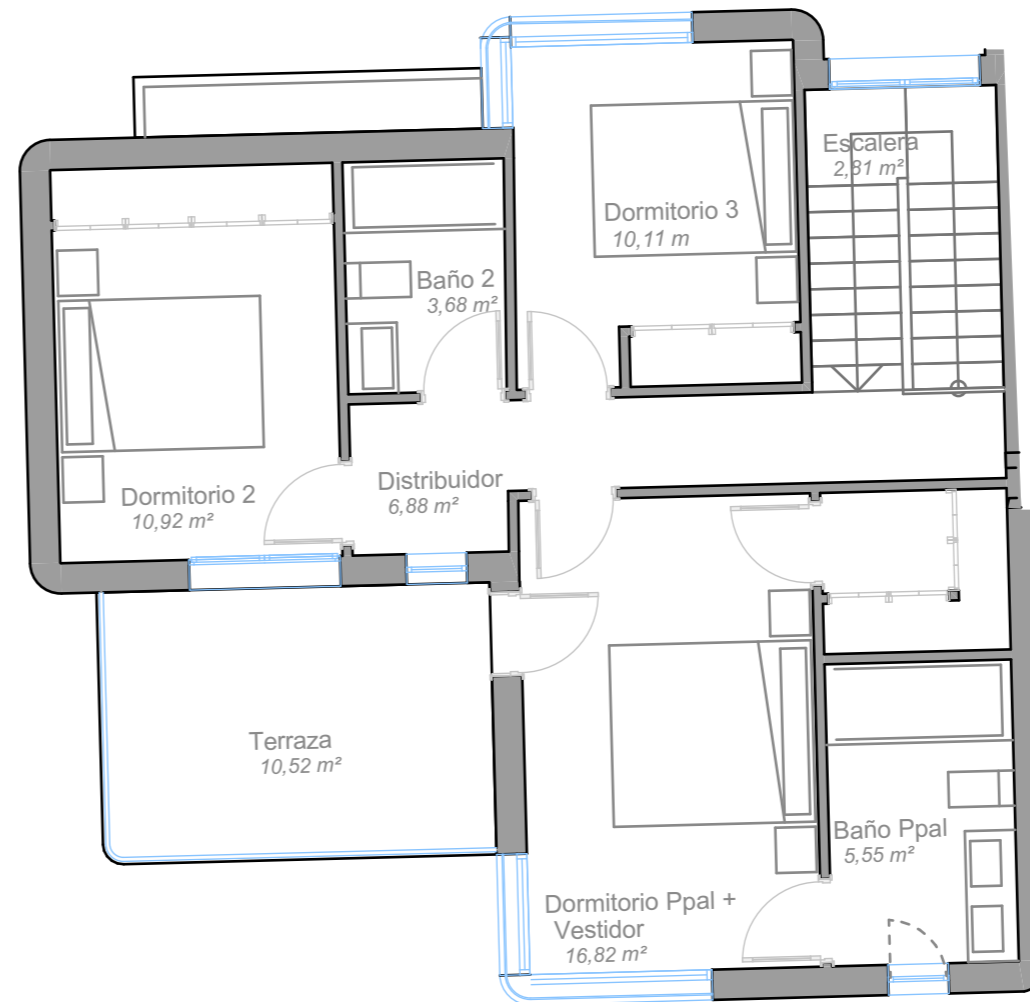
Escala Gráfica

(*) Este plano puede sufrir modificaciones en función del desarrollo de la promoción. El amueblamiento reflejado tiene únicamente efectos decorativos. La Dirección Facultativa se reserva el derecho a efectuar los cambios necesarios por motivos funcionales, estéticos y legales que pudieran producirse, sin que eso suponga una merma en la calidad de la construcción. Cotas orientativas.

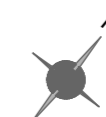
VIVIENDA 7

VIVIENDA DE 3 DORMITORIOS

Superficie Útil Vivienda	176,55 m ²
Terrazas y Porche	56,43 m ²
Jardín y Piscina	67,15 m ²
TOTAL SUPERFICIE ÚTIL <small>SEGÚN RD 218/2005</small>	194,20 m²
TOTAL CONSTRUIDA VIVIENDA	212,26 m²



PLANTA PRIMERA



Escala Gráfica

(*) Este plano puede sufrir modificaciones en función del desarrollo de la promoción. El amueblamiento reflejado tiene únicamente efectos decorativos. La Dirección Facultativa se reserva el derecho a efectuar los cambios necesarios por motivos funcionales, estéticos y legales que pudieran producirse, sin que eso suponga una merma en la calidad de la construcción. Cotas orientativas.