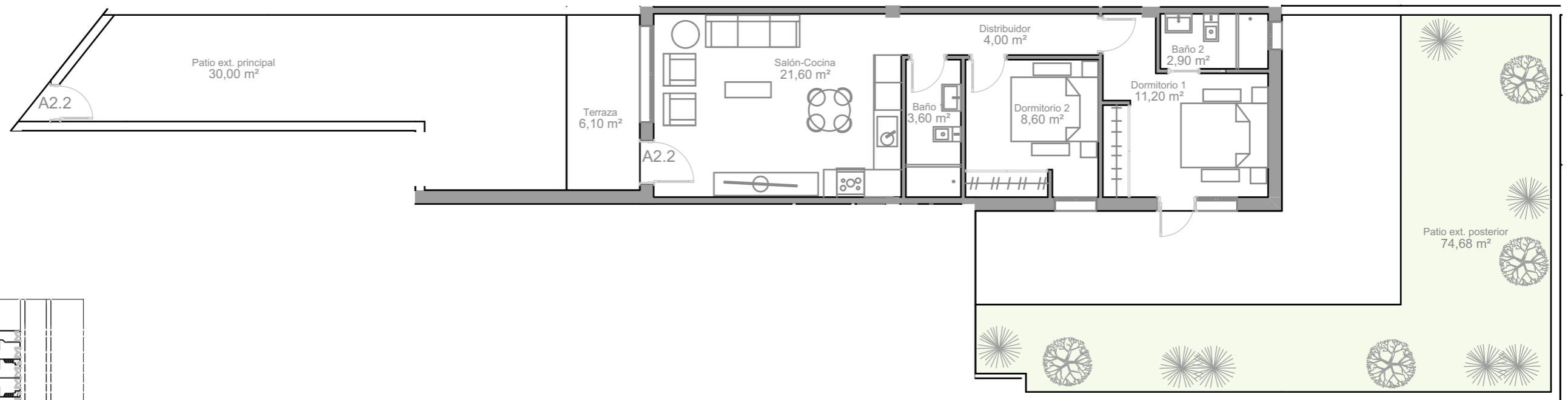


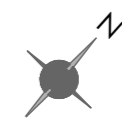
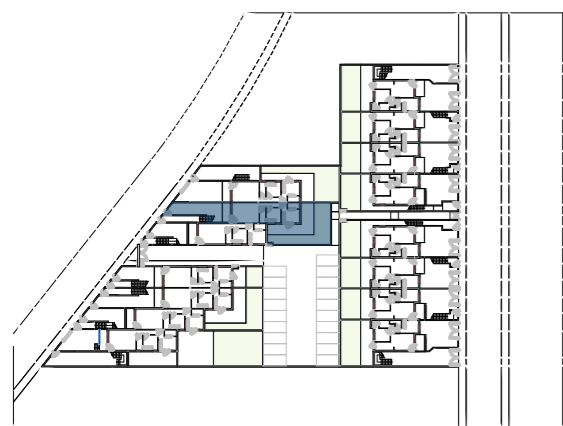
VIVIENDA A.2.2

VIVIENDA DE 2 DORMITORIOS

Superficie Útil Vivienda	51,90 m ²
Terrazas	6,10 m ²
Patios y Jardines	118,75 m ²
TOTAL CONSTRUIDA VIVIENDA	64,52 m²



PLANTA BAJA



Escala Gráfica