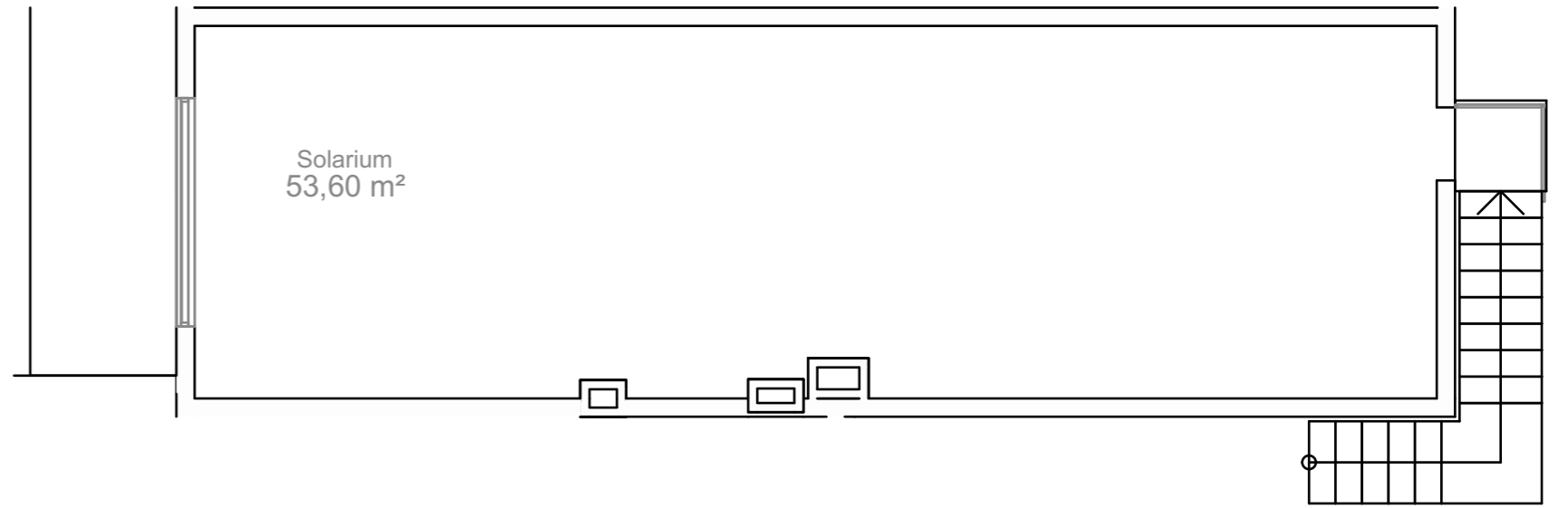


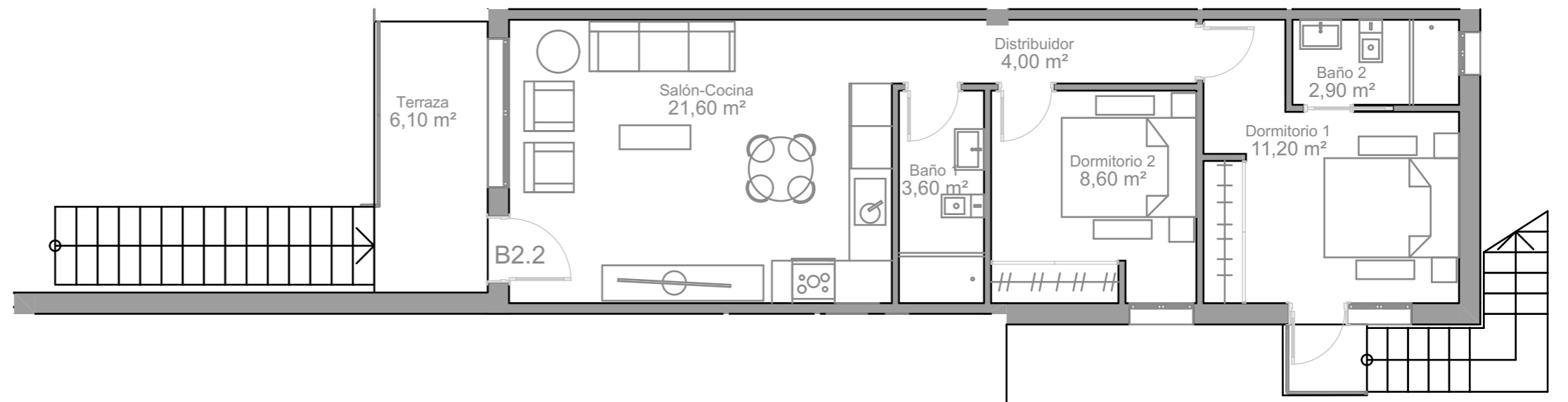
VIVIENDA B.2.2

VIVIENDA DE 2 DORMITORIOS

Superficie Útil Vivienda	51,90 m ²
Terrazas y Solarium	59,70 m ²
Patios y Jardines	11,77 m ²
TOTAL CONSTRUIDA VIVIENDA	64,52 m²



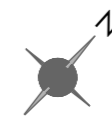
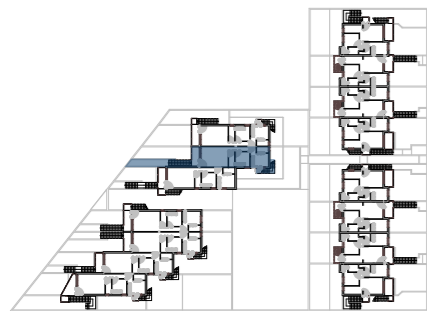
SOLARIUM



PLANTA PRIMERA



PLANTA BAJA



Escala Gráfica